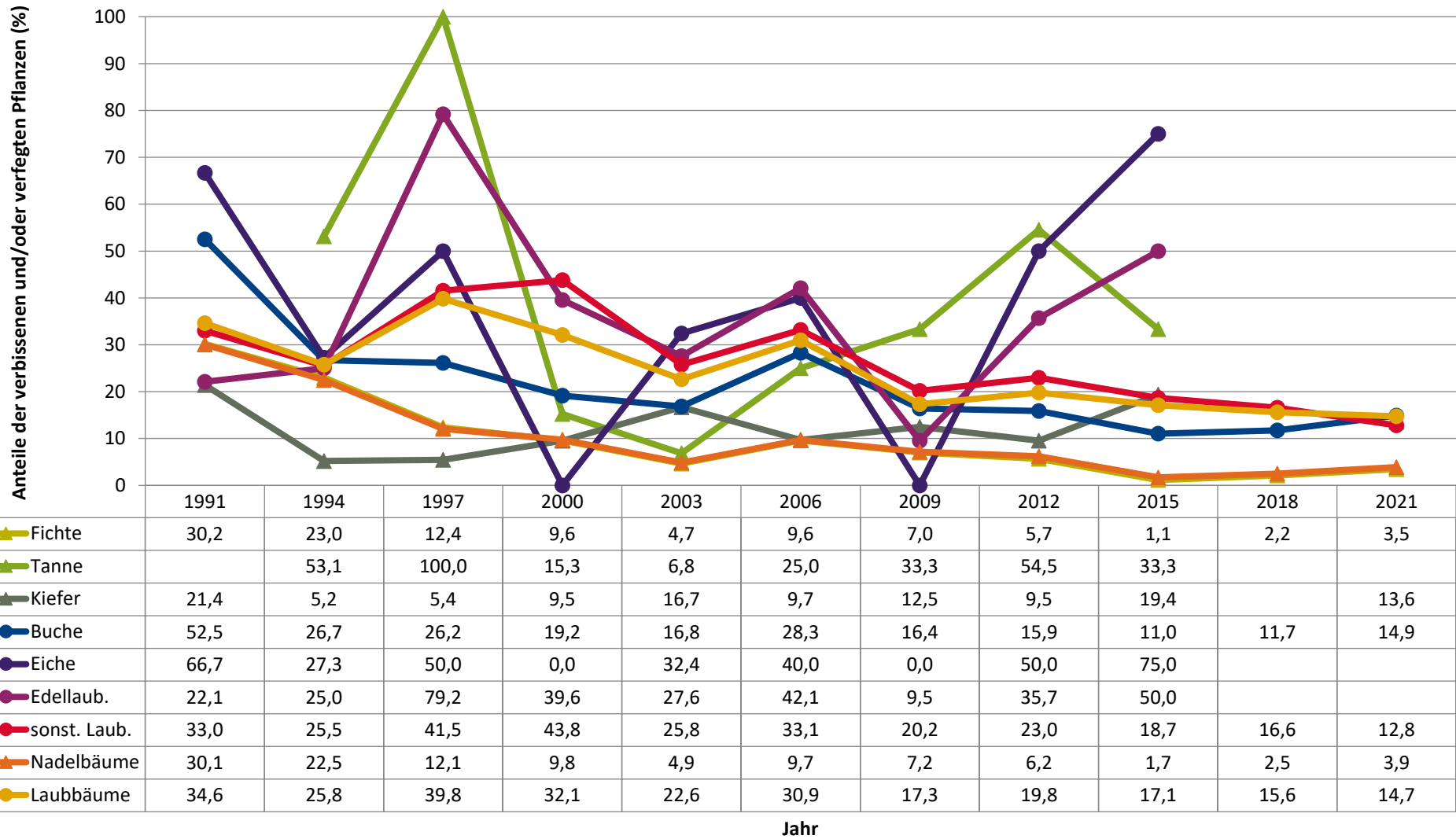
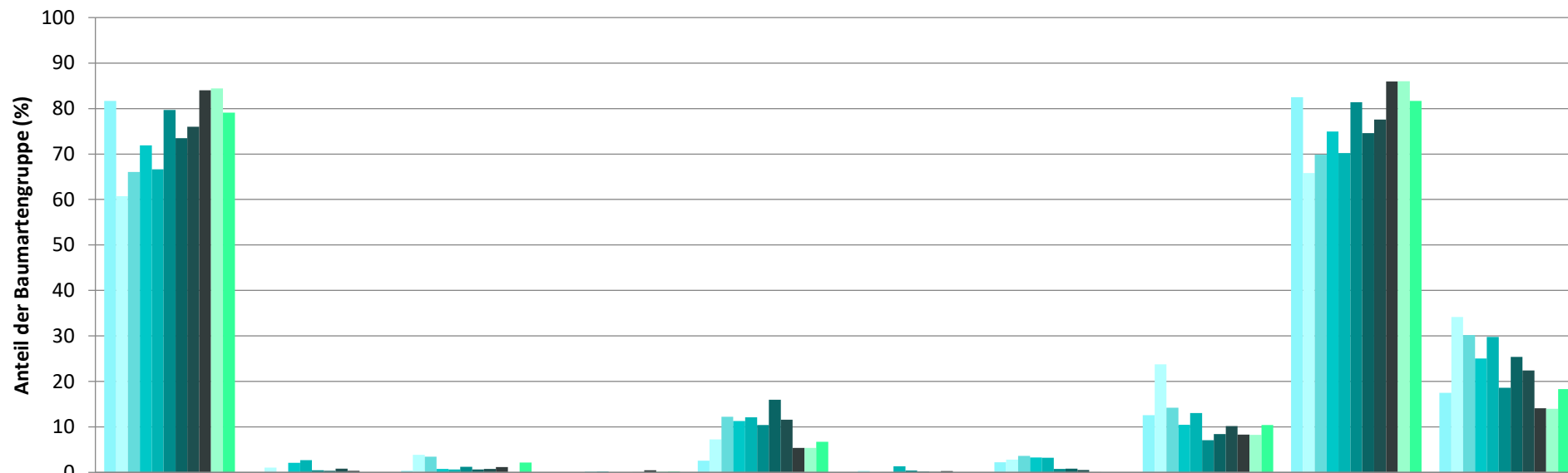


**Zeitreihe der Anteile der Pflanzen mit Verbiss und/oder Fegeschäden**  
**Höhenbereich: ab 20 Zentimeter bis zur maximalen Verbisshöhe**  
**Hegegemeinschaft 357 - Waidhaus (Landkreis Neustadt a.d.Waldnaab)**



**Zeitreihe der Baumartenanteile der aufgenommenen Verjüngungspflanzen**  
**Höhenbereich: ab 20 Zentimeter Höhe bis zur maximalen Verbisshöhe**  
**Hegegemeinschaft 357 - Waidhaus (Landkreis Neustadt a.d.Waldnaab)**

2021



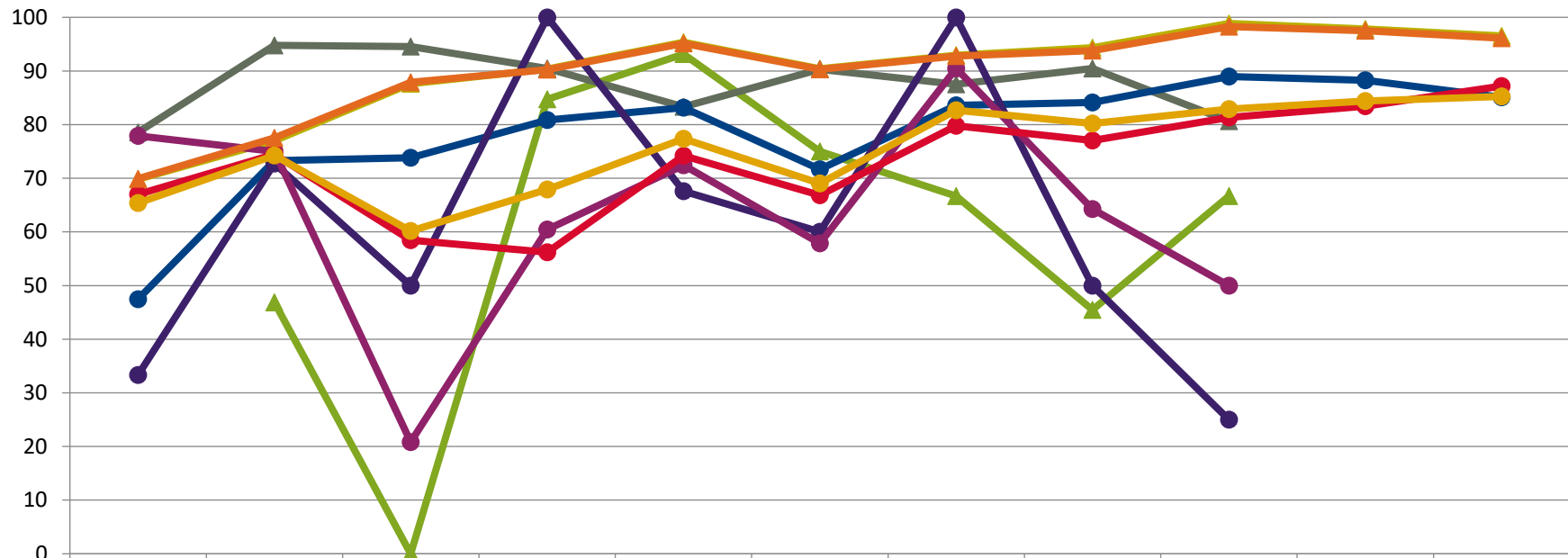
	Fichte	Tanne	Kiefer	sonst. Nadelholz	Buche	Eiche	Edellaubholz	sonst. Laubholz	Nadelholz ges.	Laubholz ges.
1991	81,7		0,4		2,6	0,1	2,2	12,6	82,5	17,5
1994	60,7	1,1	3,8		7,2	0,4	2,8	23,8	65,8	34,2
1997	66,0	0,1	3,5		12,2	0,1	3,6	14,2	69,8	30,2
2000	71,9	2,1	0,8	0,1	11,3	0,0	3,3	10,5	75,0	25,0
2003	66,7	2,7	0,7	0,2	12,1	1,4	3,2	13,1	70,2	29,8
2006	79,7	0,5	1,2		10,4	0,4	0,7	7,1	81,4	18,6
2009	73,5	0,4	0,6		16,0	0,2	0,8	8,4	74,6	25,4
2012	76,0	0,8	0,8	0,0	11,6	0,1	0,5	10,2	77,6	22,4
2015	84,0	0,3	1,1	0,4	5,4	0,3	0,1	8,3	85,9	14,1
2018	84,4			0,1	5,4			8,3	86,0	14,0
2021	79,1		2,2	0,1	6,7			10,4	81,7	18,3

Baumartengruppe

**Zeitreihe der Anteile der Pflanzen ohne Verbiss und ohne Fegeschäden**  
**Höhenbereich: ab 20 Zentimeter bis zur maximalen Verbisshöhe**  
**Hegegemeinschaft 357 - Waidhaus (Landkreis Neustadt a.d.Waldnaab)**

2021

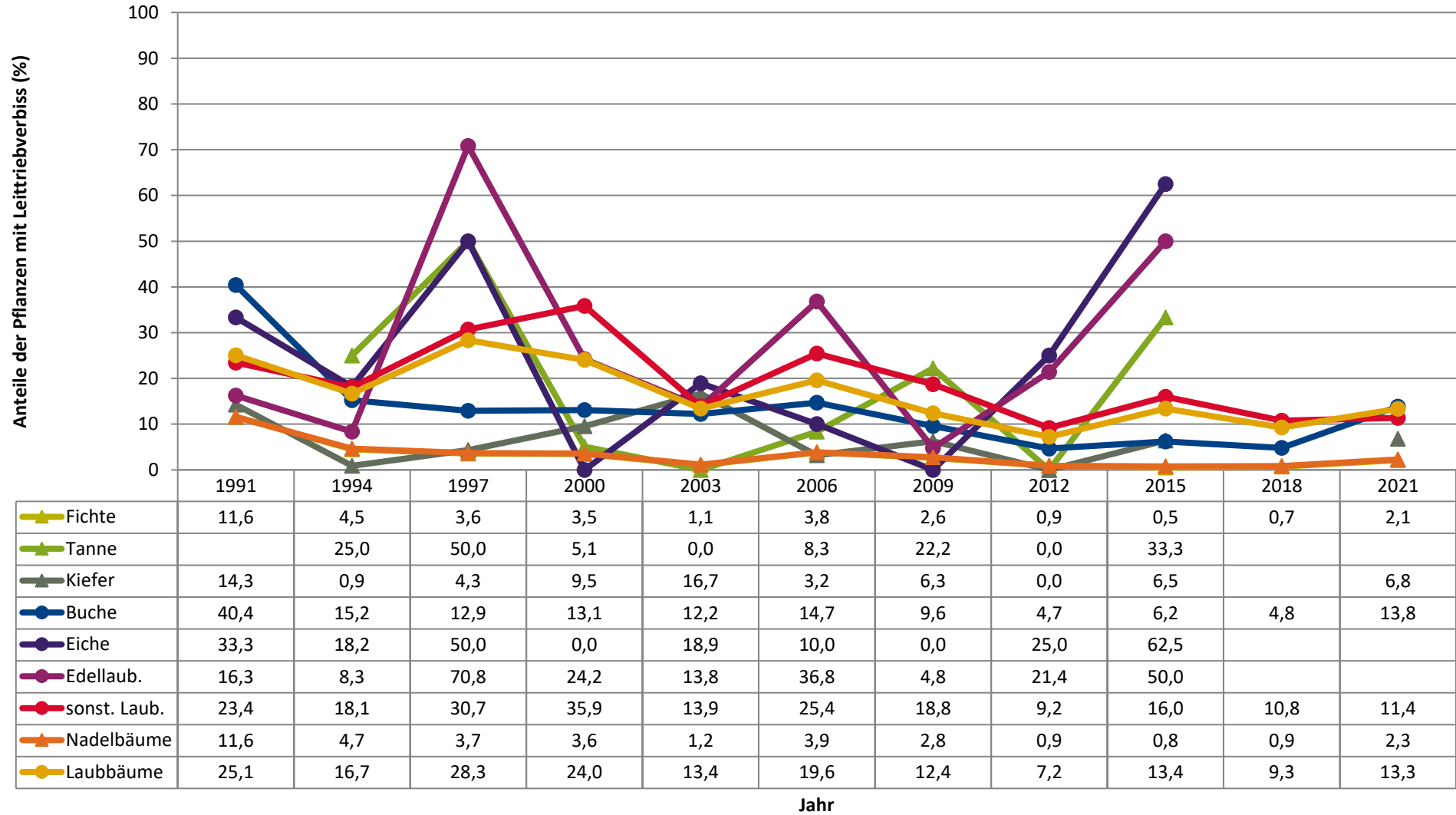
Anteile der unverbissenen und unverfegten Pflanzen (%)



	1991	1994	1997	2000	2003	2006	2009	2012	2015	2018	2021
▲ Fichte	69,8	77,0	87,6	90,4	95,3	90,4	93,0	94,3	98,9	97,8	96,5
▲ Tanne		46,9	0,0	84,7	93,2	75,0	66,7	45,5	66,7		
▲ Kiefer	78,6	94,8	94,6	90,5	83,3	90,3	87,5	90,5	80,6		86,4
● Buche	47,5	73,3	73,8	80,8	83,2	71,7	83,6	84,1	89,0	88,3	85,1
● Eiche	33,3	72,7	50,0	100,0	67,6	60,0	100,0	50,0	25,0		
● Edellaub.	77,9	75,0	20,8	60,4	72,4	57,9	90,5	64,3	50,0		
● sonst. Laub.	67,0	74,5	58,5	56,2	74,2	66,9	79,8	77,0	81,3	83,4	87,2
▲ Nadelbäume	69,9	77,5	87,9	90,2	95,1	90,3	92,8	93,8	98,3	97,5	96,1
● Laubbäume	65,4	74,2	60,2	67,9	77,4	69,1	82,7	80,2	82,9	84,4	85,3

Jahr

**Zeitreihe der Anteile der Pflanzen mit Leittriebverbiss**  
**Höhenbereich: ab 20 Zentimeter bis zur maximalen Verbisshöhe**  
**Hegegemeinschaft 357 - Waidhaus (Landkreis Neustadt a.d.Waldnaab)**



Auswertung der Verjüngungsinventur 2021 für die Hegegemeinschaft 357 - Waidhaus (Landkreis Neustadt a.d.Waldnaab)

2021

Anzahl der erfassten Verjüngungsflächen: 37, davon ungeschützt: 33, teilweise geschützt: 3, vollständig geschützt: 1

Verjüngungspflanzen ab 20 Zentimeter Höhe bis zur maximalen Verbisshöhe

Baumartengruppe	Aufgenommene Pflanzen insgesamt		Pflanzen ohne Verbiss und ohne Fegeschaden		Pflanzen mit Verbiss und/oder Fegeschaden		Pflanzen mit Leittriebverbiss		Pflanzen mit Verbiss im oberen Drittel		Pflanzen mit Fegeschaden	
	Anzahl	Anteil (%)	Anzahl	Anteil (%)	Anzahl	Anteil (%)	Anzahl	Anteil (%)	Anzahl	Anteil (%)	Anzahl	Anteil (%)
Fichte	2135	79,1	2061	96,5	74	3,5	45	2,1	74	3,5	0	0
Tanne	7	0,3	3	42,9	4	57,1	2	28,6	4	57,1	0	0
Kiefer	59	2,2	51	86,4	8	13,6	4	6,8	4	6,8	4	6,8
Sonst. Nadelholz	4	0,1	4	100	0	0	0	0	0	0	0	0
<b>Nadelholz gesamt</b>	<b>2205</b>	<b>81,7</b>	<b>2119</b>	<b>96,1</b>	<b>86</b>	<b>3,9</b>	<b>51</b>	<b>2,3</b>	<b>82</b>	<b>3,7</b>	<b>4</b>	<b>0,2</b>
Buche	181	6,7	154	85,1	27	14,9	25	13,8	27	14,9	0	0
Eiche	7	0,3	3	42,9	4	57,1	4	57,1	4	57,1	0	0
Edellaubholz	26	1	20	76,9	6	23,1	5	19,2	6	23,1	0	0
Sonst. Laubholz	281	10,4	245	87,2	36	12,8	32	11,4	36	12,8	0	0
<b>Laubholz gesamt</b>	<b>495</b>	<b>18,3</b>	<b>422</b>	<b>85,3</b>	<b>73</b>	<b>14,7</b>	<b>66</b>	<b>13,3</b>	<b>73</b>	<b>14,7</b>	<b>0</b>	<b>0</b>
<b>Alle Baumarten</b>	<b>2700</b>	<b>100</b>	<b>2541</b>	<b>94,1</b>	<b>159</b>	<b>5,9</b>	<b>117</b>	<b>4,3</b>	<b>155</b>	<b>5,7</b>	<b>4</b>	<b>0,1</b>

Verjüngungspflanzen kleiner 20 Zentimeter Höhe

Baumartengruppe	Aufgenommene Pflanzen insgesamt		Pflanzen ohne Verbiss im oberen Drittel		Pflanzen mit Verbiss im oberen Drittel	
	Anzahl	Anteil (%)	Anzahl	Anteil (%)	Anzahl	Anteil (%)
Fichte	375	91,7	370	98,7	5	1,3
Tanne	7	1,7	7	100	0	0
Kiefer	6	1,5	6	100	0	0
Sonst. Nadelholz	1	0,2	1	100	0	0
<b>Nadelholz gesamt</b>	<b>389</b>	<b>95,1</b>	<b>384</b>	<b>98,7</b>	<b>5</b>	<b>1,3</b>
Buche	16	3,9	16	100	0	0
Eiche	0	0	0	0	0	0
Edellaubholz	0	0	0	0	0	0
Sonst. Laubholz	4	1	3	75	1	25
<b>Laubholz gesamt</b>	<b>20</b>	<b>4,9</b>	<b>19</b>	<b>95</b>	<b>1</b>	<b>5</b>
<b>Alle Baumarten</b>	<b>409</b>	<b>100</b>	<b>403</b>	<b>98,5</b>	<b>6</b>	<b>1,5</b>

Verjüngungspflanzen über Verbisshöhe (Erhebung von Fegeschäden)

Baumartengruppe	Aufgenommene Pflanzen insgesamt		Pflanzen ohne Fegeschaden		Pflanzen mit Fegeschaden	
	Anzahl	Anteil (%)	Anzahl	Anteil (%)	Anzahl	Anteil (%)
Fichte	34	16,4	34	100	0	0
Tanne	3	1,4	3	100	0	0
Kiefer	4	1,9	4	100	0	0
Sonst. Nadelholz	0	0	0	0	0	0
<b>Nadelholz gesamt</b>	<b>41</b>	<b>19,8</b>	<b>41</b>	<b>100</b>	<b>0</b>	<b>0</b>
Buche	85	41,1	85	100	0	0
Eiche	0	0	0	0	0	0
Edellaubholz	1	0,5	1	100	0	0
Sonst. Laubholz	80	38,6	77	96,2	3	3,8
<b>Laubholz gesamt</b>	<b>166</b>	<b>80,2</b>	<b>163</b>	<b>98,2</b>	<b>3</b>	<b>1,8</b>
<b>Alle Baumarten</b>	<b>207</b>	<b>100</b>	<b>204</b>	<b>98,6</b>	<b>3</b>	<b>1,4</b>