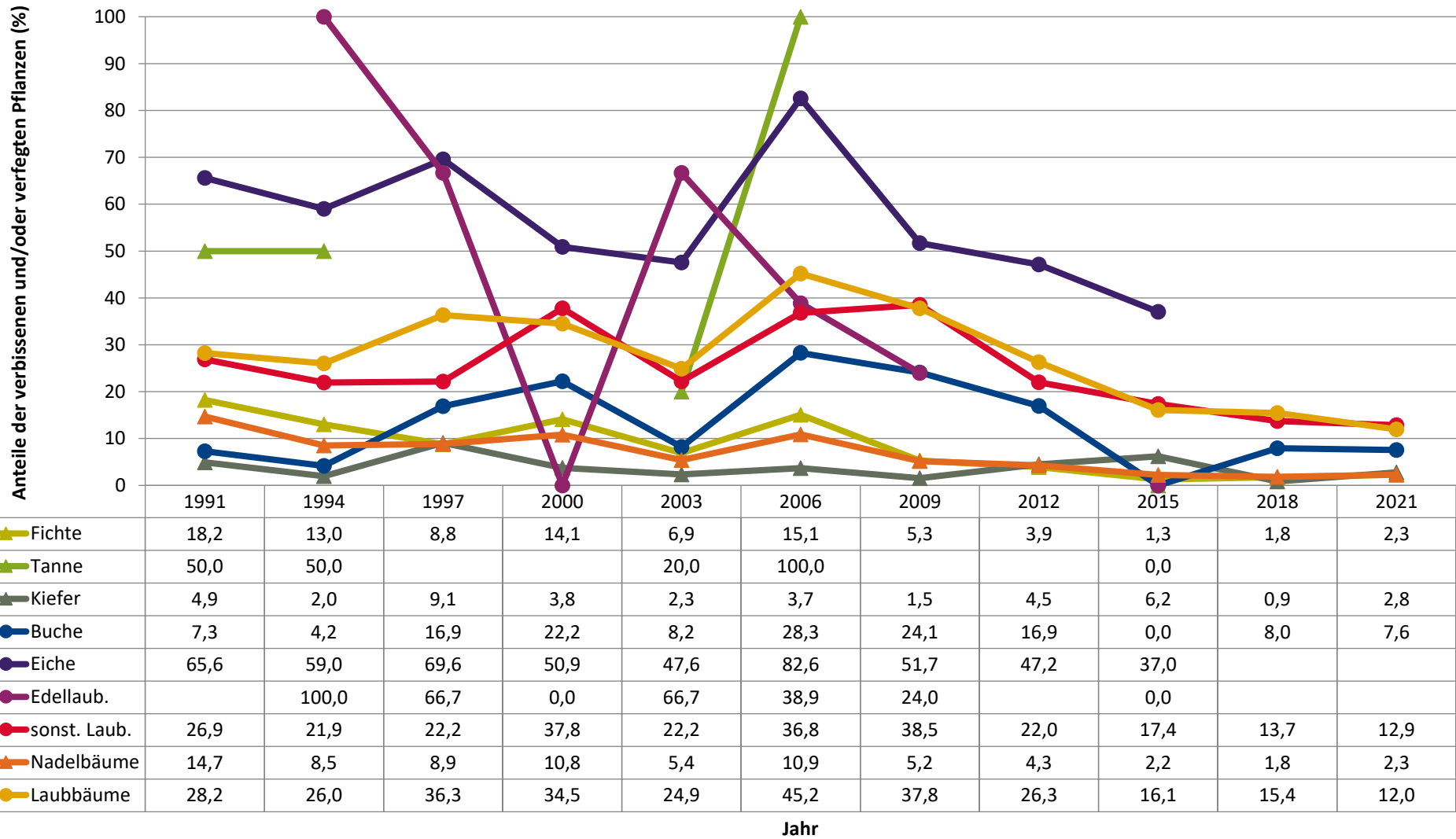
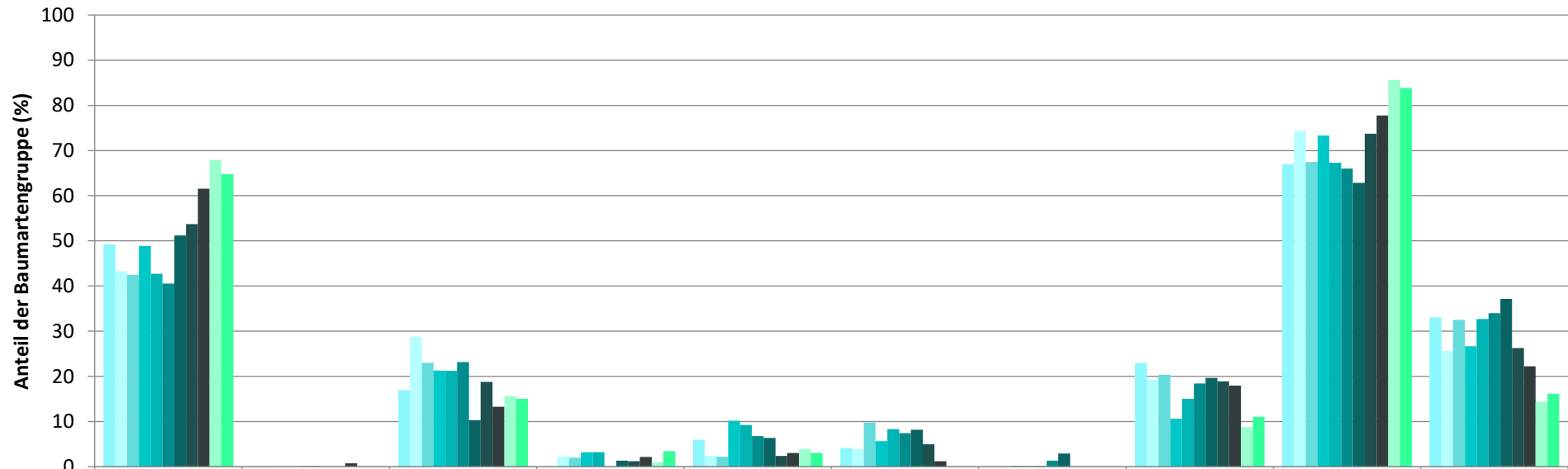


Zeitreihe der Anteile der Pflanzen mit Verbiss und/oder Fegeschäden
Höhenbereich: ab 20 Zentimeter bis zur maximalen Verbisshöhe
Hegegemeinschaft 350 - Pressath (Landkreis Neustadt a.d.Waldnaab)



**Zeitreihe der Baumartenanteile der aufgenommenen Verjüngungspflanzen
Höhenbereich: ab 20 Zentimeter Höhe bis zur maximalen Verbisshöhe
Hegegemeinschaft 350 - Pressath (Landkreis Neustadt a.d.Waldnaab)**

2021

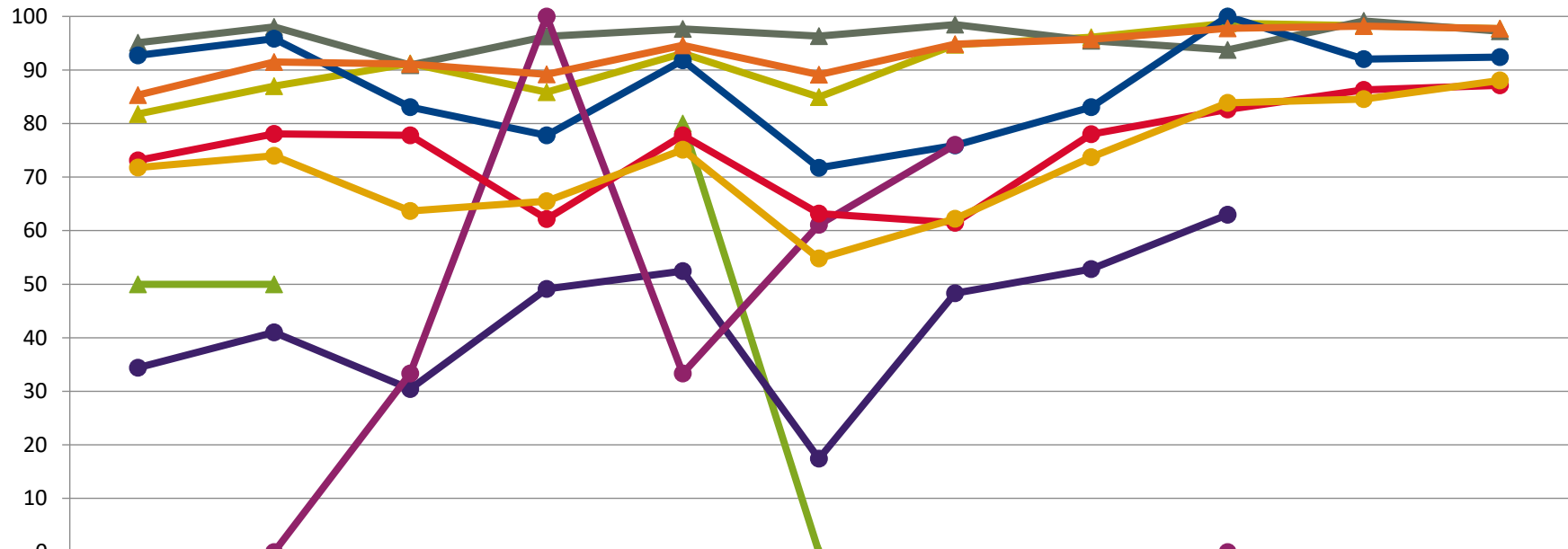


	Fichte	Tanne	Kiefer	sonst. Nadelholz	Buche	Eiche	Edellaubholz	sonst. Laubholz	Nadelholz ges.	Laubholz ges.
1991	49,2	0,1	17,0		6,0	4,2		22,9	66,9	33,1
1994	43,3	0,1	28,8	2,2	2,4	3,9	0,0	19,3	74,4	25,6
1997	42,5		23,0	2,0	2,2	9,8	0,2	20,3	67,5	32,5
2000	48,8		21,3	3,2	10,2	5,7	0,1	10,7	73,3	26,7
2003	42,7	0,1	21,2	3,2	9,2	8,3	0,2	15,0	67,3	32,7
2006	40,5	0,1	23,2		6,8	7,4	1,3	18,4	66,0	34,0
2009	51,2		10,3	1,4	6,4	8,2	2,9	19,6	62,9	37,1
2012	53,7	0,0	18,8	1,3	2,4	5,0	0,0	18,9	73,7	26,3
2015	61,6	0,7	13,3	2,2	3,0	1,2	0,0	18,0	77,7	22,3
2018	67,9		15,6	1,0	3,9			8,8	85,6	14,4
2021	64,8		15,0	3,4	3,0			11,1	83,9	16,1

Baumartengruppe

**Zeitreihe der Anteile der Pflanzen ohne Verbiss und ohne Fegeschäden
Höhenbereich: ab 20 Zentimeter bis zur maximalen Verbisshöhe
Hegegemeinschaft 350 - Pressath (Landkreis Neustadt a.d.Waldnaab)**

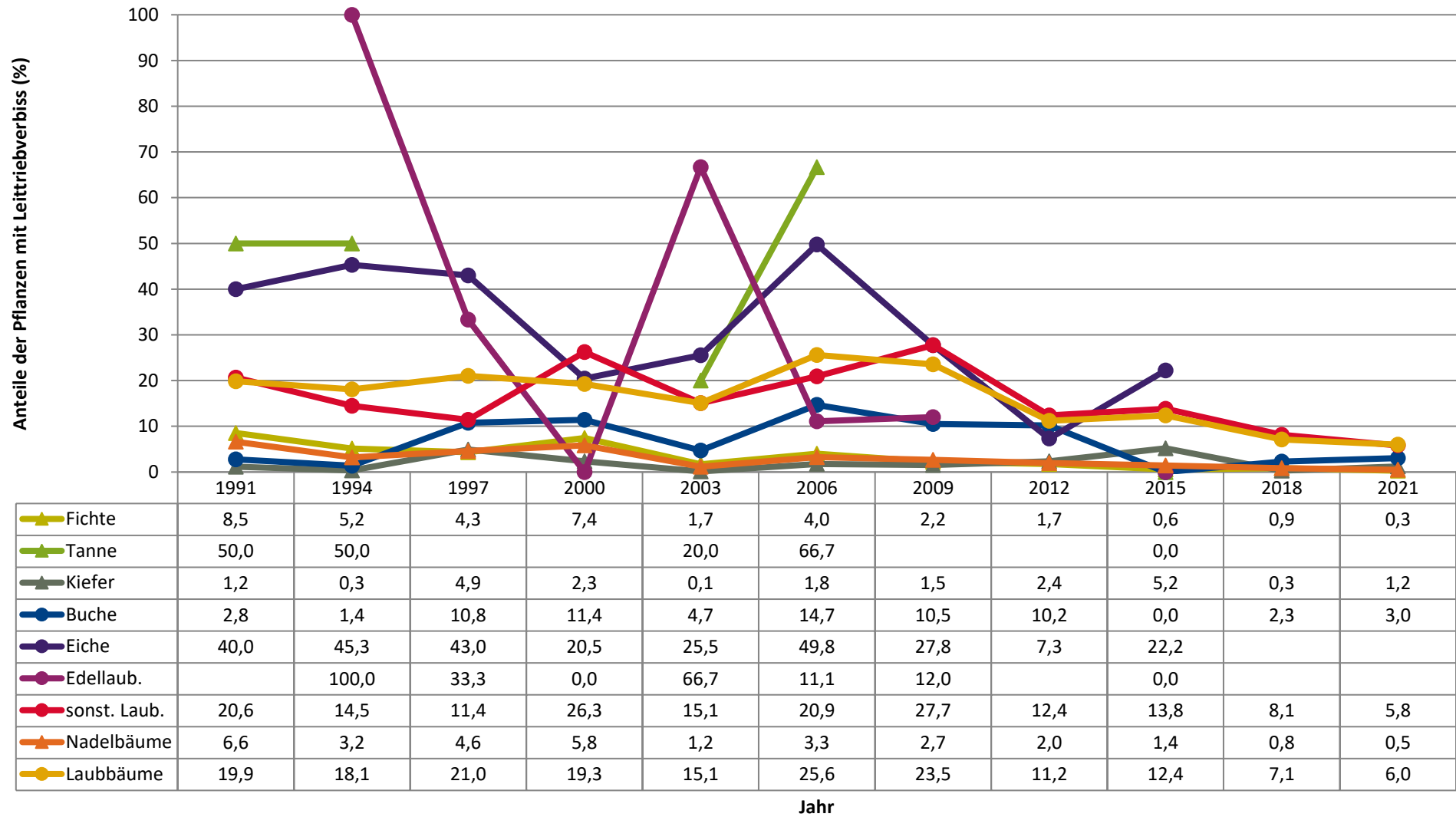
Anteile der unverbissenen und unverfegten Pflanzen (%)



	1991	1994	1997	2000	2003	2006	2009	2012	2015	2018	2021
▲ Fichte	81,8	87,0	91,2	85,9	93,1	84,9	94,7	96,1	98,7	98,2	97,7
▲ Tanne	50,0	50,0			80,0	0,0			100,0		
▲ Kiefer	95,1	98,0	90,9	96,2	97,7	96,3	98,5	95,5	93,8	99,1	97,2
● Buche	92,7	95,8	83,1	77,8	91,8	71,7	75,9	83,1	100,0	92,0	92,4
● Eiche	34,4	41,0	30,4	49,1	52,4	17,4	48,3	52,8	63,0		
● Edellaub.		0,0	33,3	100,0	33,3	61,1	76,0		0,0		
● sonst. Laub.	73,1	78,1	77,8	62,2	77,8	63,2	61,5	78,0	82,6	86,3	87,1
▲ Nadelbäume	85,3	91,5	91,1	89,2	94,6	89,1	94,8	95,7	97,8	98,2	97,7
● Laubbäume	71,8	74,0	63,7	65,5	75,1	54,8	62,2	73,7	83,9	84,6	88,0

Jahr

Zeitreihe der Anteile der Pflanzen mit Leittriebverbiss
Höhenbereich: ab 20 Zentimeter bis zur maximalen Verbisshöhe
Hegegemeinschaft 350 - Pressath (Landkreis Neustadt a.d.Waldnaab)



Auswertung der Verjüngungsinventur 2021 für die Hegegemeinschaft 350 - Pressath (Landkreis Neustadt a.d. Waldnaab)

2021

Anzahl der erfassten Verjüngungsflächen: 38, davon ungeschützt: 29, teilweise geschützt: 0, vollständig geschützt: 9

Verjüngungspflanzen ab 20 Zentimeter Höhe bis zur maximalen Verbisshöhe

Baumartengruppe	Aufgenommene Pflanzen insgesamt		Pflanzen ohne Verbiss und ohne Fegeschaden		Pflanzen mit Verbiss und/oder Fegeschaden		Pflanzen mit Leittriebverbiss		Pflanzen mit Verbiss im oberen Drittel		Pflanzen mit Fegeschaden	
	Anzahl	Anteil (%)	Anzahl	Anteil (%)	Anzahl	Anteil (%)	Anzahl	Anteil (%)	Anzahl	Anteil (%)	Anzahl	Anteil (%)
Fichte	1409	64,8	1377	97,7	32	2,3	4	0,3	32	2,3	0	0
Tanne	13	0,6	12	92,3	1	7,7	1	7,7	1	7,7	0	0
Kiefer	327	15	318	97,2	9	2,8	4	1,2	5	1,5	4	1,2
Sonst. Nadelholz	75	3,4	75	100	0	0	0	0	0	0	0	0
Nadelholz gesamt	1824	83,9	1782	97,7	42	2,3	9	0,5	38	2,1	4	0,2
Buche	66	3	61	92,4	5	7,6	2	3	5	7,6	0	0
Eiche	37	1,7	31	83,8	6	16,2	5	13,5	6	16,2	0	0
Edellaubholz	7	0,3	7	100	0	0	0	0	0	0	0	0
Sonst. Laubholz	241	11,1	210	87,1	31	12,9	14	5,8	31	12,9	0	0
Laubholz gesamt	351	16,1	309	88	42	12	21	6	42	12	0	0
Alle Baumarten	2175	100	2091	96,1	84	3,9	30	1,4	80	3,7	4	0,2

Verjüngungspflanzen kleiner 20 Zentimeter Höhe

Baumartengruppe	Aufgenommene Pflanzen insgesamt		Pflanzen ohne Verbiss im oberen Drittel		Pflanzen mit Verbiss im oberen Drittel	
	Anzahl	Anteil (%)	Anzahl	Anteil (%)	Anzahl	Anteil (%)
Fichte	95	61,7	93	97,9	2	2,1
Tanne	9	5,8	7	77,8	2	22,2
Kiefer	25	16,2	25	100	0	0
Sonst. Nadelholz	0	0	0	0	0	0
Nadelholz gesamt	129	83,8	125	96,9	4	3,1
Buche	7	4,5	7	100	0	0
Eiche	8	5,2	7	87,5	1	12,5
Edellaubholz	0	0	0	0	0	0
Sonst. Laubholz	10	6,5	5	50	5	50
Laubholz gesamt	25	16,2	19	76	6	24
Alle Baumarten	154	100	144	93,5	10	6,5

Verjüngungspflanzen über Verbisshöhe (Erhebung von Fegeschäden)

Baumartengruppe	Aufgenommene Pflanzen insgesamt		Pflanzen ohne Fegeschaden		Pflanzen mit Fegeschaden	
	Anzahl	Anteil (%)	Anzahl	Anteil (%)	Anzahl	Anteil (%)
Fichte	61	26,8	61	100	0	0
Tanne	0	0	0	0	0	0
Kiefer	29	12,7	27	93,1	2	6,9
Sonst. Nadelholz	10	4,4	9	90	1	10
Nadelholz gesamt	100	43,9	97	97	3	3
Buche	46	20,2	46	100	0	0
Eiche	0	0	0	0	0	0
Edellaubholz	0	0	0	0	0	0
Sonst. Laubholz	82	36	82	100	0	0
Laubholz gesamt	128	56,1	128	100	0	0
Alle Baumarten	228	100	225	98,7	3	1,3