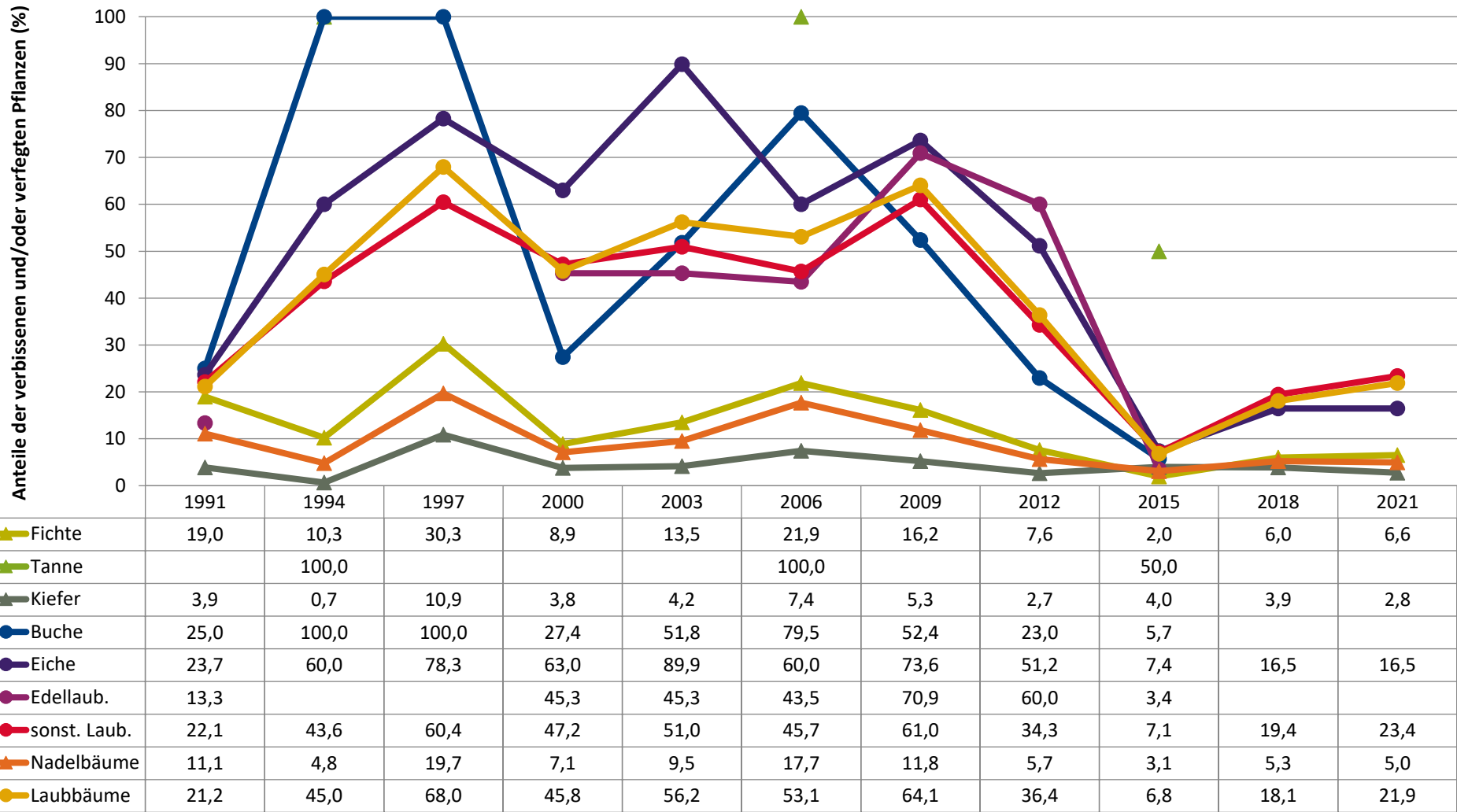


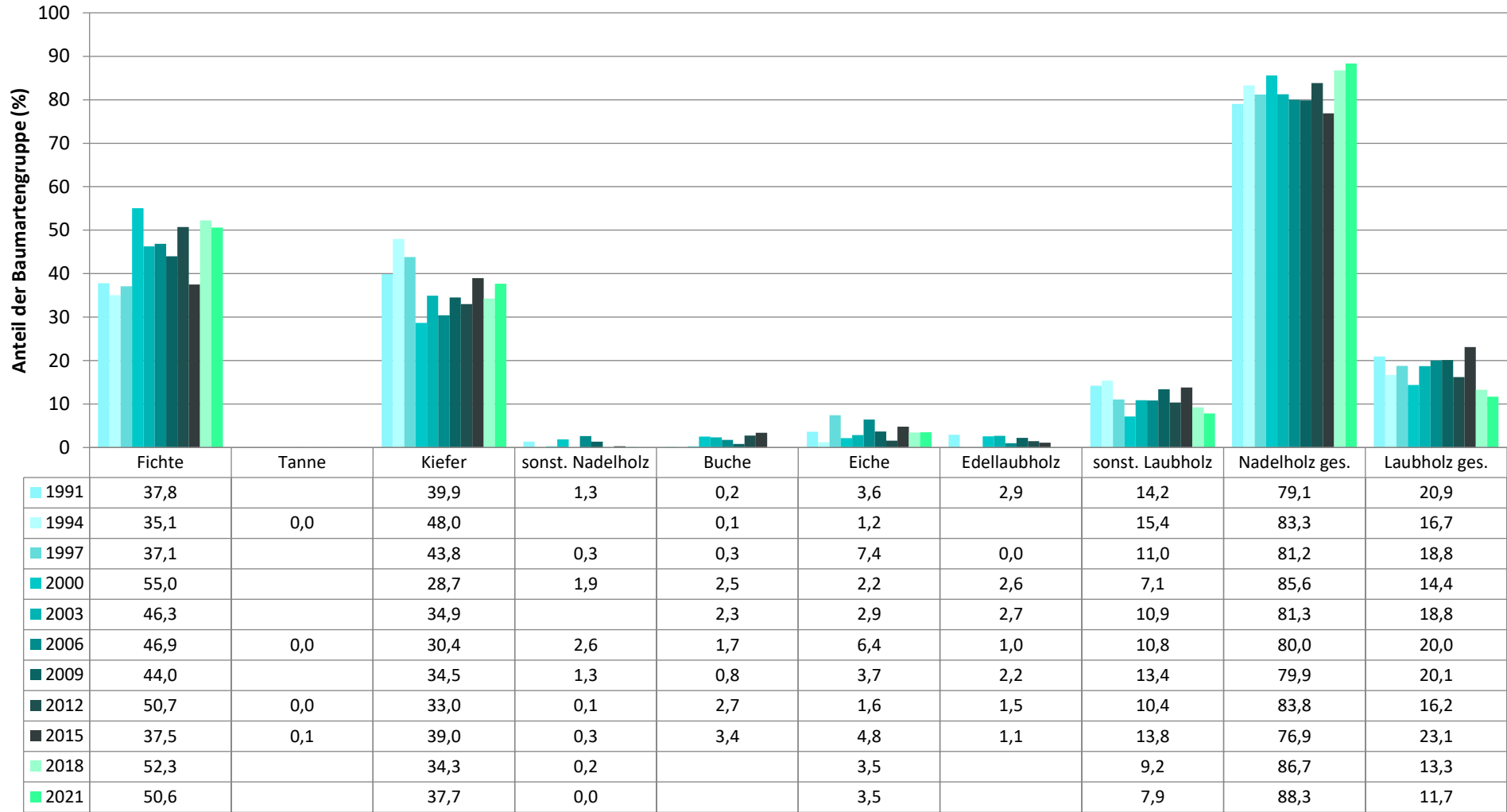
Zeitreihe der Anteile der Pflanzen mit Verbiss und/oder Fegeschäden
Höhenbereich: ab 20 Zentimeter bis zur maximalen Verbisshöhe
Hegegemeinschaft 352 - Parkstein (Landkreis Neustadt a.d.Waldnaab)



Jahr

Zeitreihe der Baumartenanteile der aufgenommenen Verjüngungspflanzen
Höhenbereich: ab 20 Zentimeter Höhe bis zur maximalen Verbisshöhe
Hegegemeinschaft 352 - Parkstein (Landkreis Neustadt a.d.Waldnaab)

2021

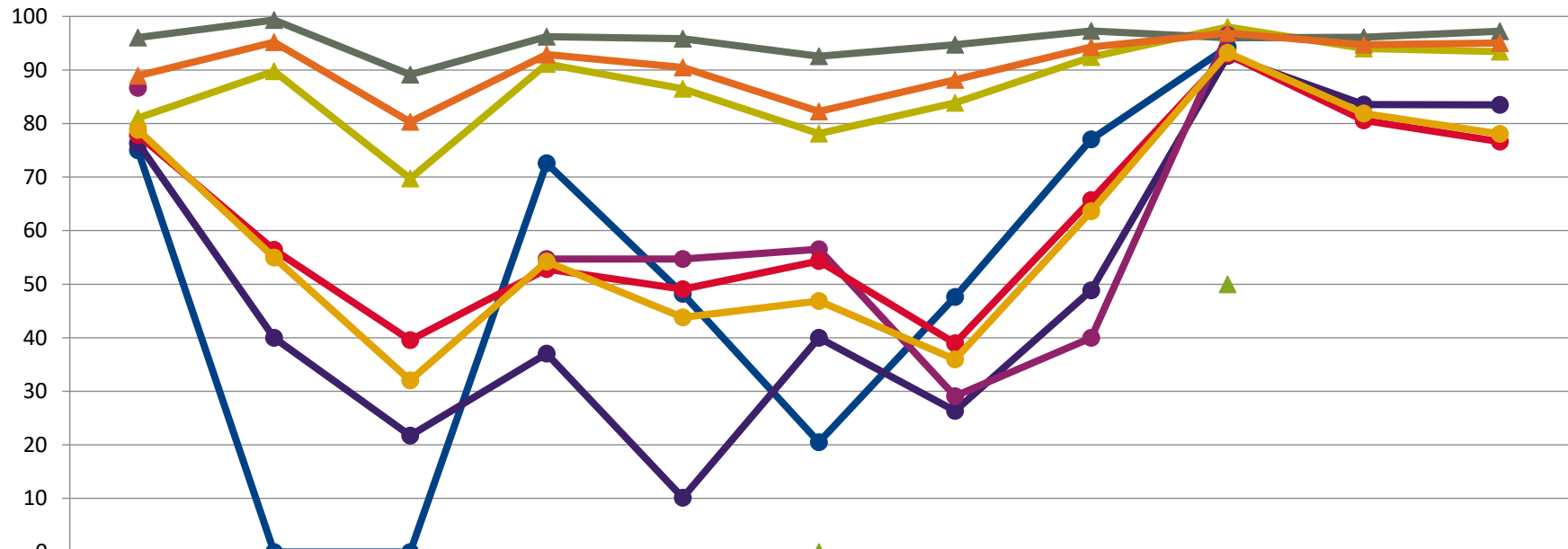


Baumartengruppe

Zeitreihe der Anteile der Pflanzen ohne Verbiss und ohne Fegeschäden
Höhenbereich: ab 20 Zentimeter bis zur maximalen Verbisshöhe
Hegegemeinschaft 352 - Parkstein (Landkreis Neustadt a.d.Waldnaab)

2021

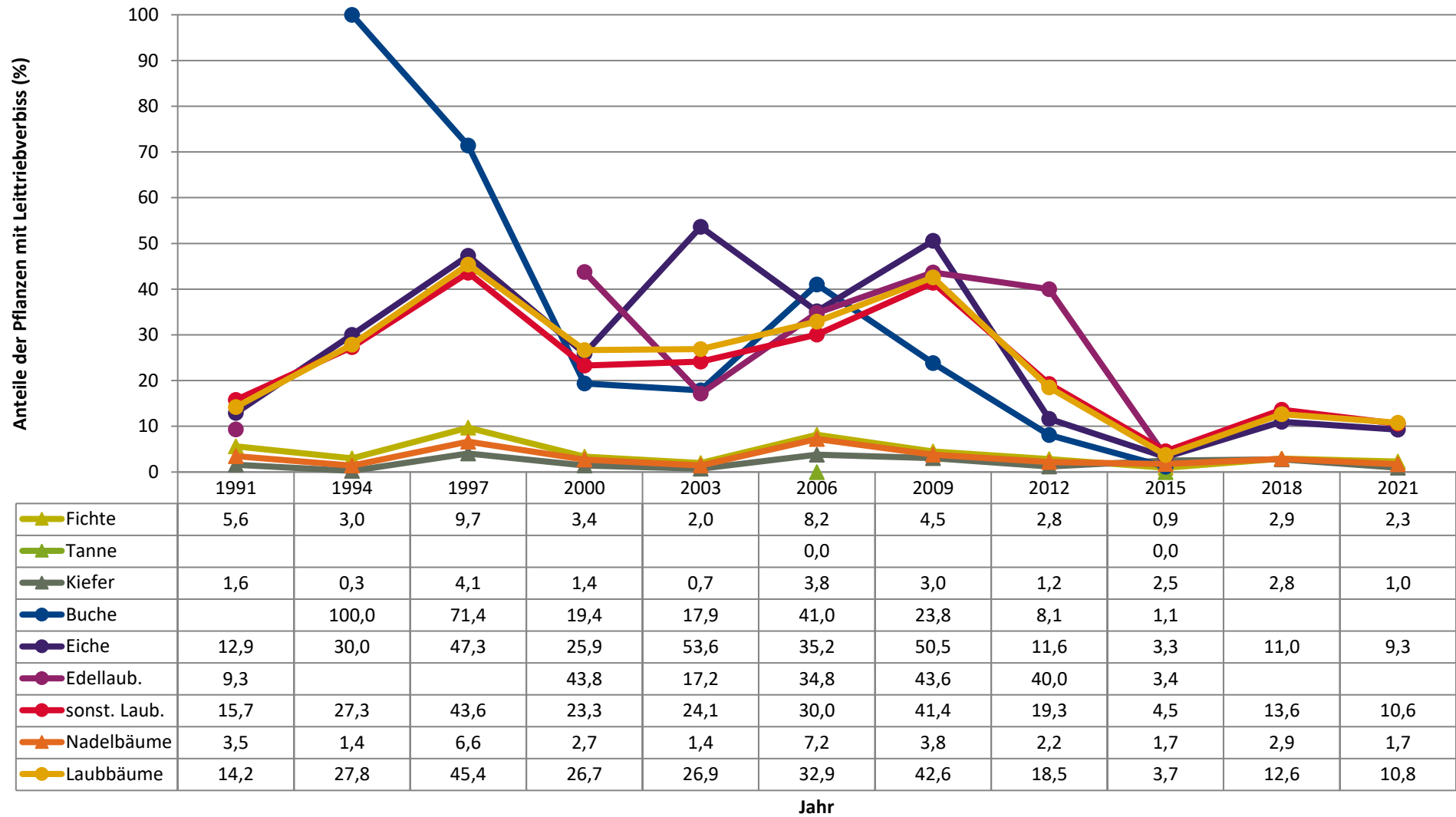
Anteile der unverbissenen und unverfegten Pflanzen (%)



	1991	1994	1997	2000	2003	2006	2009	2012	2015	2018	2021
▲ Fichte	81,0	89,7	69,7	91,1	86,5	78,1	83,8	92,4	98,0	94,0	93,4
▲ Tanne		0,0				0,0			50,0		
▲ Kiefer	96,1	99,3	89,1	96,2	95,8	92,6	94,7	97,3	96,0	96,1	97,2
● Buche	75,0	0,0	0,0	72,6	48,2	20,5	47,6	77,0	94,3		
● Eiche	76,3	40,0	21,7	37,0	10,1	40,0	26,4	48,8	92,6	83,5	83,5
● Edellaub.	86,7			54,7	54,7	56,5	29,1	40,0	96,6		
● sonst. Laub.	77,9	56,4	39,6	52,8	49,0	54,3	39,0	65,7	92,9	80,6	76,6
▲ Nadelbäume	88,9	95,2	80,3	92,9	90,5	82,3	88,2	94,3	96,9	94,7	95,0
● Laubbäume	78,8	55,0	32,0	54,2	43,8	46,9	35,9	63,6	93,2	81,9	78,1

Jahr

Zeitreihe der Anteile der Pflanzen mit Leittriebverbiss
Höhenbereich: ab 20 Zentimeter bis zur maximalen Verbisshöhe
Hegegemeinschaft 352 - Parkstein (Landkreis Neustadt a.d.Waldnaab)



Auswertung der Verjüngungsinventur 2021 für die Hegegemeinschaft 352 - Parkstein (Landkreis Neustadt a.d.Waldnaab)

2021

Anzahl der erfassten Verjüngungsflächen: 38, davon ungeschützt: 37, teilweise geschützt: 0, vollständig geschützt: 1

Verjüngungspflanzen ab 20 Zentimeter Höhe bis zur maximalen Verbisshöhe

Baumartengruppe	Aufgenommene Pflanzen insgesamt		Pflanzen ohne Verbiss und ohne Fegeschaden		Pflanzen mit Verbiss und/oder Fegeschaden		Pflanzen mit Leittriebverbiss		Pflanzen mit Verbiss im oberen Drittel		Pflanzen mit Fegeschaden	
	Anzahl	Anteil (%)	Anzahl	Anteil (%)	Anzahl	Anteil (%)	Anzahl	Anteil (%)	Anzahl	Anteil (%)	Anzahl	Anteil (%)
Fichte	1404	50,6	1312	93,4	92	6,6	32	2,3	92	6,6	0	0
Tanne	2	0,1	1	50	1	50	0	0	1	50	0	0
Kiefer	1045	37,7	1016	97,2	29	2,8	10	1	19	1,8	10	1
Sonst. Nadelholz	0	0	0	0	0	0	0	0	0	0	0	0
Nadelholz gesamt	2451	88,3	2329	95	122	5	42	1,7	112	4,6	10	0,4
Buche	9	0,3	5	55,6	4	44,4	3	33,3	4	44,4	0	0
Eiche	97	3,5	81	83,5	16	16,5	9	9,3	16	16,5	0	0
Edellaubholz	0	0	0	0	0	0	0	0	0	0	0	0
Sonst. Laubholz	218	7,9	167	76,6	51	23,4	23	10,6	51	23,4	0	0
Laubholz gesamt	324	11,7	253	78,1	71	21,9	35	10,8	71	21,9	0	0
Alle Baumarten	2775	100	2582	93	193	7	77	2,8	183	6,6	10	0,4

Verjüngungspflanzen kleiner 20 Zentimeter Höhe

Baumartengruppe	Aufgenommene Pflanzen insgesamt		Pflanzen ohne Verbiss im oberen Drittel		Pflanzen mit Verbiss im oberen Drittel	
	Anzahl	Anteil (%)	Anzahl	Anteil (%)	Anzahl	Anteil (%)
Fichte	193	56,3	187	96,9	6	3,1
Tanne	0	0	0	0	0	0
Kiefer	104	30,3	103	99	1	1
Sonst. Nadelholz	1	0,3	1	100	0	0
Nadelholz gesamt	298	86,9	291	97,7	7	2,3
Buche	0	0	0	0	0	0
Eiche	30	8,7	27	90	3	10
Edellaubholz	0	0	0	0	0	0
Sonst. Laubholz	15	4,4	9	60	6	40
Laubholz gesamt	45	13,1	36	80	9	20
Alle Baumarten	343	100	327	95,3	16	4,7

Verjüngungspflanzen über Verbisshöhe (Erhebung von Fegeschäden)

Baumartengruppe	Aufgenommene Pflanzen insgesamt		Pflanzen ohne Fegeschaden		Pflanzen mit Fegeschaden	
	Anzahl	Anteil (%)	Anzahl	Anteil (%)	Anzahl	Anteil (%)
Fichte	63	33,5	62	98,4	1	1,6
Tanne	1	0,5	1	100	0	0
Kiefer	66	35,1	66	100	0	0
Sonst. Nadelholz	2	1,1	2	100	0	0
Nadelholz gesamt	132	70,2	131	99,2	1	0,8
Buche	5	2,7	5	100	0	0
Eiche	1	0,5	1	100	0	0
Edellaubholz	0	0	0	0	0	0
Sonst. Laubholz	50	26,6	48	96	2	4
Laubholz gesamt	56	29,8	54	96,4	2	3,6
Alle Baumarten	188	100	185	98,4	3	1,6