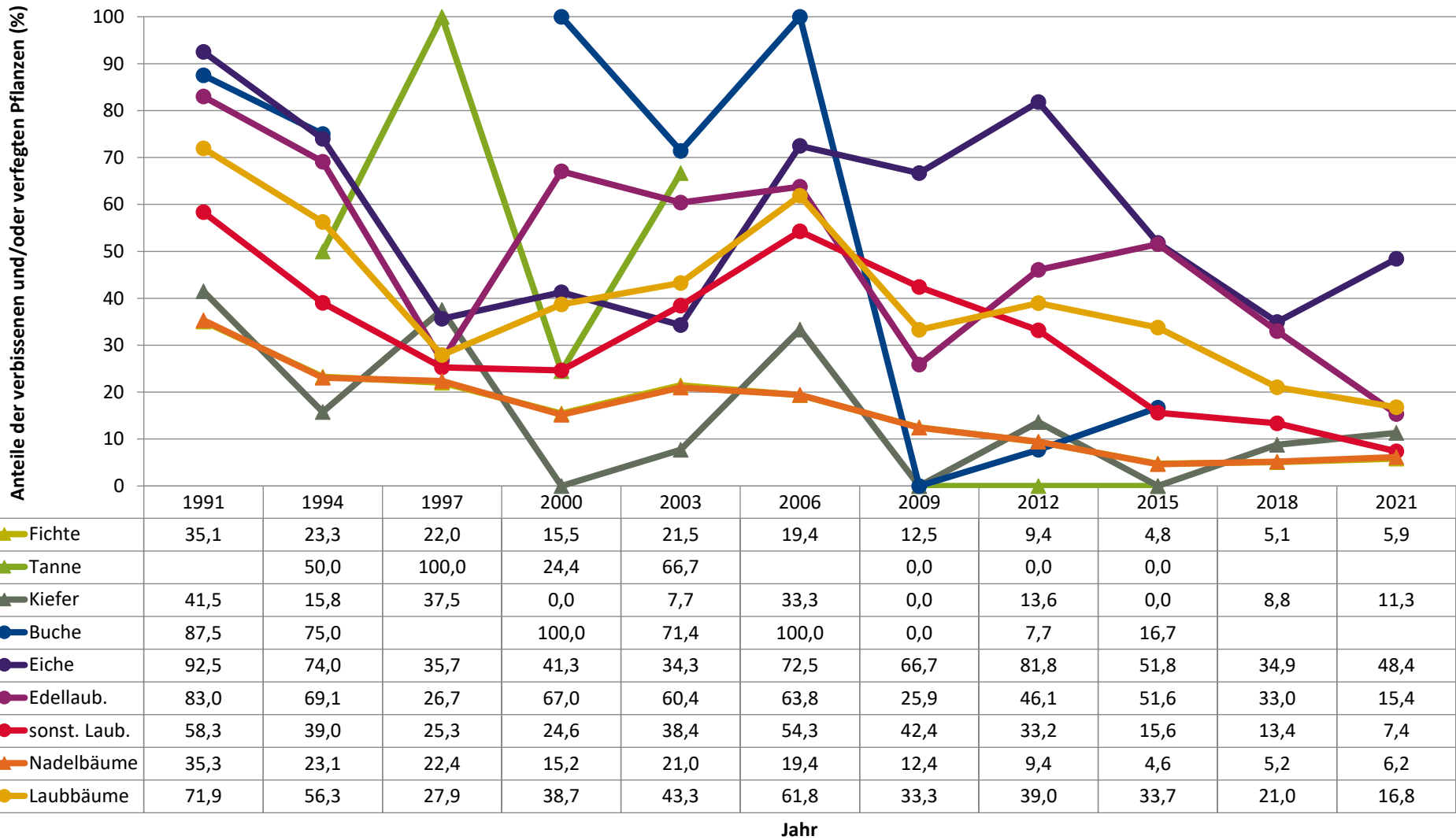
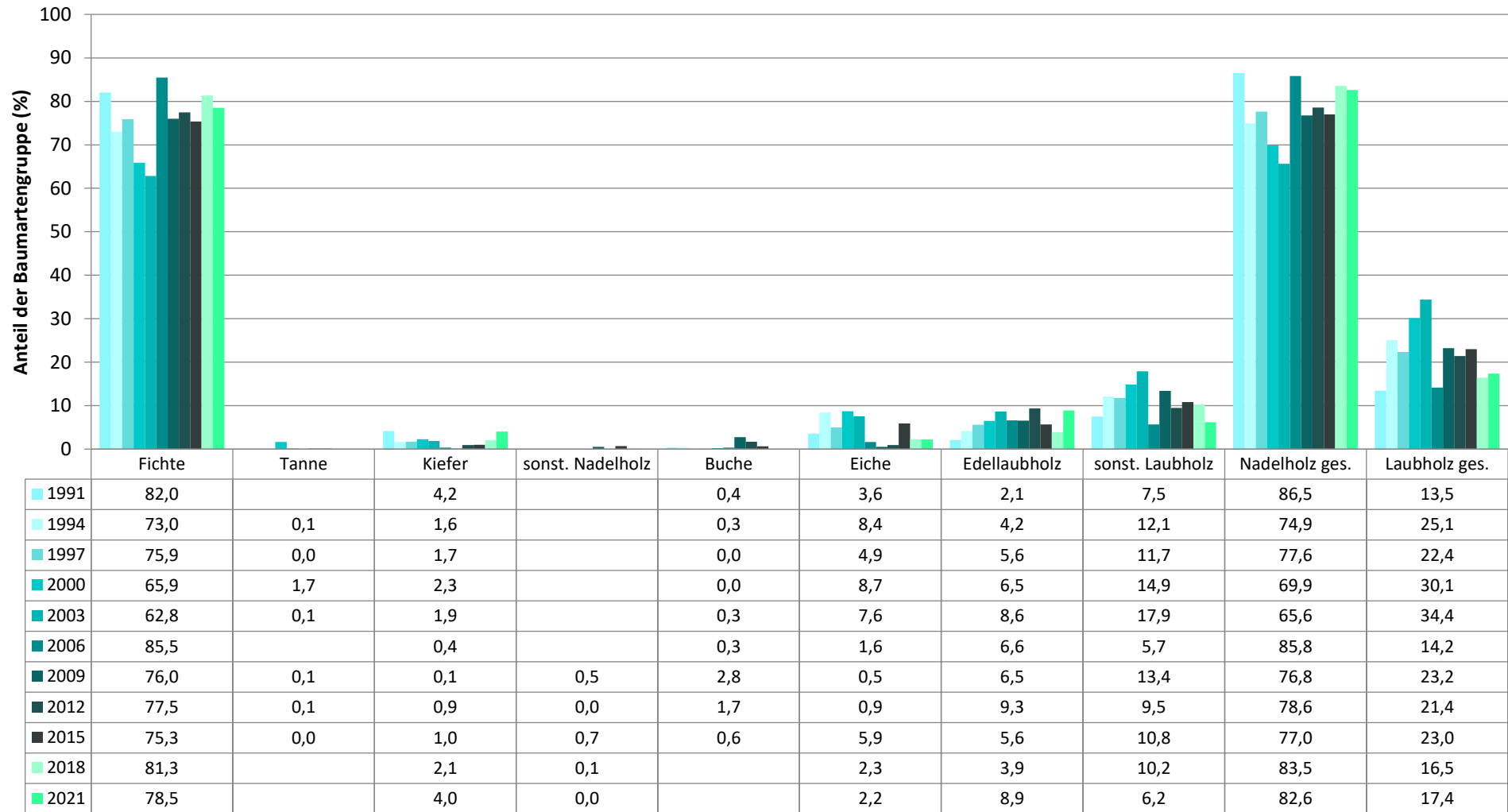


Zeitreihe der Anteile der Pflanzen mit Verbiss und/oder Fegeschäden
Höhenbereich: ab 20 Zentimeter bis zur maximalen Verbisshöhe
Hegegemeinschaft 351 - Neustadt a. d. Waldnaab (Landkreis Neustadt a.d.Waldnaab)



Zeitreihe der Baumartenanteile der aufgenommenen Verjüngungspflanzen
Höhenbereich: ab 20 Zentimeter Höhe bis zur maximalen Verbisshöhe
Hegegemeinschaft 351 - Neustadt a. d. Waldnaab (Landkreis Neustadt a.d.Waldnaab)

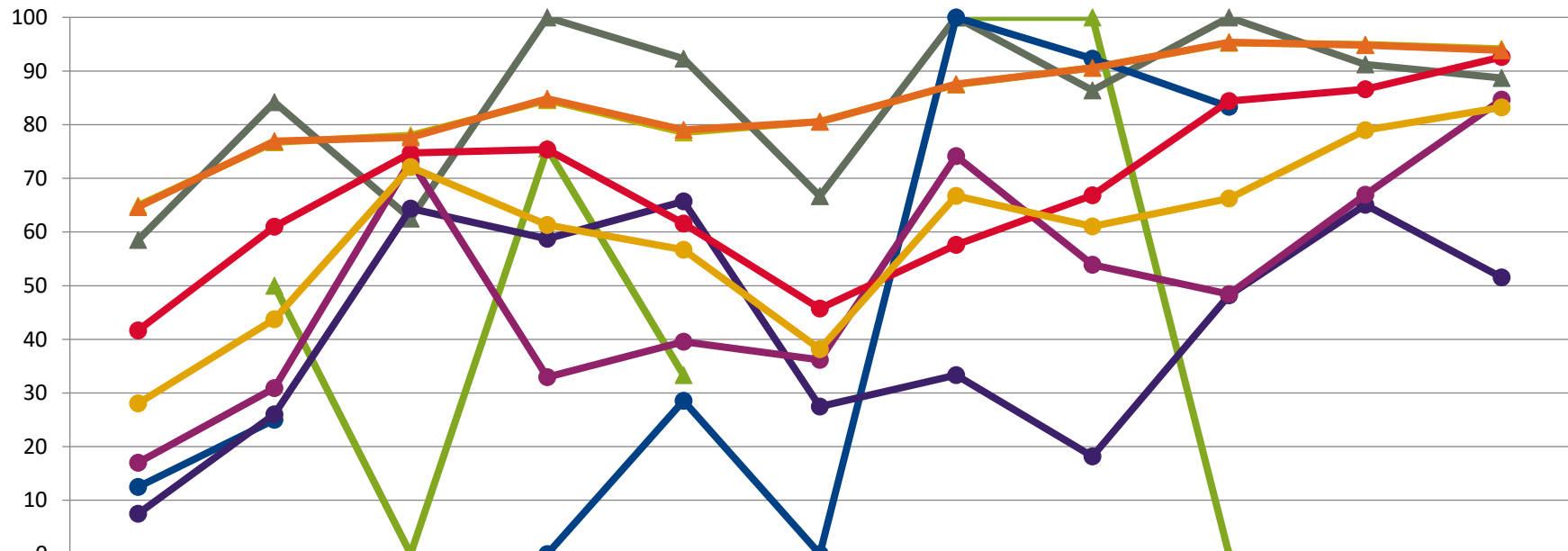
2021



Baumartengruppe

Zeitreihe der Anteile der Pflanzen ohne Verbiss und ohne Fegeschäden
Höhenbereich: ab 20 Zentimeter bis zur maximalen Verbisshöhe
Hegegemeinschaft 351 - Neustadt a. d. Waldnaab (Landkreis Neustadt a.d.Waldnaab)

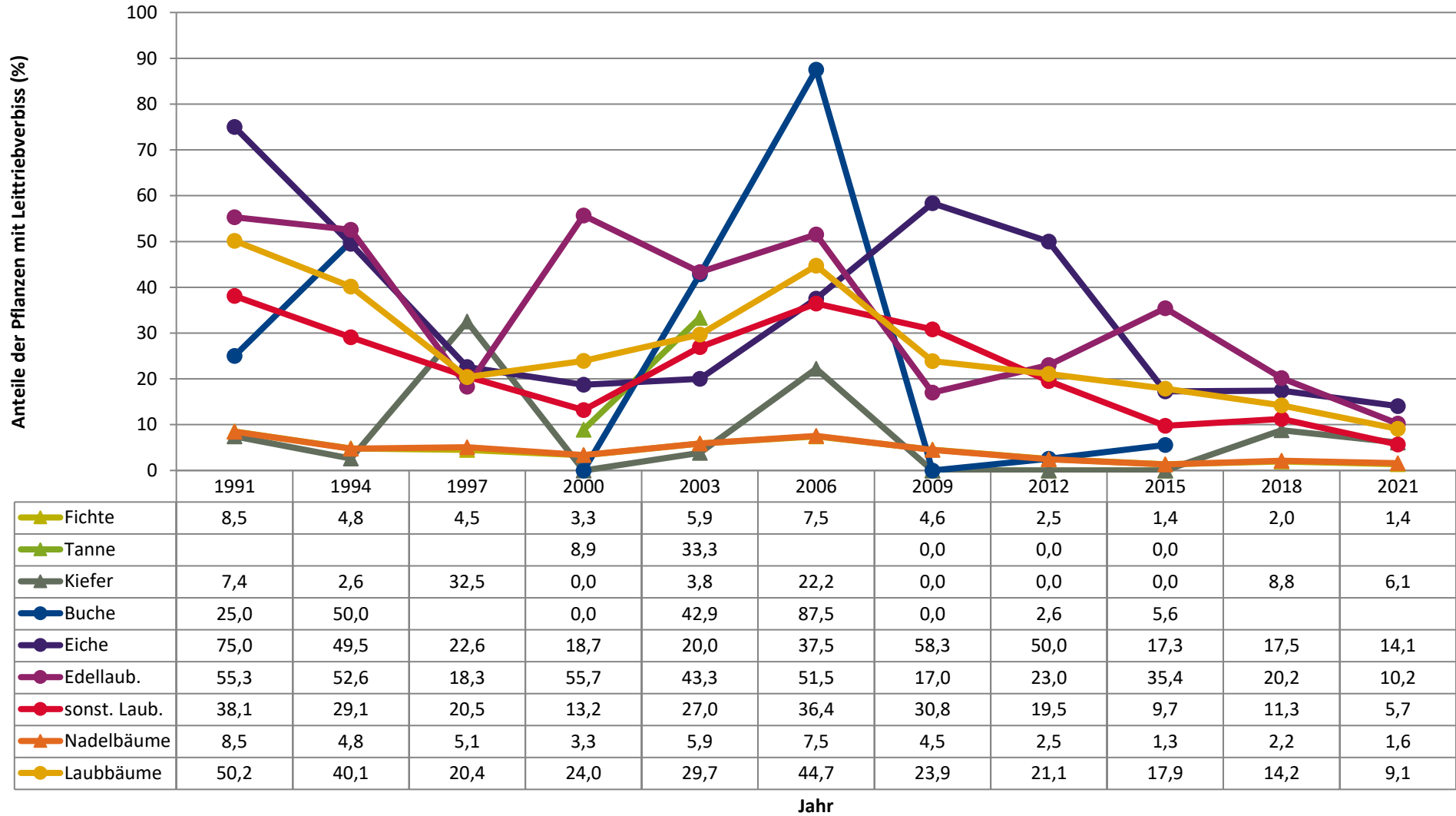
Anteile der unverbissenen und unverfegten Pflanzen (%)



	1991	1994	1997	2000	2003	2006	2009	2012	2015	2018	2021
Fichte	64,9	76,7	78,0	84,5	78,5	80,6	87,5	90,6	95,2	94,9	94,1
Tanne		50,0	0,0	75,6	33,3		100,0	100,0	0,0		
Kiefer	58,5	84,2	62,5	100,0	92,3	66,7	100,0	86,4	100,0	91,2	88,7
Buche	12,5	25,0		0,0	28,6	0,0	100,0	92,3	83,3		
Eiche	7,5	26,0	64,3	58,7	65,7	27,5	33,3	18,2	48,2	65,1	51,6
Edellaub.	17,0	30,9	73,3	33,0	39,6	36,2	74,1	53,9	48,4	67,0	84,6
sonst. Laub.	41,7	61,0	74,7	75,4	61,6	45,7	57,6	66,8	84,4	86,6	92,6
Nadelbäume	64,7	76,9	77,6	84,8	79,0	80,6	87,6	90,6	95,4	94,8	93,8
Laubbäume	28,1	43,7	72,1	61,3	56,7	38,2	66,7	61,0	66,3	79,0	83,2

Jahr

Zeitreihe der Anteile der Pflanzen mit Leittriebverbiss
Höhenbereich: ab 20 Zentimeter bis zur maximalen Verbisshöhe
Hegegemeinschaft 351 - Neustadt a. d. Waldnaab (Landkreis Neustadt a.d.Waldnaab)



Auswertung der Verjüngungsinventur 2021 für die Hegegemeinschaft 351 - Neustadt a. d. Waldnaab (Landkreis Neustadt a.d.Waldnaab)

2021

Anzahl der erfassten Verjüngungsflächen: 40, davon ungeschützt: 38, teilweise geschützt: 0, vollständig geschützt: 2

Verjüngungspflanzen ab 20 Zentimeter Höhe bis zur maximalen Verbisshöhe

Baumartengruppe	Aufgenommene Pflanzen insgesamt		Pflanzen ohne Verbiss und ohne Fegeschaden		Pflanzen mit Verbiss und/oder Fegeschaden		Pflanzen mit Leittriebverbiss		Pflanzen mit Verbiss im oberen Drittel		Pflanzen mit Fegeschaden	
	Anzahl	Anteil (%)	Anzahl	Anteil (%)	Anzahl	Anteil (%)	Anzahl	Anteil (%)	Anzahl	Anteil (%)	Anzahl	Anteil (%)
Fichte	2238	78,5	2107	94,1	131	5,9	31	1,4	131	5,9	0	0
Tanne	1	0	0	0	1	100	0	0	1	100	0	0
Kiefer	115	4	102	88,7	13	11,3	7	6,1	10	8,7	3	2,6
Sonst. Nadelholz	1	0	1	100	0	0	0	0	0	0	0	0
Nadelholz gesamt	2355	82,6	2210	93,8	145	6,2	38	1,6	142	6	3	0,1
Buche	1	0	1	100	0	0	0	0	0	0	0	0
Eiche	64	2,2	33	51,6	31	48,4	9	14,1	31	48,4	0	0
Edellaubholz	254	8,9	215	84,6	39	15,4	26	10,2	39	15,4	0	0
Sonst. Laubholz	176	6,2	163	92,6	13	7,4	10	5,7	13	7,4	0	0
Laubholz gesamt	495	17,4	412	83,2	83	16,8	45	9,1	83	16,8	0	0
Alle Baumarten	2850	100	2622	92	228	8	83	2,9	225	7,9	3	0,1

Verjüngungspflanzen kleiner 20 Zentimeter Höhe

Baumartengruppe	Aufgenommene Pflanzen insgesamt		Pflanzen ohne Verbiss im oberen Drittel		Pflanzen mit Verbiss im oberen Drittel	
	Anzahl	Anteil (%)	Anzahl	Anteil (%)	Anzahl	Anteil (%)
Fichte	325	72,7	325	100	0	0
Tanne	0	0	0	0	0	0
Kiefer	18	4	18	100	0	0
Sonst. Nadelholz	2	0,4	2	100	0	0
Nadelholz gesamt	345	77,2	345	100	0	0
Buche	0	0	0	0	0	0
Eiche	9	2	9	100	0	0
Edellaubholz	68	15,2	61	89,7	7	10,3
Sonst. Laubholz	25	5,6	25	100	0	0
Laubholz gesamt	102	22,8	95	93,1	7	6,9
Alle Baumarten	447	100	440	98,4	7	1,6

Verjüngungspflanzen über Verbisshöhe (Erhebung von Fegeschäden)

Baumartengruppe	Aufgenommene Pflanzen insgesamt		Pflanzen ohne Fegeschaden		Pflanzen mit Fegeschaden	
	Anzahl	Anteil (%)	Anzahl	Anteil (%)	Anzahl	Anteil (%)
Fichte	123	54,4	123	100	0	0
Tanne	0	0	0	0	0	0
Kiefer	5	2,2	5	100	0	0
Sonst. Nadelholz	0	0	0	0	0	0
Nadelholz gesamt	128	56,6	128	100	0	0
Buche	0	0	0	0	0	0
Eiche	6	2,7	6	100	0	0
Edellaubholz	29	12,8	29	100	0	0
Sonst. Laubholz	63	27,9	63	100	0	0
Laubholz gesamt	98	43,4	98	100	0	0
Alle Baumarten	226	100	226	100	0	0