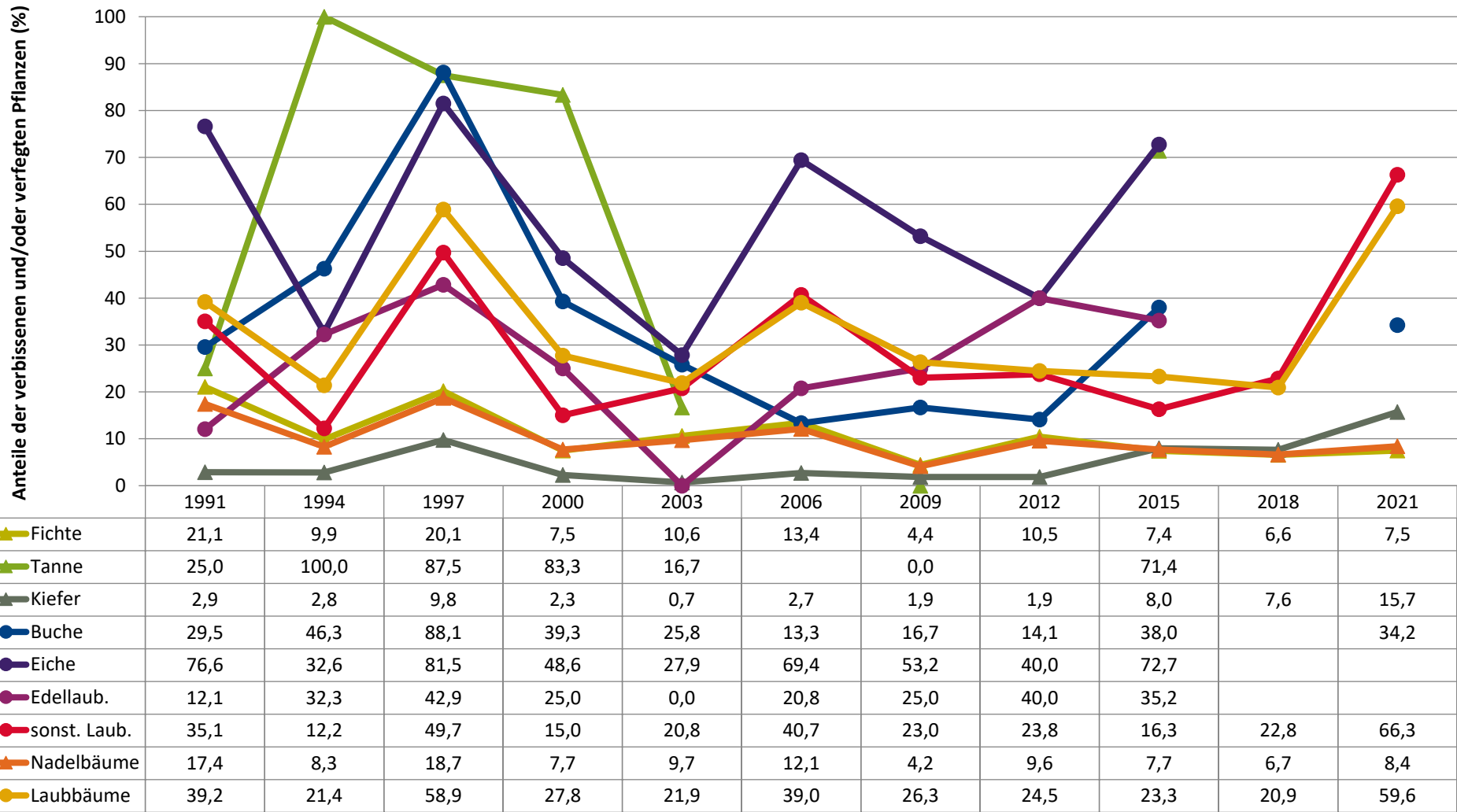


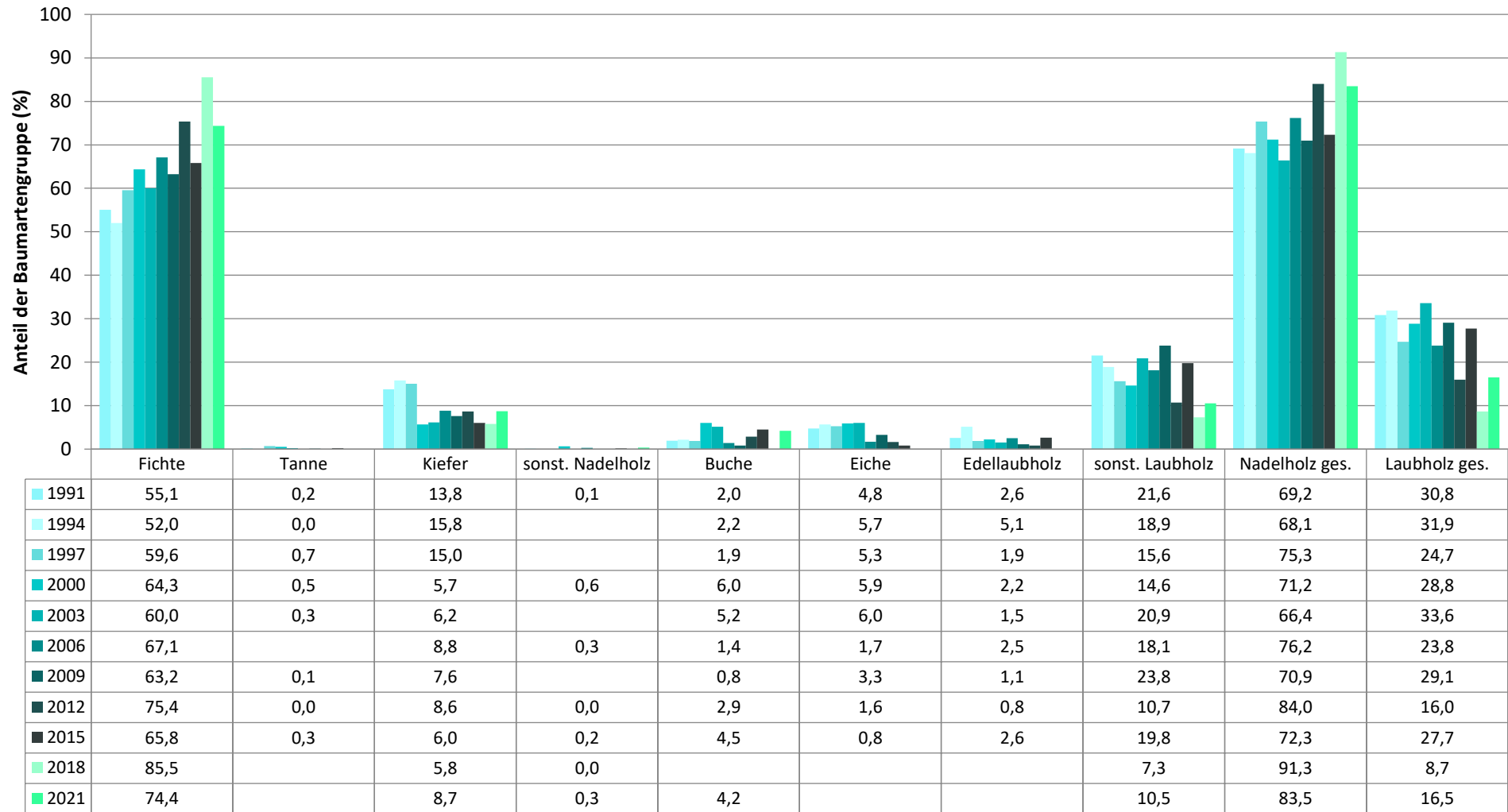
Zeitreihe der Anteile der Pflanzen mit Verbiss und/oder Fegeschäden
Höhenbereich: ab 20 Zentimeter bis zur maximalen Verbisshöhe
Hegegemeinschaft 360 - Leuchtenberg (Landkreis Neustadt a.d.Waldnaab)



Jahr

Zeitreihe der Baumartenanteile der aufgenommenen Verjüngungspflanzen
Höhenbereich: ab 20 Zentimeter Höhe bis zur maximalen Verbisshöhe
Hegegemeinschaft 360 - Leuchtenberg (Landkreis Neustadt a.d.Waldnaab)

2021

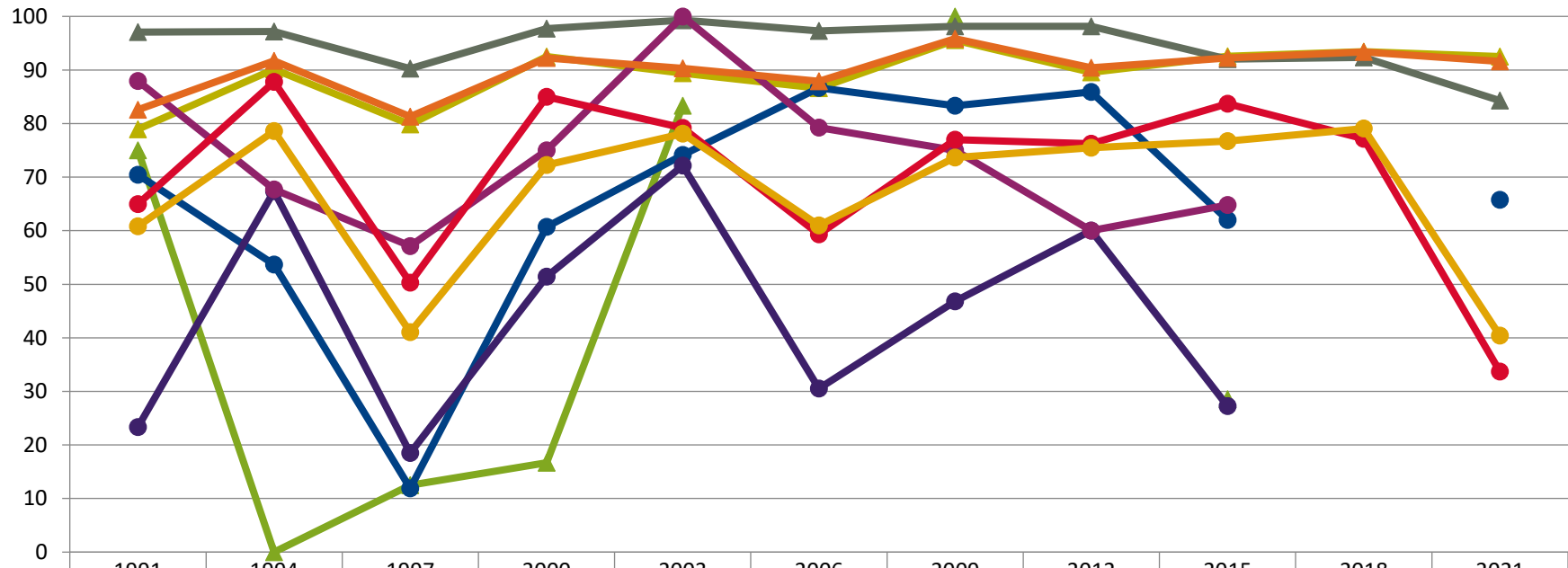


Baumartengruppe

Zeitreihe der Anteile der Pflanzen ohne Verbiss und ohne Fegeschäden
Höhenbereich: ab 20 Zentimeter bis zur maximalen Verbisshöhe
Hegegemeinschaft 360 - Leuchtenberg (Landkreis Neustadt a.d. Waldnaab)

2021

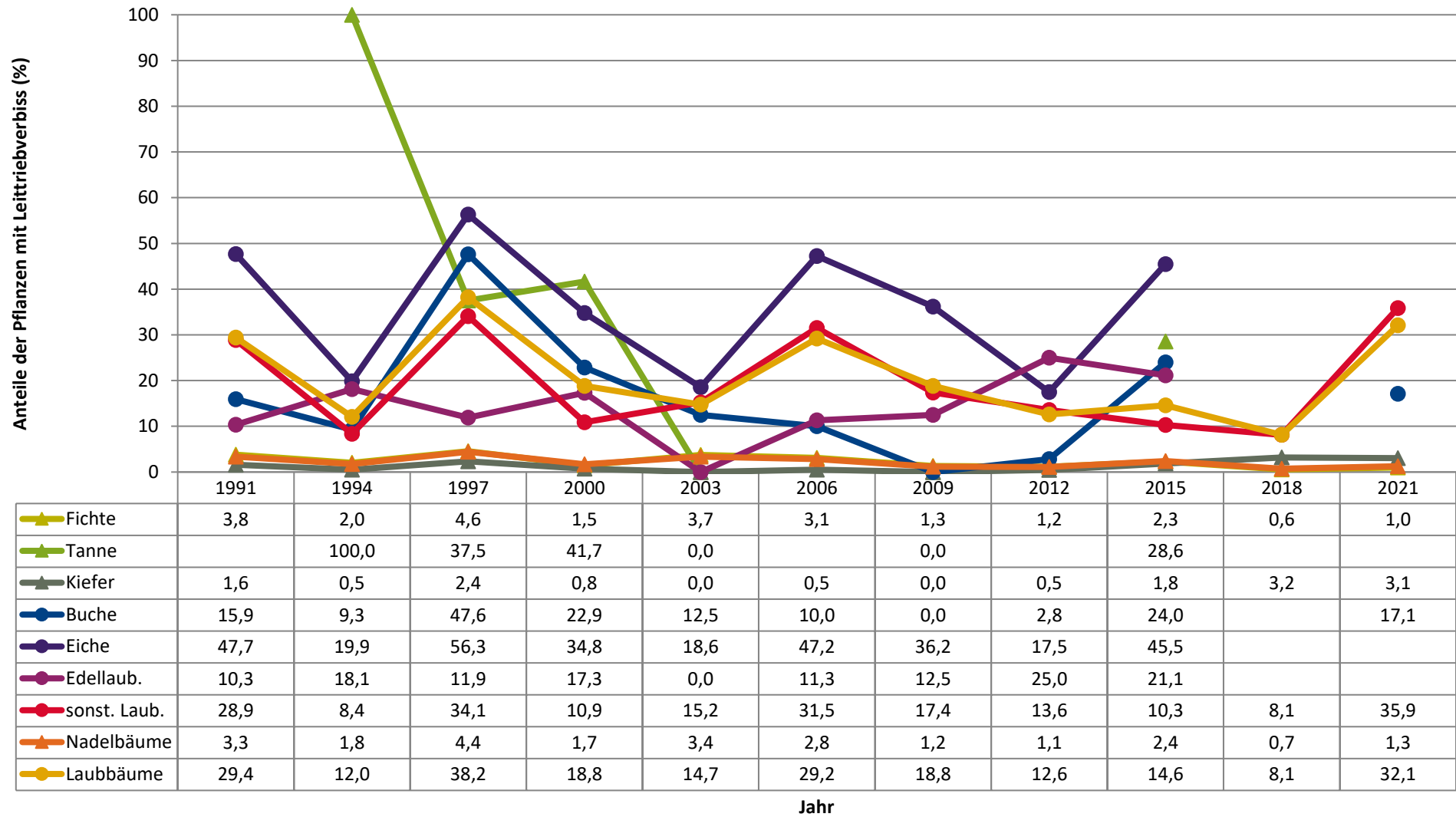
Anteile der unverbissenen und unverfegten Pflanzen (%)



	1991	1994	1997	2000	2003	2006	2009	2012	2015	2018	2021
▲ Fichte	78,9	90,1	79,9	92,5	89,4	86,6	95,6	89,5	92,6	93,4	92,5
▲ Tanne	75,0	0,0	12,5	16,7	83,3		100,0		28,6		
▲ Kiefer	97,1	97,2	90,2	97,7	99,3	97,3	98,1	98,1	92,0	92,4	84,3
● Buche	70,5	53,7	11,9	60,7	74,2	86,7	83,3	85,9	62,0		65,8
● Eiche	23,4	67,4	18,5	51,4	72,1	30,6	46,8	60,0	27,3		
● Edellaub.	87,9	67,7	57,1	75,0	100,0	79,2	75,0	60,0	64,8		
● sonst. Laub.	64,9	87,8	50,3	85,0	79,2	59,3	77,0	76,2	83,7	77,2	33,7
▲ Nadelbäume	82,6	91,7	81,3	92,3	90,3	87,9	95,8	90,4	92,3	93,3	91,6
● Laubbäume	60,8	78,6	41,1	72,2	78,1	61,0	73,7	75,5	76,7	79,1	40,4

Jahr

Zeitreihe der Anteile der Pflanzen mit Leittriebverbiss
Höhenbereich: ab 20 Zentimeter bis zur maximalen Verbisshöhe
Hegegemeinschaft 360 - Leuchtenberg (Landkreis Neustadt a.d.Waldnaab)



Auswertung der Verjüngungsinventur 2021 für die Hegegemeinschaft 360 - Leuchtenberg (Landkreis Neustadt a.d.Waldnaab)

2021

Anzahl der erfassten Verjüngungsflächen: 39, davon ungeschützt: 33, teilweise geschützt: 2, vollständig geschützt: 4

Verjüngungspflanzen ab 20 Zentimeter Höhe bis zur maximalen Verbisshöhe

Baumartengruppe	Aufgenommene Pflanzen insgesamt		Pflanzen ohne Verbiss und ohne Fegeschaden		Pflanzen mit Verbiss und/oder Fegeschaden		Pflanzen mit Leittriebverbiss		Pflanzen mit Verbiss im oberen Drittel		Pflanzen mit Fegeschaden	
	Anzahl	Anteil (%)	Anzahl	Anteil (%)	Anzahl	Anteil (%)	Anzahl	Anteil (%)	Anzahl	Anteil (%)	Anzahl	Anteil (%)
Fichte	1952	74,4	1806	92,5	146	7,5	20	1	142	7,3	6	0,3
Tanne	2	0,1	2	100	0	0	0	0	0	0	0	0
Kiefer	229	8,7	193	84,3	36	15,7	7	3,1	30	13,1	6	2,6
Sonst. Nadelholz	9	0,3	7	77,8	2	22,2	1	11,1	2	22,2	0	0
Nadelholz gesamt	2192	83,5	2008	91,6	184	8,4	28	1,3	174	7,9	12	0,5
Buche	111	4,2	73	65,8	38	34,2	19	17,1	38	34,2	1	0,9
Eiche	32	1,2	6	18,8	26	81,2	15	46,9	26	81,2	0	0
Edellaubholz	14	0,5	3	21,4	11	78,6	6	42,9	10	71,4	2	14,3
Sonst. Laubholz	276	10,5	93	33,7	183	66,3	99	35,9	182	65,9	4	1,4
Laubholz gesamt	433	16,5	175	40,4	258	59,6	139	32,1	256	59,1	7	1,6
Alle Baumarten	2625	100	2183	83,2	442	16,8	167	6,4	430	16,4	19	0,7

Verjüngungspflanzen kleiner 20 Zentimeter Höhe

Baumartengruppe	Aufgenommene Pflanzen insgesamt		Pflanzen ohne Verbiss im oberen Drittel		Pflanzen mit Verbiss im oberen Drittel	
	Anzahl	Anteil (%)	Anzahl	Anteil (%)	Anzahl	Anteil (%)
Fichte	247	64	242	98	5	2
Tanne	0	0	0	0	0	0
Kiefer	63	16,3	45	71,4	18	28,6
Sonst. Nadelholz	0	0	0	0	0	0
Nadelholz gesamt	310	80,3	287	92,6	23	7,4
Buche	8	2,1	7	87,5	1	12,5
Eiche	15	3,9	3	20	12	80
Edellaubholz	15	3,9	12	80	3	20
Sonst. Laubholz	38	9,8	15	39,5	23	60,5
Laubholz gesamt	76	19,7	37	48,7	39	51,3
Alle Baumarten	386	100	324	83,9	62	16,1

Verjüngungspflanzen über Verbisshöhe (Erhebung von Fegeschäden)

Baumartengruppe	Aufgenommene Pflanzen insgesamt		Pflanzen ohne Fegeschaden		Pflanzen mit Fegeschaden	
	Anzahl	Anteil (%)	Anzahl	Anteil (%)	Anzahl	Anteil (%)
Fichte	95	38,8	95	100	0	0
Tanne	0	0	0	0	0	0
Kiefer	13	5,3	13	100	0	0
Sonst. Nadelholz	0	0	0	0	0	0
Nadelholz gesamt	108	44,1	108	100	0	0
Buche	16	6,5	14	87,5	2	12,5
Eiche	0	0	0	0	0	0
Edellaubholz	3	1,2	3	100	0	0
Sonst. Laubholz	118	48,2	86	72,9	32	27,1
Laubholz gesamt	137	55,9	103	75,2	34	24,8
Alle Baumarten	245	100	211	86,1	34	13,9