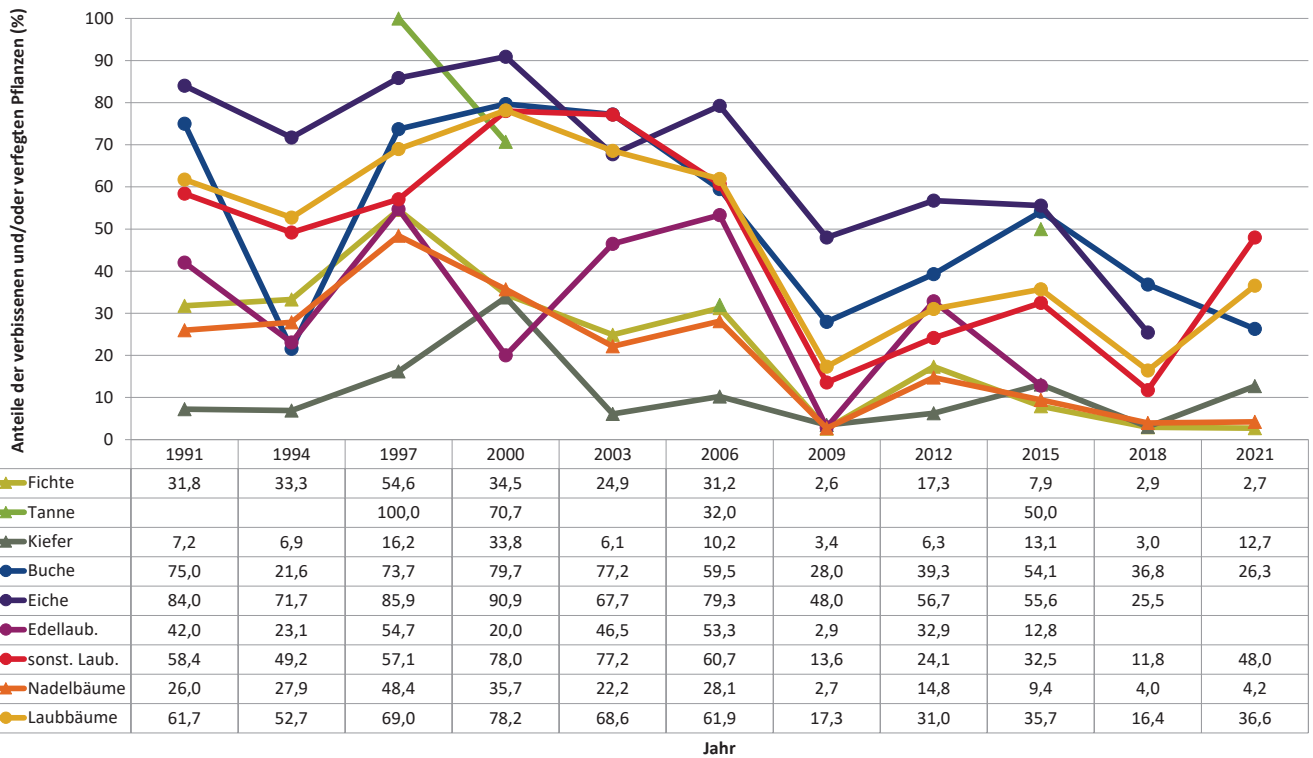


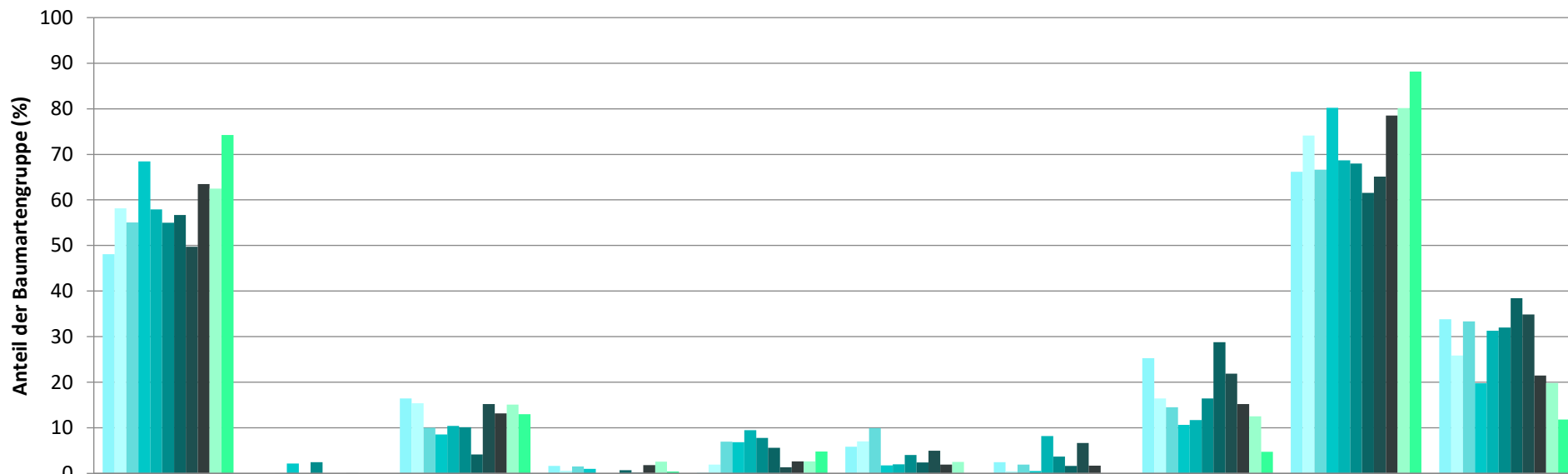
Zeitreihe der Anteile der Pflanzen mit Verbiss und/oder Fegeschäden
Höhenbereich: ab 20 Zentimeter bis zur maximalen Verbisshöhe
Hegegemeinschaft 348 - Kirchenthumbach (Landkreis Neustadt a.d.Waldnaab)



Jahr

Zeitreihe der Baumartenanteile der aufgenommenen Verjüngungspflanzen
Höhenbereich: ab 20 Zentimeter Höhe bis zur maximalen Verbisshöhe
Hegegemeinschaft 348 - Kirchenthumbach (Landkreis Neustadt a.d.Waldnaab)

2021



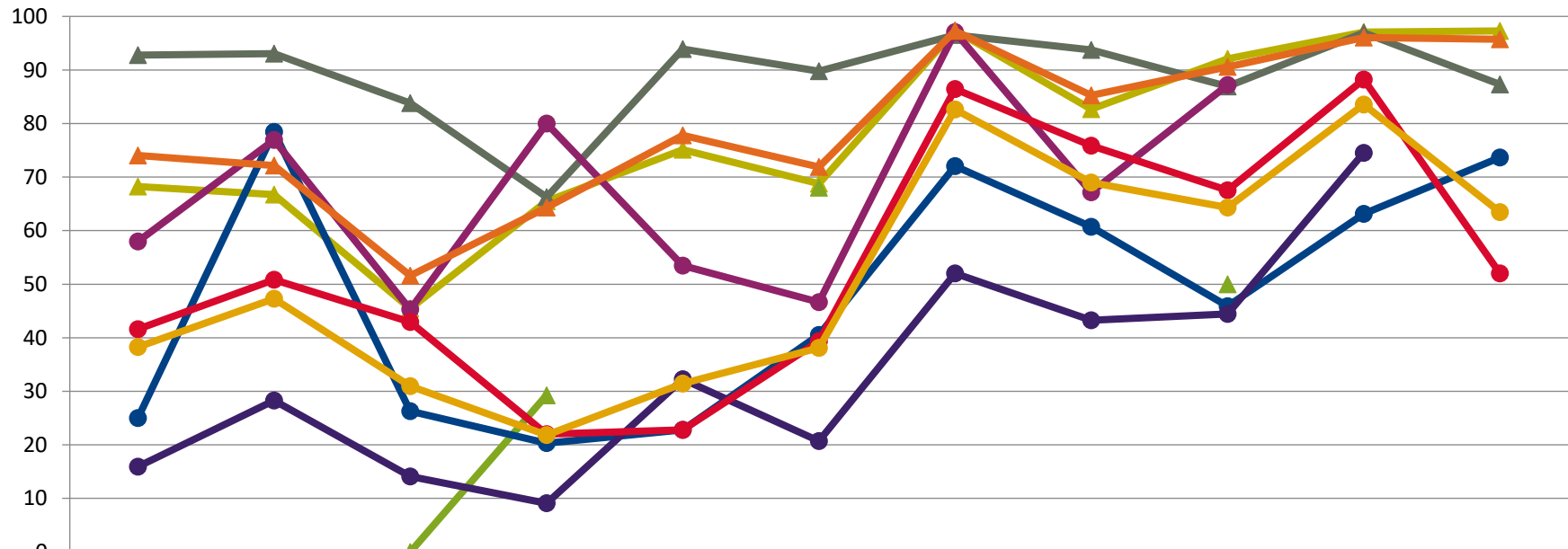
	Fichte	Tanne	Kiefer	sonst. Nadelholz	Buche	Eiche	Edellaubholz	sonst. Laubholz	Nadelholz ges.	Laubholz ges.
1991	48,1		16,4	1,7	0,1	5,9	2,5	25,3	66,2	33,8
1994	58,1		15,4	0,6	1,9	7,0	0,5	16,4	74,1	25,9
1997	55,0	0,1	10,0	1,5	7,0	9,9	1,9	14,5	66,6	33,4
2000	68,5	2,2	8,5	1,0	6,8	1,8	0,5	10,7	80,2	19,8
2003	57,9		10,4		9,5	2,0	8,2	11,7	68,7	31,3
2006	55,0	2,5	10,1		7,8	4,0	3,7	16,4	68,0	32,0
2009	56,7		4,1	0,7	5,6	2,4	1,6	28,8	61,6	38,4
2012	49,7	0,0	15,2	0,2	1,3	5,0	6,7	21,9	65,1	34,9
2015	63,5	0,1	13,2	1,8	2,6	1,9	1,7	15,2	78,5	21,5
2018	62,5		15,1	2,6	2,6	2,5		12,5	80,1	19,9
2021	74,2		13,0	0,4	4,8			4,8	88,2	11,8

Baumartengruppe

Zeitreihe der Anteile der Pflanzen ohne Verbiss und ohne Fegeschäden
Höhenbereich: ab 20 Zentimeter bis zur maximalen Verbisshöhe
Hegegemeinschaft 348 - Kirchenthumbach (Landkreis Neustadt a.d.Waldnaab)

2021

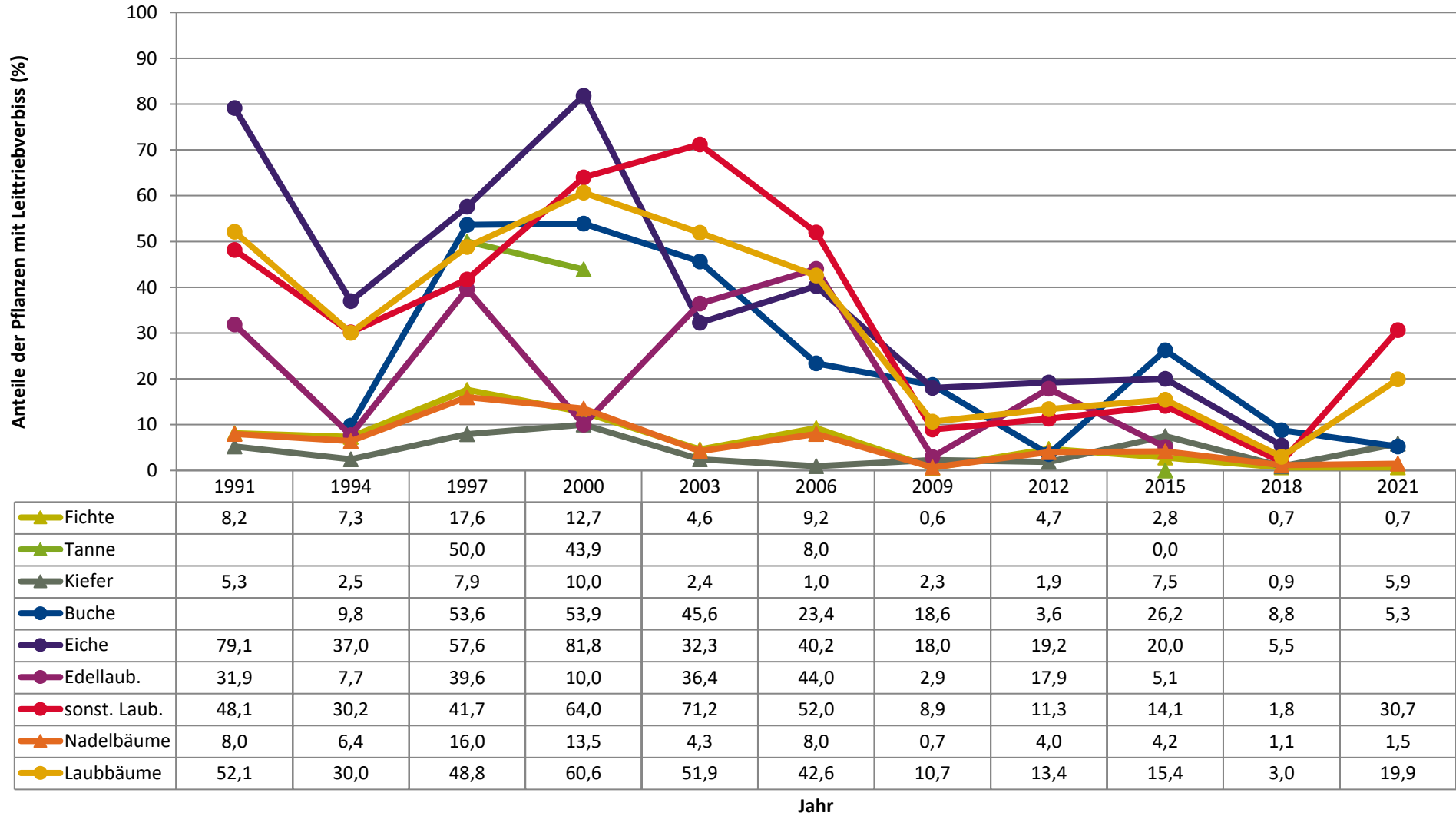
Anteile der unverbissenen und unverfegten Pflanzen (%)



	1991	1994	1997	2000	2003	2006	2009	2012	2015	2018	2021
▲ Fichte	68,2	66,7	45,4	65,5	75,1	68,8	97,4	82,7	92,1	97,1	97,3
▲ Tanne			0,0	29,3		68,0			50,0		
▲ Kiefer	92,8	93,1	83,8	66,3	93,9	89,8	96,6	93,8	86,9	97,0	87,3
● Buche	25,0	78,4	26,3	20,3	22,8	40,5	72,0	60,7	45,9	63,2	73,7
● Eiche	16,0	28,3	14,1	9,1	32,3	20,7	52,0	43,3	44,4	74,5	
● Edellaub.	58,0	76,9	45,3	80,0	53,5	46,7	97,1	67,1	87,2		
● sonst. Laub.	41,6	50,8	42,9	22,0	22,8	39,3	86,4	75,9	67,5	88,2	52,0
▲ Nadelbäume	74,0	72,1	51,6	64,3	77,8	71,9	97,3	85,2	90,6	96,0	95,8
● Laubbäume	38,3	47,3	31,0	21,8	31,4	38,1	82,7	69,0	64,3	83,6	63,4

Jahr

Zeitreihe der Anteile der Pflanzen mit Leittriebverbiss
Höhenbereich: ab 20 Zentimeter bis zur maximalen Verbisshöhe
Hegegemeinschaft 348 - Kirchenthumbach (Landkreis Neustadt a.d.Waldnaab)



Auswertung der Verjüngungsinventur 2021 für die Hegegemeinschaft 348 - Kirchenthumbach (Landkreis Neustadt a.d.Waldnaab)

2021

Anzahl der erfassten Verjüngungsflächen: 36, davon ungeschützt: 19, teilweise geschützt: 2, vollständig geschützt: 15

Verjüngungspflanzen ab 20 Zentimeter Höhe bis zur maximalen Verbisshöhe

Baumartengruppe	Aufgenommene Pflanzen insgesamt		Pflanzen ohne Verbiss und ohne Fegeschaden		Pflanzen mit Verbiss und/oder Fegeschaden		Pflanzen mit Leittriebverbiss		Pflanzen mit Verbiss im oberen Drittel		Pflanzen mit Fegeschaden	
	Anzahl	Anteil (%)	Anzahl	Anteil (%)	Anzahl	Anteil (%)	Anzahl	Anteil (%)	Anzahl	Anteil (%)	Anzahl	Anteil (%)
Fichte	1169	74,2	1137	97,3	32	2,7	8	0,7	30	2,6	2	0,2
Tanne	9	0,6	9	100	0	0	0	0	0	0	0	0
Kiefer	205	13	179	87,3	26	12,7	12	5,9	25	12,2	2	1
Sonst. Nadelholz	6	0,4	5	83,3	1	16,7	1	16,7	1	16,7	0	0
Nadelholz gesamt	1389	88,2	1330	95,8	59	4,2	21	1,5	56	4	4	0,3
Buche	76	4,8	56	73,7	20	26,3	4	5,3	20	26,3	0	0
Eiche	33	2,1	21	63,6	12	36,4	10	30,3	12	36,4	0	0
Edellaubholz	2	0,1	2	100	0	0	0	0	0	0	0	0
Sonst. Laubholz	75	4,8	39	52	36	48	23	30,7	36	48	0	0
Laubholz gesamt	186	11,8	118	63,4	68	36,6	37	19,9	68	36,6	0	0
Alle Baumarten	1575	100	1448	91,9	127	8,1	58	3,7	124	7,9	4	0,3

Verjüngungspflanzen kleiner 20 Zentimeter Höhe

Baumartengruppe	Aufgenommene Pflanzen insgesamt		Pflanzen ohne Verbiss im oberen Drittel		Pflanzen mit Verbiss im oberen Drittel	
	Anzahl	Anteil (%)	Anzahl	Anteil (%)	Anzahl	Anteil (%)
Fichte	158	71,2	157	99,4	1	0,6
Tanne	1	0,5	1	100	0	0
Kiefer	58	26,1	50	86,2	8	13,8
Sonst. Nadelholz	0	0	0	0	0	0
Nadelholz gesamt	217	97,7	208	95,9	9	4,1
Buche	0	0	0	0	0	0
Eiche	4	1,8	1	25	3	75
Edellaubholz	0	0	0	0	0	0
Sonst. Laubholz	1	0,5	1	100	0	0
Laubholz gesamt	5	2,3	2	40	3	60
Alle Baumarten	222	100	210	94,6	12	5,4

Verjüngungspflanzen über Verbisshöhe (Erhebung von Fegeschäden)

Baumartengruppe	Aufgenommene Pflanzen insgesamt		Pflanzen ohne Fegeschaden		Pflanzen mit Fegeschaden	
	Anzahl	Anteil (%)	Anzahl	Anteil (%)	Anzahl	Anteil (%)
Fichte	59	33,1	59	100	0	0
Tanne	0	0	0	0	0	0
Kiefer	22	12,4	21	95,5	1	4,5
Sonst. Nadelholz	3	1,7	3	100	0	0
Nadelholz gesamt	84	47,2	83	98,8	1	1,2
Buche	21	11,8	20	95,2	1	4,8
Eiche	4	2,2	4	100	0	0
Edellaubholz	7	3,9	3	42,9	4	57,1
Sonst. Laubholz	62	34,8	60	96,8	2	3,2
Laubholz gesamt	94	52,8	87	92,6	7	7,4
Alle Baumarten	178	100	170	95,5	8	4,5