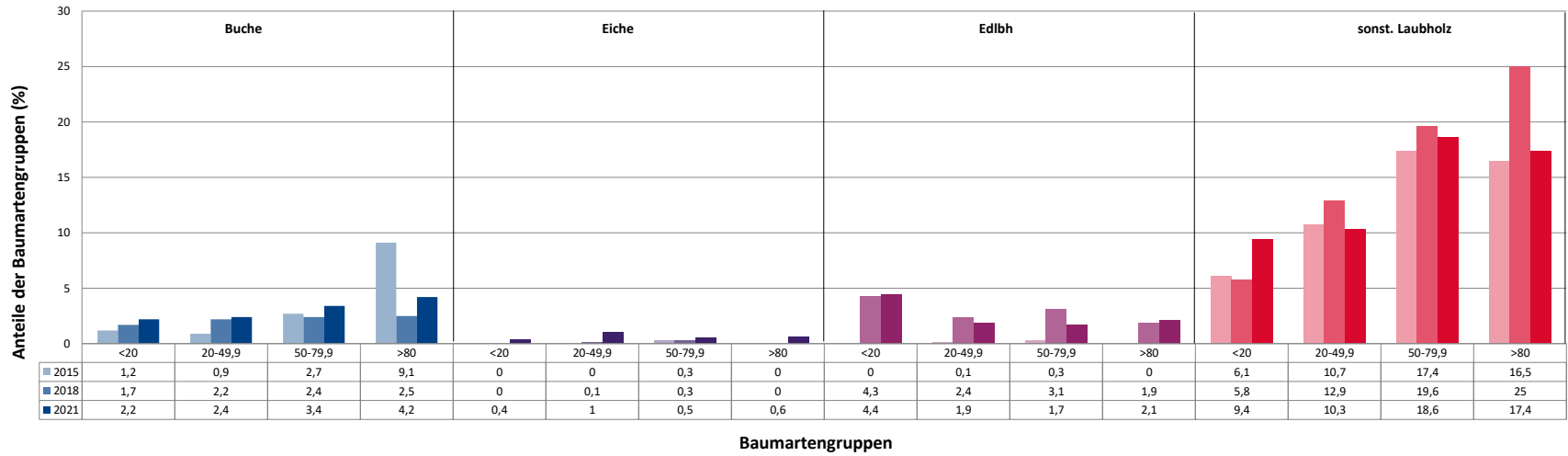


Anteile der Baumartengruppen in verschiedenen Höhenstufen für die Hegegemeinschaft 401 - Kemnath 8 (Landkreis Tirschenreuth)

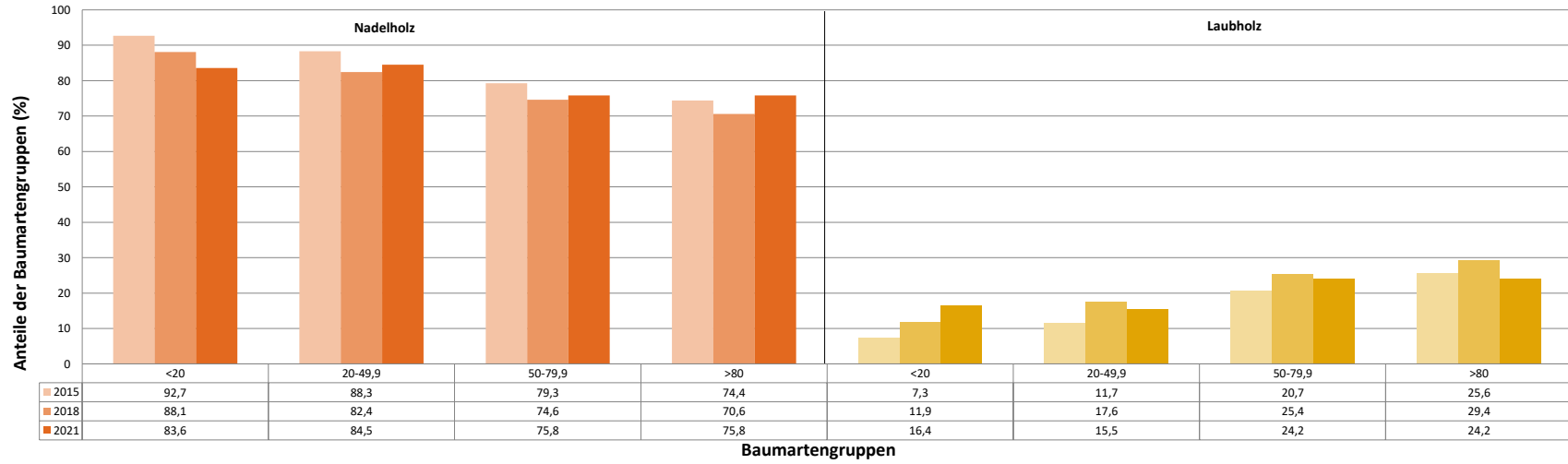


Baumartengruppen

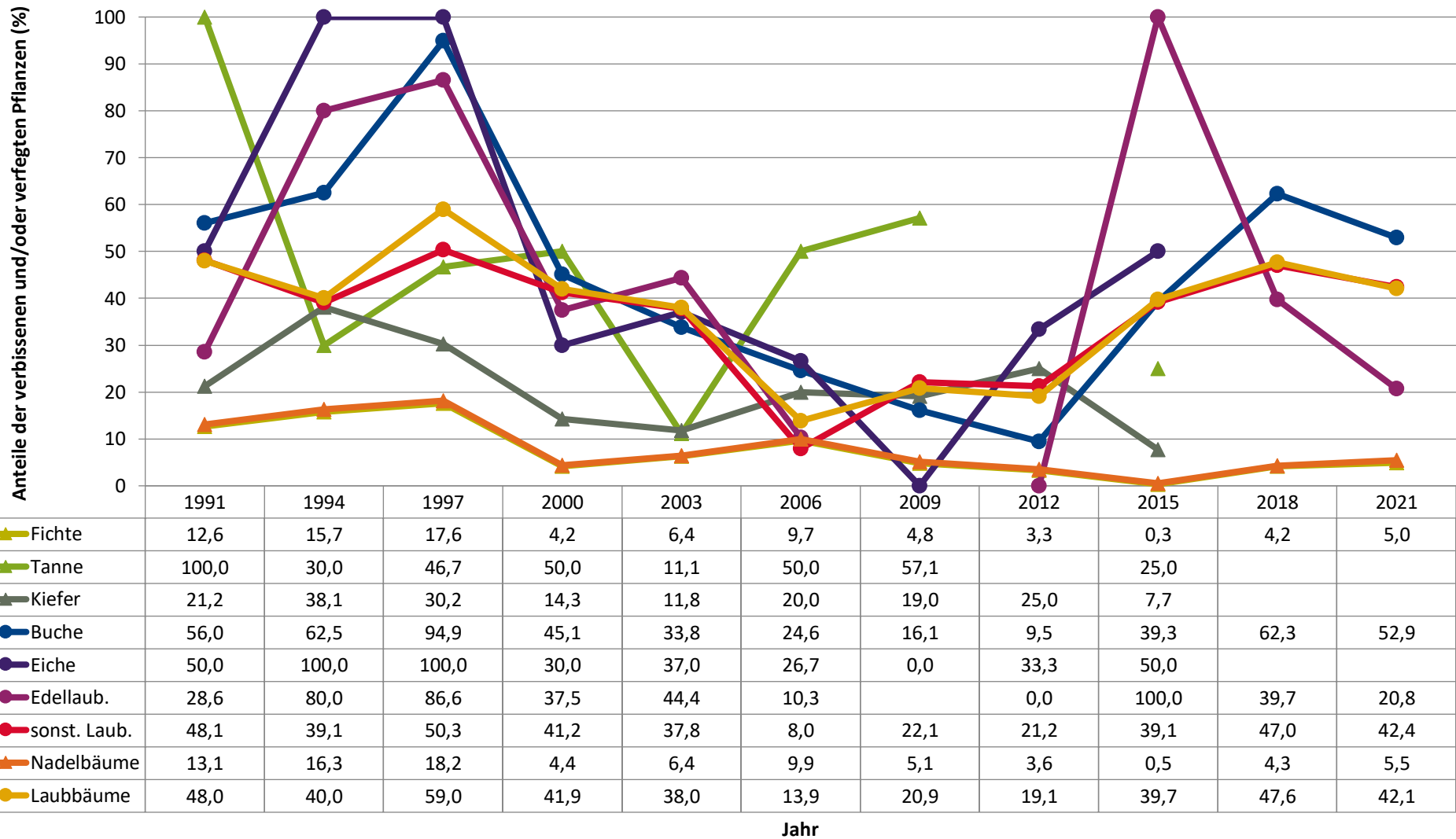
Anteile der Baumartengruppen in verschiedenen Höhenstufen für die Hegegemeinschaft 401 - Kemnath 8 (Landkreis Tirschenreuth)



Anteile der Baumartengruppen in verschiedenen Höhenstufen für die Hegegemeinschaft 401 - Kemnath 8 (Landkreis Tirschenreuth)



Zeitreihe der Anteile der Pflanzen mit Verbiss und/oder Fegeschäden
Höhenbereich: ab 20 Zentimeter bis zur maximalen Verbisshöhe
Hegegemeinschaft 401 - Kemnath 8 (Landkreis Tirschenreuth)



Zeitreihe der Baumartenanteile der aufgenommenen Verjüngungspflanzen
Höhenbereich: ab 20 Zentimeter Höhe bis zur maximalen Verbisshöhe
Hegegemeinschaft 401 - Kemnath 8 (Landkreis Tirschenreuth)

2021

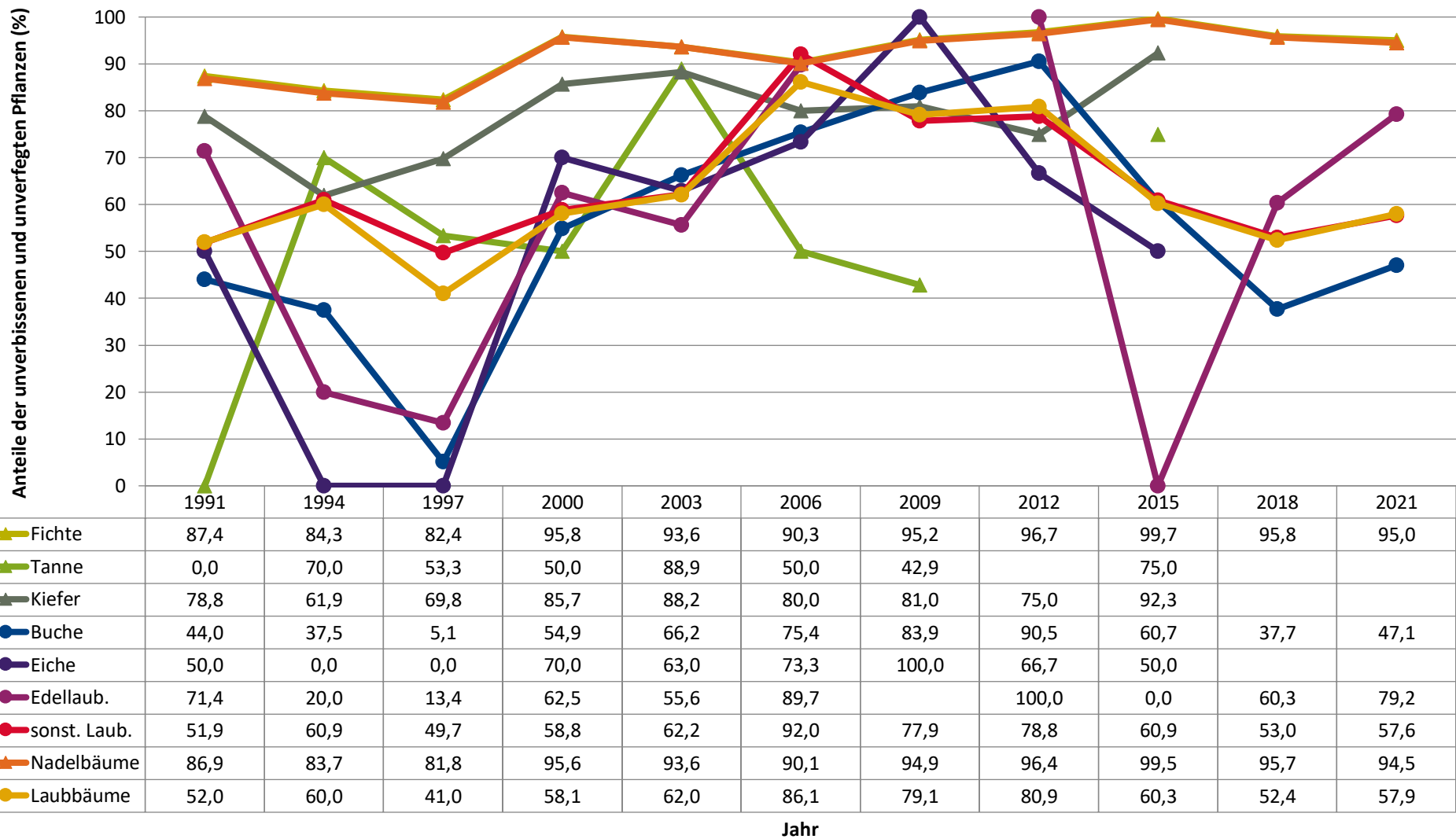


| | Fichte | Tanne | Kiefer | sonst. Nadelholz | Buche | Eiche | Edellaubholz | sonst. Laubholz | Nadelholz ges. | Laubholz ges. |
|------|--------|-------|--------|------------------|-------|-------|--------------|-----------------|----------------|---------------|
| 1991 | 71,7 | 0,1 | 1,1 | 0,7 | 0,8 | 0,3 | 0,5 | 24,8 | 73,6 | 26,4 |
| 1994 | 78,9 | 0,4 | 1,6 | 0,8 | 0,3 | 0,0 | 0,2 | 17,8 | 81,7 | 18,3 |
| 1997 | 76,1 | 0,5 | 1,5 | | 2,1 | 0,1 | 2,4 | 16,8 | 78,6 | 21,4 |
| 2000 | 73,1 | 0,1 | 0,4 | | 6,0 | 0,3 | 0,2 | 19,5 | 73,9 | 26,1 |
| 2003 | 63,5 | 0,6 | 0,6 | 0,4 | 8,2 | 0,9 | 5,9 | 19,8 | 65,2 | 34,8 |
| 2006 | 77,0 | 0,2 | 1,1 | | 5,1 | 1,9 | 3,4 | 11,4 | 78,3 | 21,7 |
| 2009 | 91,8 | 0,3 | 0,9 | | 1,3 | 0,0 | | 5,5 | 93,2 | 6,8 |
| 2012 | 84,2 | 0,0 | 0,8 | 0,2 | 3,0 | 0,5 | 0,1 | 11,2 | 85,2 | 14,8 |
| 2015 | 82,0 | 0,2 | 1,2 | 0,2 | 2,7 | 0,1 | 0,1 | 13,5 | 83,6 | 16,4 |
| 2018 | 76,7 | | | 0,6 | 2,3 | | 2,5 | 16,2 | 78,9 | 21,1 |
| 2021 | 79,1 | | | 0,1 | 3,0 | | 1,9 | 13,8 | 80,6 | 19,4 |

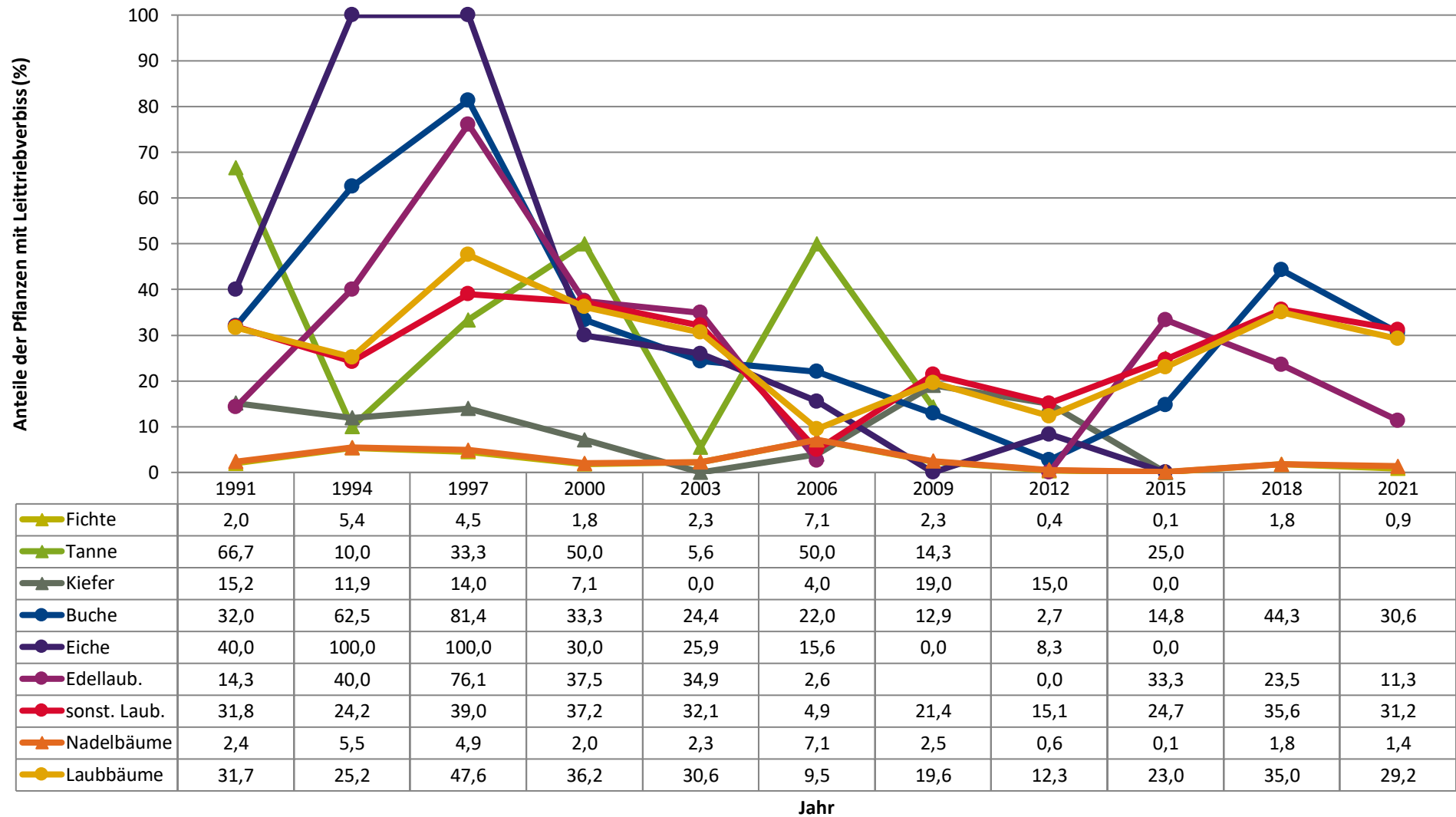
Baumartengruppe

Zeitreihe der Anteile der Pflanzen ohne Verbiss und ohne Fegeschäden
Höhenbereich: ab 20 Zentimeter bis zur maximalen Verbisshöhe
Hegegemeinschaft 401 - Kemnath 8 (Landkreis Tirschenreuth)

2021



Zeitreihe der Anteile der Pflanzen mit Leittriebverbiss
Höhenbereich: ab 20 Zentimeter bis zur maximalen Verbisshöhe
Hegegemeinschaft 401 - Kemnath 8 (Landkreis Tirschenreuth)



Anteile der Baumartengruppen in den verschiedenen Höhenstufen
Verteilung der Pflanzen ab 20 Zentimeter bis zur maximalen Verbisshöhe auf drei Höhenstufen
Hegegemeinschaft 401 - Kemnath 8 (Landkreis Tirschenreuth)

2021

| Baumartengruppe | Aufgenommene Pflanzen insgesamt | | | | | | Pflanzen ohne Verbiss und ohne Fegeschaden | | | | | | Pflanzen mit Verbiss und/oder Fegeschaden | | | | | |
|-------------------------|---------------------------------|-------------|--------------|-------------|--------------------------|-------------|--|-------------|--------------|-------------|--------------------------|-------------|---|-------------|--------------|-------------|--------------------------|------------|
| | 20 - 49,9 cm | | 50 - 79,9 cm | | 80 cm - max. Verbisshöhe | | 20 - 49,9 cm | | 50 - 79,9 cm | | 80 cm - max. Verbisshöhe | | 20 - 49,9 cm | | 50 - 79,9 cm | | 80 cm - max. Verbisshöhe | |
| | Anzahl | Anteil (%) | Anzahl | Anteil (%) | Anzahl | Anteil (%) | Anzahl | Anteil (%) | Anzahl | Anteil (%) | Anzahl | Anteil (%) | Anzahl | Anteil (%) | Anzahl | Anteil (%) | Anzahl | Anteil (%) |
| Fichte | 1291 | 82,9 | 571 | 74,7 | 392 | 74,1 | 1243 | 96,3 | 545 | 95,4 | 354 | 90,3 | 48 | 3,7 | 26 | 4,6 | 38 | |
| Tanne | 8 | 0,5 | 3 | 0,4 | 1 | 0,2 | 3 | 37,5 | 1 | 33,3 | 0 | 0 | 5 | 62,5 | 2 | 66,7 | 1 | |
| Kiefer | 15 | 1 | 5 | 0,7 | 7 | 1,3 | 11 | 73,3 | 4 | 80 | 7 | 100 | 4 | 26,7 | 1 | 20 | 0 | |
| Sonstiges Nadelholz | 2 | 0,1 | 0 | 0 | 1 | 0,2 | 2 | 100 | 0 | 0 | 0 | 0 | 0 | 0 | 0 | 0 | 1 | |
| Nadelholz gesamt | 1316 | 84,5 | 579 | 75,8 | 401 | 75,8 | 1259 | 95,7 | 550 | 95 | 361 | 90 | 57 | 4,3 | 29 | 5 | 40 | |
| Buche | 37 | 2,4 | 26 | 3,4 | 22 | 4,2 | 12 | 32,4 | 16 | 61,5 | 12 | 54,5 | 25 | 67,6 | 10 | 38,5 | 10 | |
| Eiche | 15 | 1 | 4 | 0,5 | 3 | 0,6 | 9 | 60 | 1 | 25 | 2 | 66,7 | 6 | 40 | 3 | 75 | 1 | |
| Edellaubholz | 29 | 1,9 | 13 | 1,7 | 11 | 2,1 | 24 | 82,8 | 10 | 76,9 | 8 | 72,7 | 5 | 17,2 | 3 | 23,1 | 3 | |
| Sonstiges Laubholz | 160 | 10,3 | 142 | 18,6 | 92 | 17,4 | 89 | 55,6 | 75 | 52,8 | 63 | 68,5 | 71 | 44,4 | 67 | 47,2 | 29 | |
| Laubholz gesamt | 241 | 15,5 | 185 | 24,2 | 128 | 24,2 | 134 | 55,6 | 102 | 55,1 | 85 | 66,4 | 107 | 44,4 | 83 | 44,9 | 43 | |
| Alle Baumarten | 1557 | 100 | 764 | 100 | 529 | 100 | 1393 | 89,5 | 652 | 85,3 | 446 | 84,3 | 164 | 10,5 | 112 | 14,7 | 83 | |

| |
|------------------------------|
| |
| m - max. bisshöhe |
| <i>Anteil (%)</i> |
| 9,7 |
| 100 |
| 0 |
| 100 |
| 10 |
| 45,5 |
| 33,3 |
| 27,3 |
| 31,5 |
| 33,6 |
| 15,7 |

Auswertung der Verjüngungsinventur 2021 für die Hegegemeinschaft 401 - Kemnath 8 (Landkreis Tirschenreuth)
Anzahl der erfassten Verjüngungsflächen: 39, davon ungeschützt: 35, teilweise geschützt: 3, vollständig geschützt: 1

2021

Verjüngungspflanzen ab 20 Zentimeter Höhe bis zur maximalen Verbisshöhe

| Baumartengruppe | Aufgenommene Pflanzen insgesamt | | Pflanzen ohne Verbiss und ohne Fegeschäden | | Pflanzen mit Verbiss und/oder Fegeschäden | | Pflanzen mit Leittriebverbiss | | Pflanzen mit Verbiss im oberen Drittel | | Pflanzen mit Fegeschäden | |
|------------------|---------------------------------|------------|--|------------|---|------------|-------------------------------|------------|--|------------|--------------------------|------------|
| | Anzahl | Anteil (%) | Anzahl | Anteil (%) | Anzahl | Anteil (%) | Anzahl | Anteil (%) | Anzahl | Anteil (%) | Anzahl | Anteil (%) |
| Fichte | 2254 | 79,1 | 2142 | 95 | 112 | 5 | 20 | 0,9 | 111 | 4,9 | 2 | 0,1 |
| Tanne | 12 | 0,4 | 4 | 33,3 | 8 | 66,7 | 6 | 50 | 8 | 66,7 | 0 | 0 |
| Kiefer | 27 | 0,9 | 22 | 81,5 | 5 | 18,5 | 5 | 18,5 | 5 | 18,5 | 0 | 0 |
| Sonst. Nadelholz | 3 | 0,1 | 2 | 66,7 | 1 | 33,3 | 0 | 0 | 0 | 0 | 1 | 33,3 |
| Nadelholz gesamt | 2296 | 80,6 | 2170 | 94,5 | 126 | 5,5 | 31 | 1,4 | 124 | 5,4 | 3 | 0,1 |
| Buche | 85 | 3 | 40 | 47,1 | 45 | 52,9 | 26 | 30,6 | 45 | 52,9 | 0 | 0 |
| Eiche | 22 | 0,8 | 12 | 54,5 | 10 | 45,5 | 7 | 31,8 | 10 | 45,5 | 0 | 0 |
| Edellaubholz | 53 | 1,9 | 42 | 79,2 | 11 | 20,8 | 6 | 11,3 | 11 | 20,8 | 0 | 0 |
| Sonst. Laubholz | 394 | 13,8 | 227 | 57,6 | 167 | 42,4 | 123 | 31,2 | 164 | 41,6 | 4 | 1 |
| Laubholz gesamt | 554 | 19,4 | 321 | 57,9 | 233 | 42,1 | 162 | 29,2 | 230 | 41,5 | 4 | 0,7 |
| Alle Baumarten | 2850 | 100 | 2491 | 87,4 | 359 | 12,6 | 193 | 6,8 | 354 | 12,4 | 7 | 0,2 |

Verjüngungspflanzen kleiner 20 Zentimeter Höhe

| Baumartengruppe | Aufgenommene Pflanzen insgesamt | | Pflanzen ohne Verbiss im oberen Drittel | | Pflanzen mit Verbiss im oberen Drittel | |
|------------------|---------------------------------|------------|---|------------|--|------------|
| | Anzahl | Anteil (%) | Anzahl | Anteil (%) | Anzahl | Anteil (%) |
| Fichte | 378 | 82,7 | 374 | 98,9 | 4 | 1,1 |
| Tanne | 0 | 0 | 0 | 0 | 0 | 0 |
| Kiefer | 4 | 0,9 | 1 | 25 | 3 | 75 |
| Sonst. Nadelholz | 0 | 0 | 0 | 0 | 0 | 0 |
| Nadelholz gesamt | 382 | 83,6 | 375 | 98,2 | 7 | 1,8 |
| Buche | 10 | 2,2 | 4 | 40 | 6 | 60 |
| Eiche | 2 | 0,4 | 1 | 50 | 1 | 50 |
| Edellaubholz | 20 | 4,4 | 15 | 75 | 5 | 25 |
| Sonst. Laubholz | 43 | 9,4 | 34 | 79,1 | 9 | 20,9 |
| Laubholz gesamt | 75 | 16,4 | 54 | 72 | 21 | 28 |
| Alle Baumarten | 457 | 100 | 429 | 93,9 | 28 | 6,1 |

Verjüngungspflanzen über Verbisshöhe (Erhebung von Fegeschäden)

| Baumartengruppe | Aufgenommene Pflanzen insgesamt | | Pflanzen ohne Fegeschäden | | Pflanzen mit Fegeschäden | |
|------------------|---------------------------------|------------|---------------------------|------------|--------------------------|------------|
| | Anzahl | Anteil (%) | Anzahl | Anteil (%) | Anzahl | Anteil (%) |
| Fichte | 114 | 42,4 | 113 | 99,1 | 1 | 0,9 |
| Tanne | 0 | 0 | 0 | 0 | 0 | 0 |
| Kiefer | 1 | 0,4 | 1 | 100 | 0 | 0 |
| Sonst. Nadelholz | 1 | 0,4 | 0 | 0 | 1 | 100 |
| Nadelholz gesamt | 116 | 43,1 | 114 | 98,3 | 2 | 1,7 |
| Buche | 11 | 4,1 | 11 | 100 | 0 | 0 |
| Eiche | 1 | 0,4 | 0 | 0 | 1 | 100 |
| Edellaubholz | 4 | 1,5 | 4 | 100 | 0 | 0 |
| Sonst. Laubholz | 137 | 50,9 | 121 | 88,3 | 16 | 11,7 |
| Laubholz gesamt | 153 | 56,9 | 136 | 88,9 | 17 | 11,1 |
| Alle Baumarten | 269 | 100 | 250 | 92,9 | 19 | 7,1 |