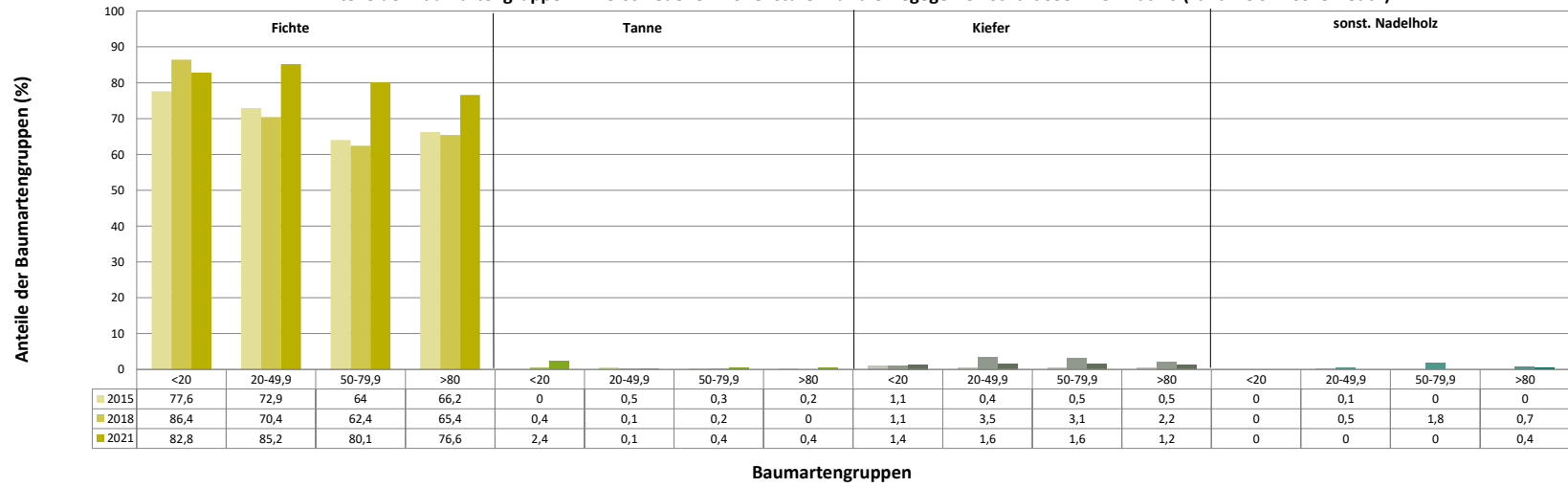
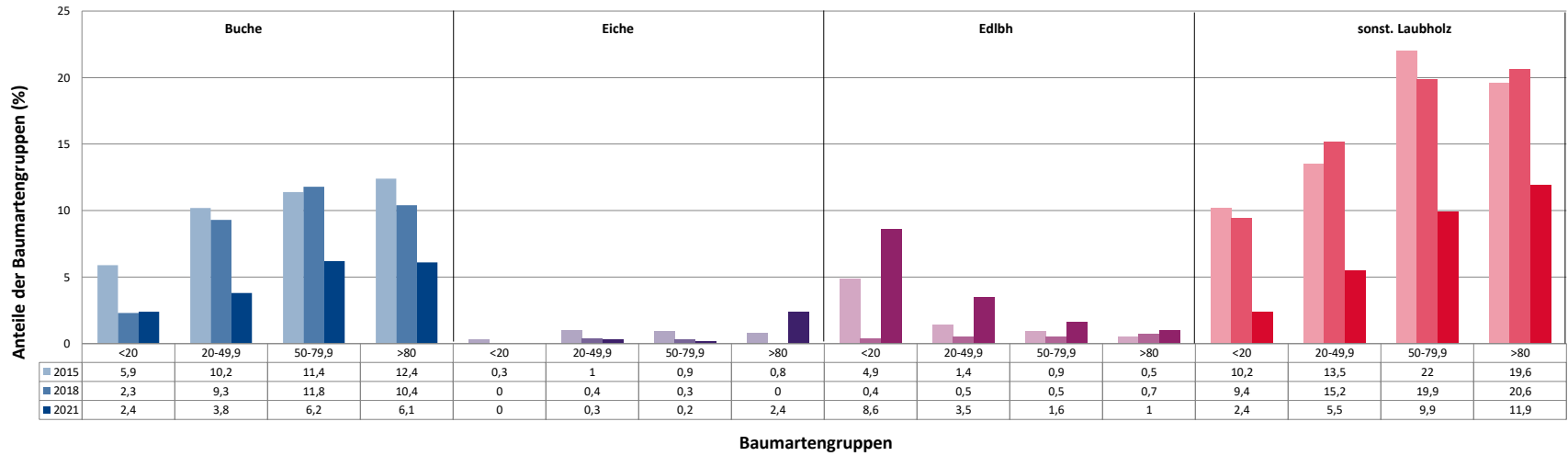


Anteile der Baumartengruppen in verschiedenen Höhenstufen für die Hegegemeinschaft 399 - Kemnath 6 (Landkreis Tirschenreuth)

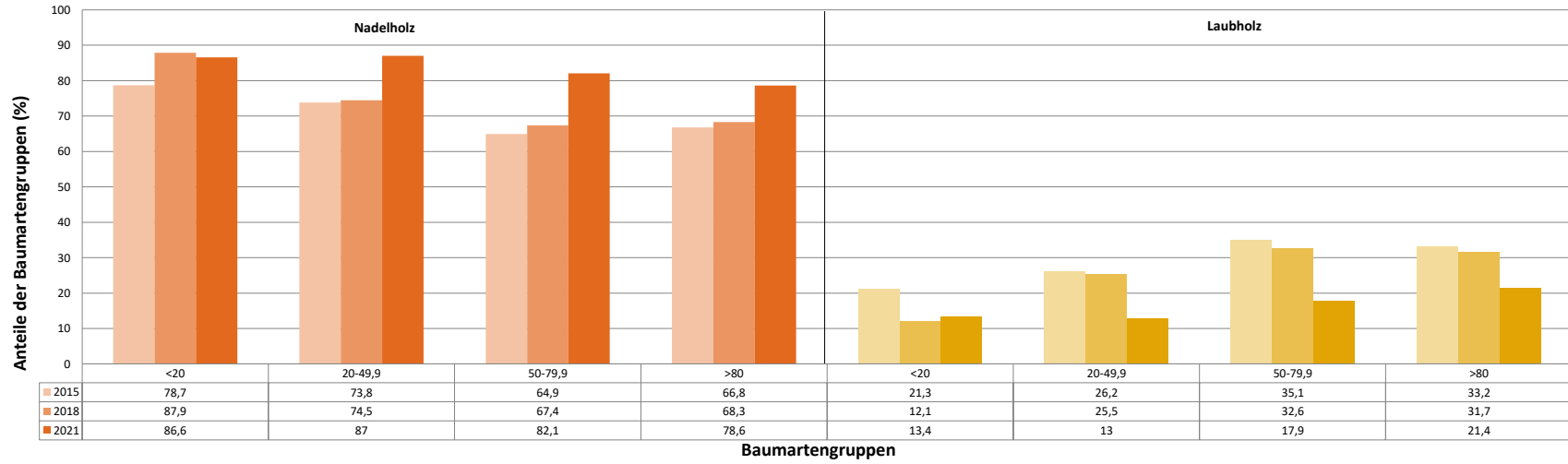


Baumartengruppen

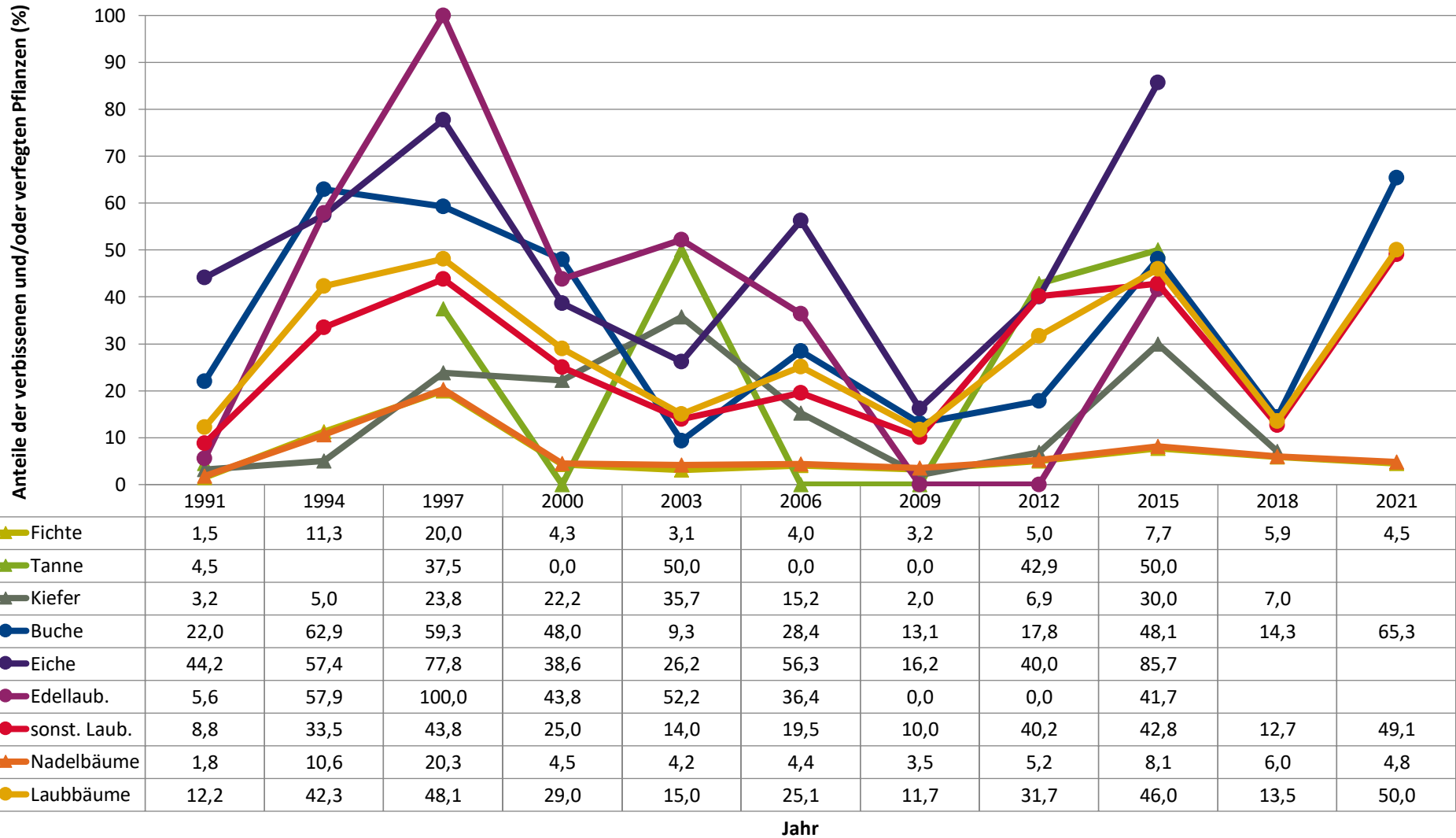
Anteile der Baumartengruppen in verschiedenen Höhenstufen für die Hegegemeinschaft 399 - Kemnath 6 (Landkreis Tirschenreuth)



Anteile der Baumartengruppen in verschiedenen Höhenstufen für die Hegegemeinschaft 399 - Kemnath 6 (Landkreis Tirschenreuth)



Zeitreihe der Anteile der Pflanzen mit Verbiss und/oder Fegeschäden
Höhenbereich: ab 20 Zentimeter bis zur maximalen Verbisshöhe
Hegegemeinschaft 399 - Kemnath 6 (Landkreis Tirschenreuth)



Zeitreihe der Baumartenanteile der aufgenommenen Verjüngungspflanzen
Höhenbereich: ab 20 Zentimeter Höhe bis zur maximalen Verbisshöhe
Hegegemeinschaft 399 - Kemnath 6 (Landkreis Tirschenreuth)

2021

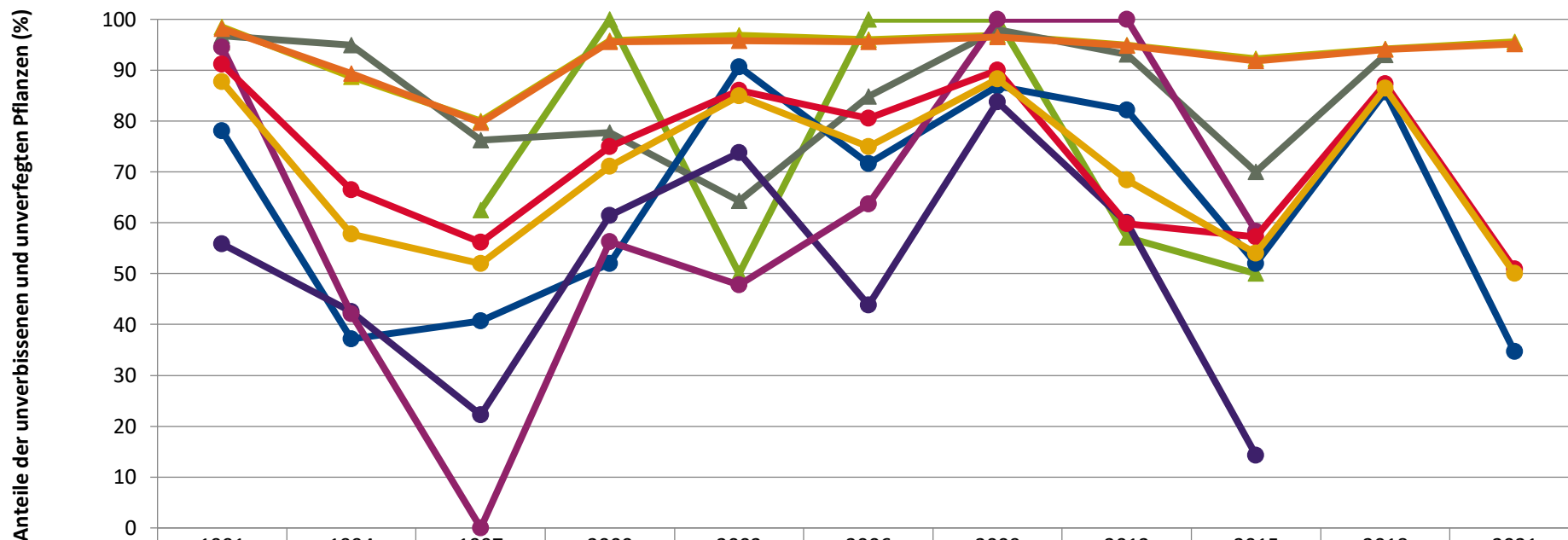


	Fichte	Tanne	Kiefer	sonst. Nadelholz	Buche	Eiche	Edellaubholz	sonst. Laubholz	Nadelholz ges.	Laubholz ges.
1991	50,0	1,0	6,9	0,4	1,8	3,4	0,8	35,7	58,3	41,7
1994	61,9		10,8	1,5	5,5	2,0	0,8	17,7	74,1	25,9
1997	72,0	0,4	4,7	0,1	2,6	1,2	0,3	18,8	77,2	22,8
2000	60,4	0,1	0,8	0,4	4,5	2,5	0,7	30,6	61,6	38,4
2003	55,2	0,4	1,2		3,3	1,9	1,0	36,6	57,2	42,8
2006	82,5	0,2	2,0	0,3	3,6	0,7	1,5	9,1	85,1	14,9
2009	72,4	0,2	2,2	0,6	11,2	1,6	0,3	11,5	75,4	24,6
2012	78,4	0,3	1,4	0,0	7,0	0,2	0,3	12,3	80,1	19,9
2015	68,9	0,3	0,4	0,0	11,1	0,9	1,0	17,3	69,7	30,3
2018	67,3		3,2	0,9	10,2			17,5	71,4	28,6
2021	81,7			0,1	5,0			8,2	83,6	16,4

Baumartengruppe

Zeitreihe der Anteile der Pflanzen ohne Verbiss und ohne Fegeschäden
Höhenbereich: ab 20 Zentimeter bis zur maximalen Verbisshöhe
Hegegemeinschaft 399 - Kemnath 6 (Landkreis Tirschenreuth)

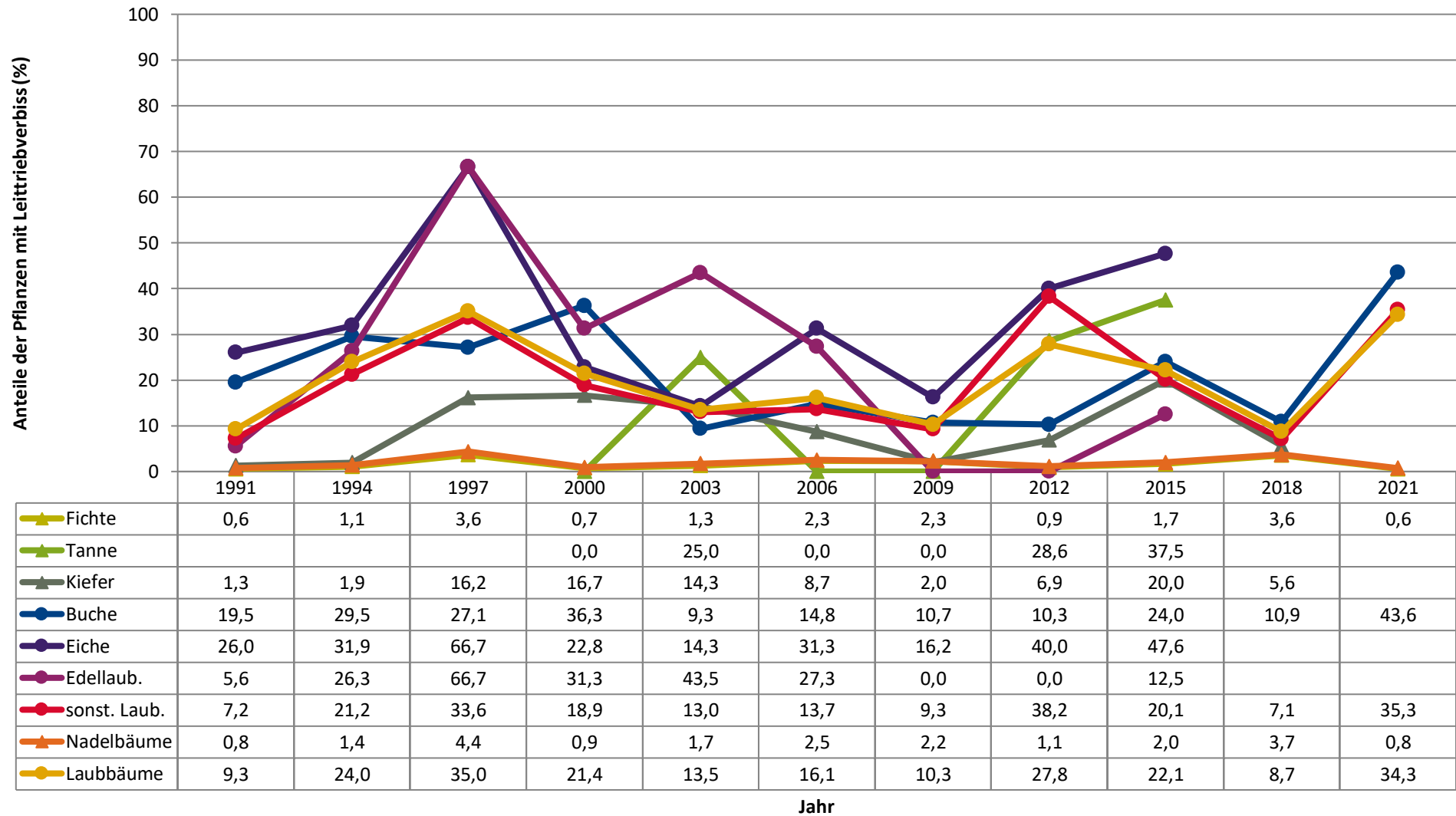
2021



	1991	1994	1997	2000	2003	2006	2009	2012	2015	2018	2021
▲ Fichte	98,5	88,7	80,0	95,7	96,9	96,0	96,8	95,0	92,3	94,1	95,5
▲ Tanne	95,5		62,5	100,0	50,0	100,0	100,0	57,1	50,0		
▲ Kiefer	96,8	95,0	76,2	77,8	64,3	84,8	98,0	93,1	70,0	93,0	
● Buche	78,0	37,1	40,7	52,0	90,7	71,6	86,9	82,2	51,9	85,7	34,7
● Eiche	55,8	42,6	22,2	61,4	73,8	43,8	83,8	60,0	14,3		
● Edellaub.	94,4	42,1	0,0	56,3	47,8	63,6	100,0	100,0	58,3		
● sonst. Laub.	91,2	66,5	56,2	75,0	86,0	80,5	90,0	59,8	57,2	87,3	50,9
▲ Nadelbäume	98,2	89,4	79,7	95,5	95,8	95,6	96,5	94,8	91,9	94,0	95,2
● Laubbäume	87,8	57,7	51,9	71,0	85,0	74,9	88,3	68,3	54,0	86,5	50,0

Jahr

Zeitreihe der Anteile der Pflanzen mit Leittriebverbiss
Höhenbereich: ab 20 Zentimeter bis zur maximalen Verbisshöhe
Hegegemeinschaft 399 - Kemnath 6 (Landkreis Tirschenreuth)



Anteile der Baumartengruppen in den verschiedenen Höhenstufen
Verteilung der Pflanzen ab 20 Zentimeter bis zur maximalen Verbisshöhe auf drei Höhenstufen
Hegegemeinschaft 399 - Kemnath 6 (Landkreis Tirschenreuth)

2021

Baumartengruppe	Aufgenommene Pflanzen insgesamt						Pflanzen ohne Verbiss und ohne Fegeschaden						Pflanzen mit Verbiss und/oder Fegeschaden					
	20 - 49,9 cm		50 - 79,9 cm		80 cm - max. Verbisshöhe		20 - 49,9 cm		50 - 79,9 cm		80 cm - max. Verbisshöhe		20 - 49,9 cm		50 - 79,9 cm		80 cm - max. Verbisshöhe	
	Anzahl	Anteil (%)	Anzahl	Anteil (%)	Anzahl	Anteil (%)	Anzahl	Anteil (%)	Anzahl	Anteil (%)	Anzahl	Anteil (%)	Anzahl	Anteil (%)	Anzahl	Anteil (%)	Anzahl	Anteil (%)
Fichte	838	85,2	438	80,1	379	76,6	809	96,5	411	93,8	361	95,3	29	3,5	27	6,2	18	
Tanne	1	0,1	2	0,4	2	0,4	1	100	1	50	0	0	0	0	1	50	2	
Kiefer	16	1,6	9	1,6	6	1,2	12	75	8	88,9	6	100	4	25	1	11,1	0	
Sonstiges Nadelholz	0	0	0	0	2	0,4	0	0	0	0	2	100	0	0	0	0	0	
Nadelholz gesamt	855	87	449	82,1	389	78,6	822	96,1	420	93,5	369	94,9	33	3,9	29	6,5	20	
Buche	37	3,8	34	6,2	30	6,1	18	48,6	8	23,5	9	30	19	51,4	26	76,5	21	
Eiche	3	0,3	1	0,2	12	2,4	3	100	1	100	10	83,3	0	0	0	0	2	
Edellaubholz	34	3,5	9	1,6	5	1	25	73,5	3	33,3	4	80	9	26,5	6	66,7	1	
Sonstiges Laubholz	54	5,5	54	9,9	59	11,9	20	37	21	38,9	44	74,6	34	63	33	61,1	15	
Laubholz gesamt	128	13	98	17,9	106	21,4	66	51,6	33	33,7	67	63,2	62	48,4	65	66,3	39	
Alle Baumarten	983	100	547	100	495	100	888	90,3	453	82,8	436	88,1	95	9,7	94	17,2	59	

m - max. bisshöhe
<i>Anteil (%)</i>
4,7
100
0
0
5,1
70
16,7
20
25,4
36,8
11,9

Auswertung der Verjüngungsinventur 2021 für die Hegegemeinschaft 399 - Kemnath 6 (Landkreis Tirschenreuth)
 Anzahl der erfassten Verjüngungsflächen: 30, davon ungeschützt: 25, teilweise geschützt: 2, vollständig geschützt: 3

2021

Verjüngungspflanzen ab 20 Zentimeter Höhe bis zur maximalen Verbisshöhe

Baumartengruppe	Aufgenommene Pflanzen insgesamt		Pflanzen ohne Verbiss und ohne Fegeschäden		Pflanzen mit Verbiss und/oder Fegeschäden		Pflanzen mit Leittriebverbiss		Pflanzen mit Verbiss im oberen Drittel		Pflanzen mit Fegeschäden	
	Anzahl	Anteil (%)	Anzahl	Anteil (%)	Anzahl	Anteil (%)	Anzahl	Anteil (%)	Anzahl	Anteil (%)	Anzahl	Anteil (%)
Fichte	1655	81,7	1581	95,5	74	4,5	10	0,6	70	4,2	4	0,2
Tanne	5	0,2	2	40	3	60	0	0	3	60	1	20
Kiefer	31	1,5	26	83,9	5	16,1	3	9,7	4	12,9	1	3,2
Sonst. Nadelholz	2	0,1	2	100	0	0	0	0	0	0	0	0
Nadelholz gesamt	1693	83,6	1611	95,2	82	4,8	13	0,8	77	4,5	6	0,4
Buche	101	5	35	34,7	66	65,3	44	43,6	66	65,3	1	1
Eiche	16	0,8	14	87,5	2	12,5	1	6,2	2	12,5	0	0
Edellaubholz	48	2,4	32	66,7	16	33,3	10	20,8	16	33,3	0	0
Sonst. Laubholz	167	8,2	85	50,9	82	49,1	59	35,3	81	48,5	2	1,2
Laubholz gesamt	332	16,4	166	50	166	50	114	34,3	165	49,7	3	0,9
Alle Baumarten	2025	100	1777	87,8	248	12,2	127	6,3	242	12	9	0,4

Verjüngungspflanzen kleiner 20 Zentimeter Höhe

Baumartengruppe	Aufgenommene Pflanzen insgesamt		Pflanzen ohne Verbiss im oberen Drittel		Pflanzen mit Verbiss im oberen Drittel	
	Anzahl	Anteil (%)	Anzahl	Anteil (%)	Anzahl	Anteil (%)
Fichte	240	82,8	238	99,2	2	0,8
Tanne	7	2,4	4	57,1	3	42,9
Kiefer	4	1,4	3	75	1	25
Sonst. Nadelholz	0	0	0	0	0	0
Nadelholz gesamt	251	86,6	245	97,6	6	2,4
Buche	7	2,4	3	42,9	4	57,1
Eiche	0	0	0	0	0	0
Edellaubholz	25	8,6	24	96	1	4
Sonst. Laubholz	7	2,4	1	14,3	6	85,7
Laubholz gesamt	39	13,4	28	71,8	11	28,2
Alle Baumarten	290	100	273	94,1	17	5,9

Verjüngungspflanzen über Verbisshöhe (Erhebung von Fegeschäden)

Baumartengruppe	Aufgenommene Pflanzen insgesamt		Pflanzen ohne Fegeschäden		Pflanzen mit Fegeschäden	
	Anzahl	Anteil (%)	Anzahl	Anteil (%)	Anzahl	Anteil (%)
Fichte	136	59,6	134	98,5	2	1,5
Tanne	0	0	0	0	0	0
Kiefer	6	2,6	4	66,7	2	33,3
Sonst. Nadelholz	5	2,2	2	40	3	60
Nadelholz gesamt	147	64,5	140	95,2	7	4,8
Buche	59	25,9	56	94,9	3	5,1
Eiche	2	0,9	2	100	0	0
Edellaubholz	1	0,4	1	100	0	0
Sonst. Laubholz	19	8,3	15	78,9	4	21,1
Laubholz gesamt	81	35,5	74	91,4	7	8,6
Alle Baumarten	228	100	214	93,9	14	6,1