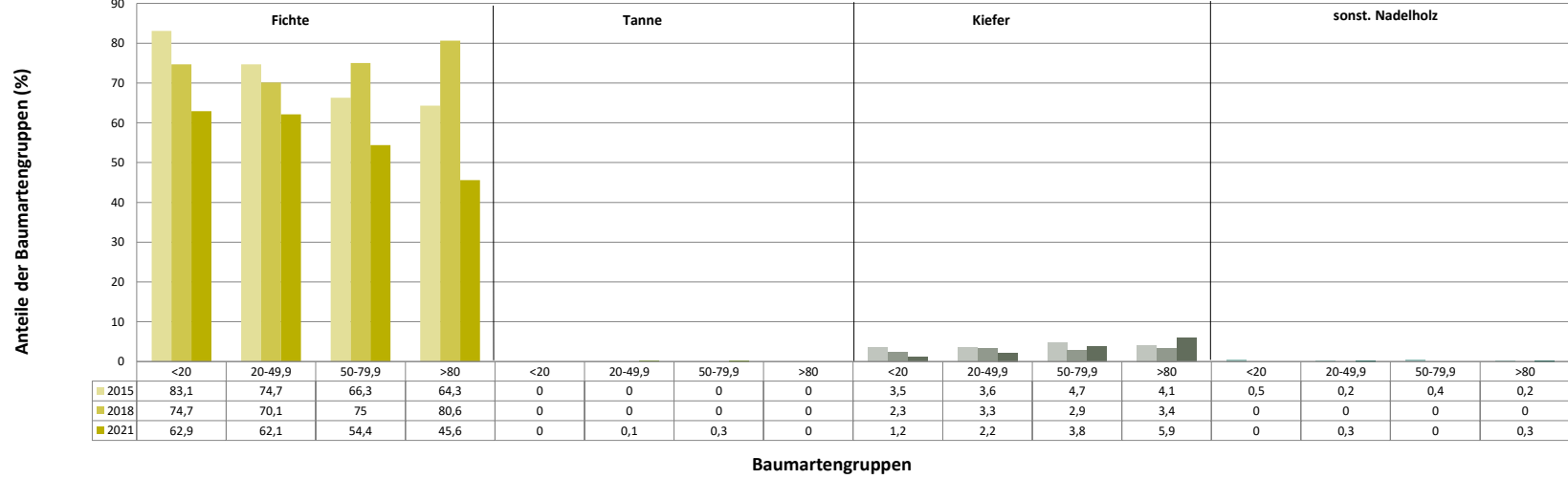
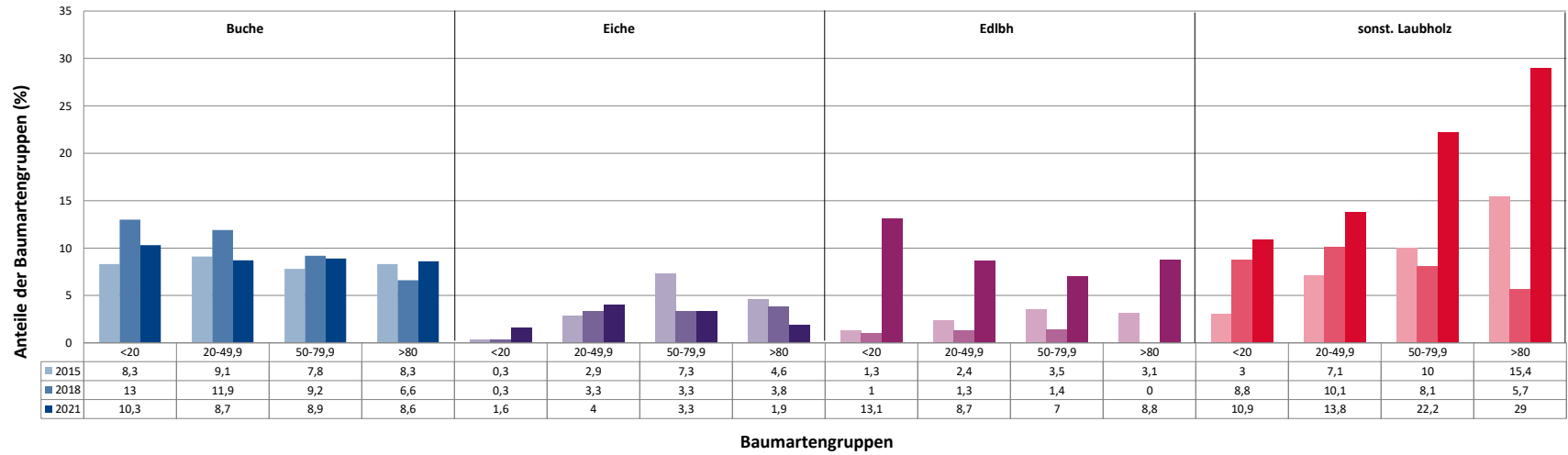


Anteile der Baumartengruppen in verschiedenen Höhenstufen für die Hegegemeinschaft 398 - Kemnath 5 (Landkreis Tirschenreuth)

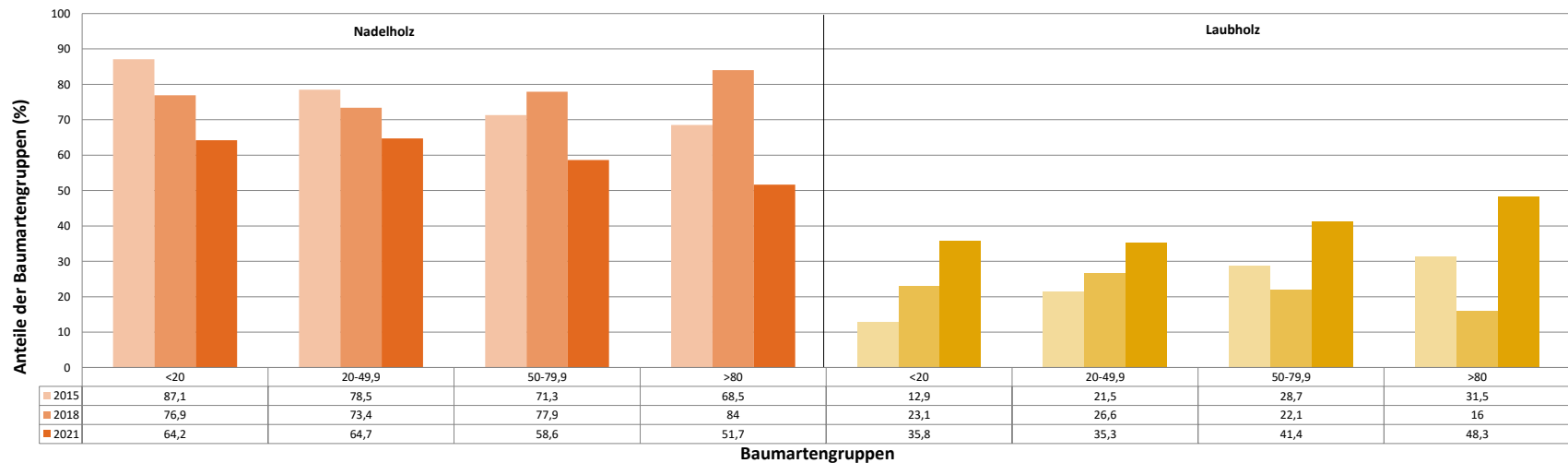


Baumartengruppen

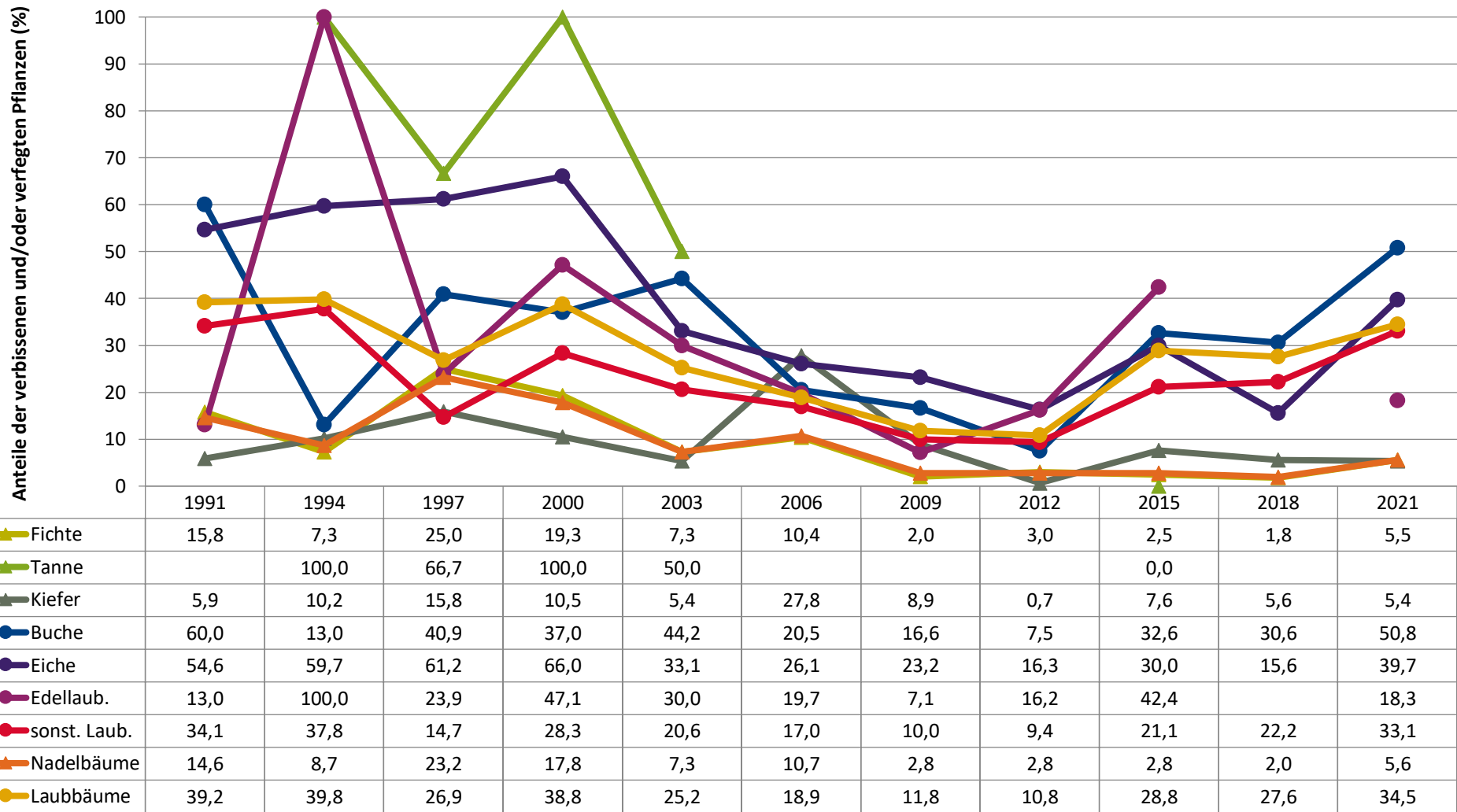
Anteile der Baumartengruppen in verschiedenen Höhenstufen für die Hegegemeinschaft 398 - Kemnath 5 (Landkreis Tirschenreuth)



Anteile der Baumartengruppen in verschiedenen Höhenstufen für die Hegegemeinschaft 398 - Kemnath 5 (Landkreis Tirschenreuth)



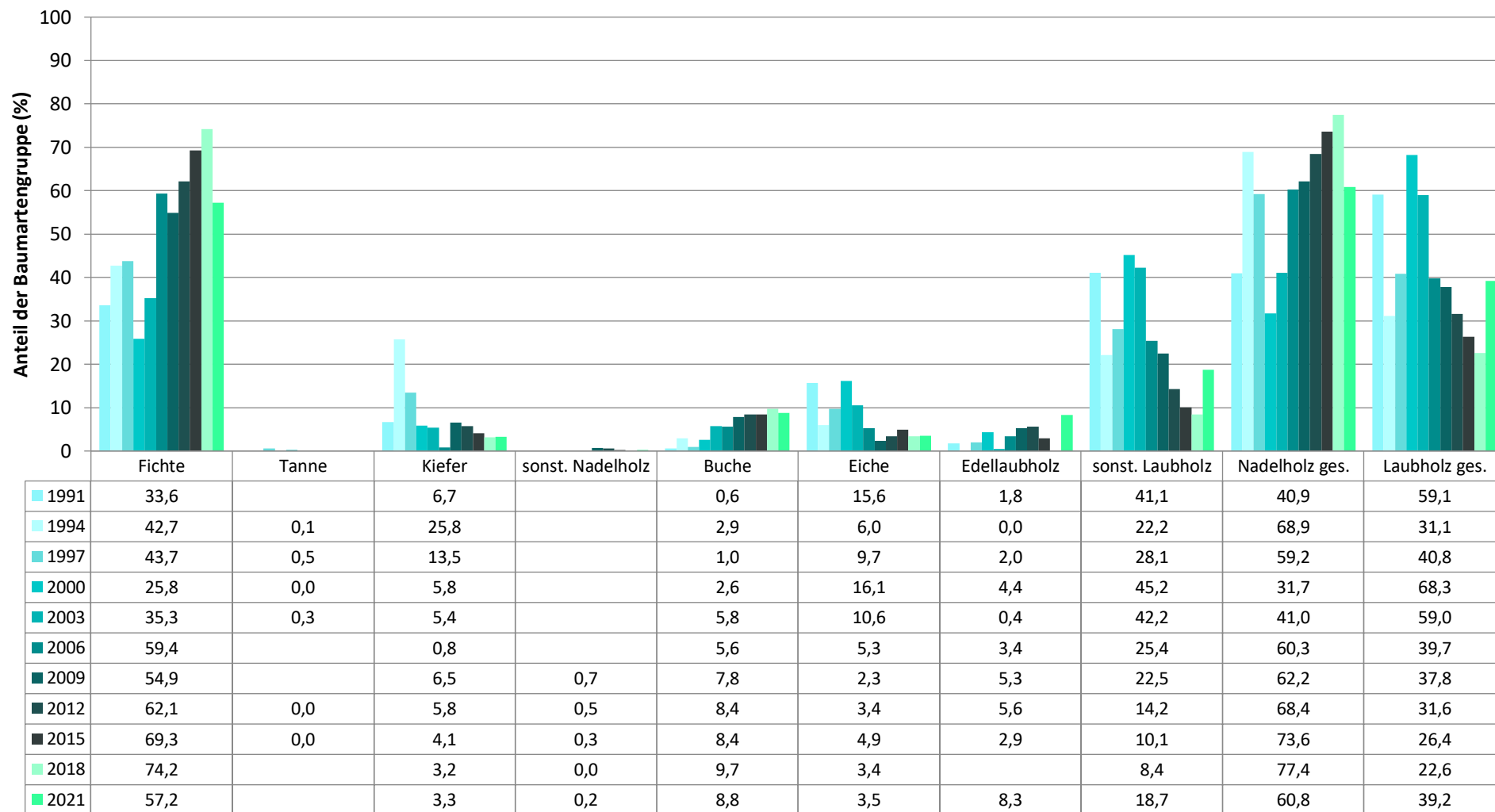
Zeitreihe der Anteile der Pflanzen mit Verbiss und/oder Fegeschäden
Höhenbereich: ab 20 Zentimeter bis zur maximalen Verbisshöhe
Hegegemeinschaft 398 - Kemnath 5 (Landkreis Tirschenreuth)



Jahr

Zeitreihe der Baumartenanteile der aufgenommenen Verjüngungspflanzen
Höhenbereich: ab 20 Zentimeter Höhe bis zur maximalen Verbisshöhe
Hegegemeinschaft 398 - Kemnath 5 (Landkreis Tirschenreuth)

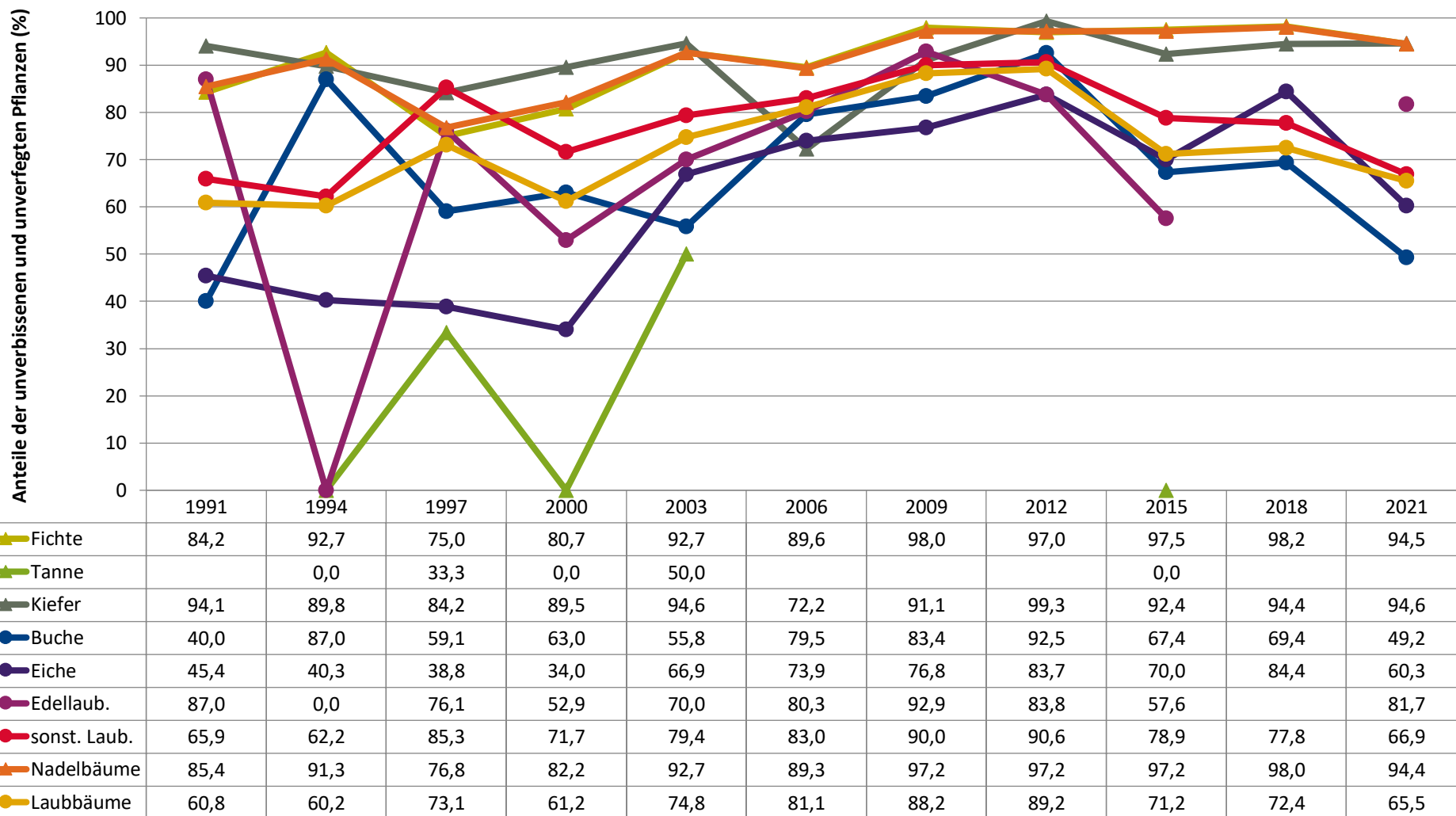
2021



Baumartengruppe

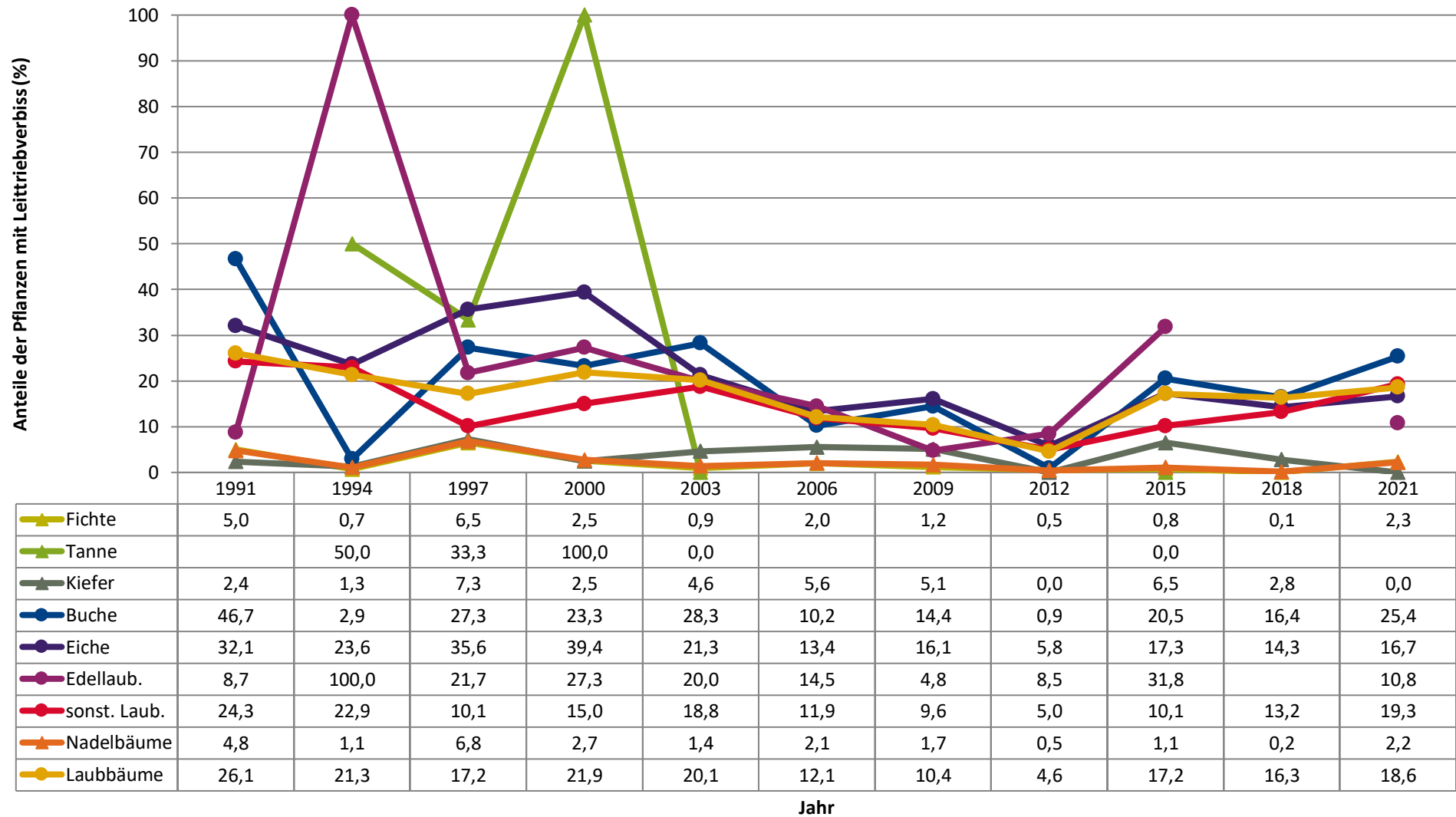
Zeitreihe der Anteile der Pflanzen ohne Verbiss und ohne Fegeschäden
Höhenbereich: ab 20 Zentimeter bis zur maximalen Verbisshöhe
Hegegemeinschaft 398 - Kemnath 5 (Landkreis Tirschenreuth)

2021



Jahr

Zeitreihe der Anteile der Pflanzen mit Leittriebverbiss
Höhenbereich: ab 20 Zentimeter bis zur maximalen Verbisshöhe
Hegegemeinschaft 398 - Kemnath 5 (Landkreis Tirschenreuth)



Anteile der Baumartengruppen in den verschiedenen Höhenstufen
Verteilung der Pflanzen ab 20 Zentimeter bis zur maximalen Verbisshöhe auf drei Höhenstufen
Hegegemeinschaft 398 - Kemnath 5 (Landkreis Tirschenreuth)

2021

Baumartengruppe	Aufgenommene Pflanzen insgesamt						Pflanzen ohne Verbiss und ohne Fegeschaden						Pflanzen mit Verbiss und/oder Fegeschaden					
	20 - 49,9 cm		50 - 79,9 cm		80 cm - max. Verbisshöhe		20 - 49,9 cm		50 - 79,9 cm		80 cm - max. Verbisshöhe		20 - 49,9 cm		50 - 79,9 cm		80 cm - max. Verbisshöhe	
	Anzahl	Anteil (%)	Anzahl	Anteil (%)	Anzahl	Anteil (%)	Anzahl	Anteil (%)	Anzahl	Anteil (%)	Anzahl	Anteil (%)	Anzahl	Anteil (%)	Anzahl	Anteil (%)	Anzahl	Anteil (%)
Fichte	774	62,1	343	54,4	170	45,6	728	94,1	323	94,2	165	97,1	46	5,9	20	5,8	5	
Tanne	1	0,1	2	0,3	0	0	1	100	1	50	0	0	0	0	1	50	0	
Kiefer	28	2,2	24	3,8	22	5,9	27	96,4	22	91,7	21	95,5	1	3,6	2	8,3	1	
Sonstiges Nadelholz	4	0,3	0	0	1	0,3	4	100	0	0	1	100	0	0	0	0	0	
Nadelholz gesamt	807	64,7	369	58,6	193	51,7	760	94,2	346	93,8	187	96,9	47	5,8	23	6,2	6	
Buche	109	8,7	56	8,9	32	8,6	44	40,4	29	51,8	24	75	65	59,6	27	48,2	8	
Eiche	50	4	21	3,3	7	1,9	31	62	11	52,4	5	71,4	19	38	10	47,6	2	
Edellaubholz	109	8,7	44	7	33	8,8	92	84,4	28	63,6	32	97	17	15,6	16	36,4	1	
Sonstiges Laubholz	172	13,8	140	22,2	108	29	111	64,5	87	62,1	83	76,9	61	35,5	53	37,9	25	
Laubholz gesamt	440	35,3	261	41,4	180	48,3	278	63,2	155	59,4	144	80	162	36,8	106	40,6	36	
Alle Baumarten	1247	100	630	100	373	100	1038	83,2	501	79,5	331	88,7	209	16,8	129	20,5	42	

m - max. bisshöhe
<i>Anteil (%)</i>
2,9
0
4,5
0
3,1
25
28,6
3
23,1
20
11,3

Auswertung der Verjüngungsinventur 2021 für die Hegegemeinschaft 398 - Kemnath 5 (Landkreis Tirschenreuth)
 Anzahl der erfassten Verjüngungsflächen: 33, davon ungeschützt: 29, teilweise geschützt: 1, vollständig geschützt: 3

2021

Verjüngungspflanzen ab 20 Zentimeter Höhe bis zur maximalen Verbisshöhe

Baumartengruppe	Aufgenommene Pflanzen insgesamt		Pflanzen ohne Verbiss und ohne Fegeschäden		Pflanzen mit Verbiss und/oder Fegeschäden		Pflanzen mit Leittriebverbiss		Pflanzen mit Verbiss im oberen Drittel		Pflanzen mit Fegeschäden	
	Anzahl	Anteil (%)	Anzahl	Anteil (%)	Anzahl	Anteil (%)	Anzahl	Anteil (%)	Anzahl	Anteil (%)	Anzahl	Anteil (%)
Fichte	1287	57,2	1216	94,5	71	5,5	30	2,3	71	5,5	0	0
Tanne	3	0,1	2	66,7	1	33,3	0	0	1	33,3	0	0
Kiefer	74	3,3	70	94,6	4	5,4	0	0	3	4,1	1	1,4
Sonst. Nadelholz	5	0,2	5	100	0	0	0	0	0	0	0	0
Nadelholz gesamt	1369	60,8	1293	94,4	76	5,6	30	2,2	75	5,5	1	0,1
Buche	197	8,8	97	49,2	100	50,8	50	25,4	100	50,8	0	0
Eiche	78	3,5	47	60,3	31	39,7	13	16,7	30	38,5	1	1,3
Edellaubholz	186	8,3	152	81,7	34	18,3	20	10,8	34	18,3	0	0
Sonst. Laubholz	420	18,7	281	66,9	139	33,1	81	19,3	138	32,9	2	0,5
Laubholz gesamt	881	39,2	577	65,5	304	34,5	164	18,6	302	34,3	3	0,3
Alle Baumarten	2250	100	1870	83,1	380	16,9	194	8,6	377	16,8	4	0,2

Verjüngungspflanzen kleiner 20 Zentimeter Höhe

Baumartengruppe	Aufgenommene Pflanzen insgesamt		Pflanzen ohne Verbiss im oberen Drittel		Pflanzen mit Verbiss im oberen Drittel	
	Anzahl	Anteil (%)	Anzahl	Anteil (%)	Anzahl	Anteil (%)
Fichte	202	62,9	197	97,5	5	2,5
Tanne	0	0	0	0	0	0
Kiefer	4	1,2	3	75	1	25
Sonst. Nadelholz	0	0	0	0	0	0
Nadelholz gesamt	206	64,2	200	97,1	6	2,9
Buche	33	10,3	27	81,8	6	18,2
Eiche	5	1,6	4	80	1	20
Edellaubholz	42	13,1	36	85,7	6	14,3
Sonst. Laubholz	35	10,9	22	62,9	13	37,1
Laubholz gesamt	115	35,8	89	77,4	26	22,6
Alle Baumarten	321	100	289	90	32	10

Verjüngungspflanzen über Verbisshöhe (Erhebung von Fegeschäden)

Baumartengruppe	Aufgenommene Pflanzen insgesamt		Pflanzen ohne Fegeschäden		Pflanzen mit Fegeschäden	
	Anzahl	Anteil (%)	Anzahl	Anteil (%)	Anzahl	Anteil (%)
Fichte	75	28,8	74	98,7	1	1,3
Tanne	0	0	0	0	0	0
Kiefer	5	1,9	5	100	0	0
Sonst. Nadelholz	4	1,5	4	100	0	0
Nadelholz gesamt	84	32,3	83	98,8	1	1,2
Buche	38	14,6	38	100	0	0
Eiche	28	10,8	27	96,4	1	3,6
Edellaubholz	43	16,5	43	100	0	0
Sonst. Laubholz	67	25,8	57	85,1	10	14,9
Laubholz gesamt	176	67,7	165	93,8	11	6,2
Alle Baumarten	260	100	248	95,4	12	4,6