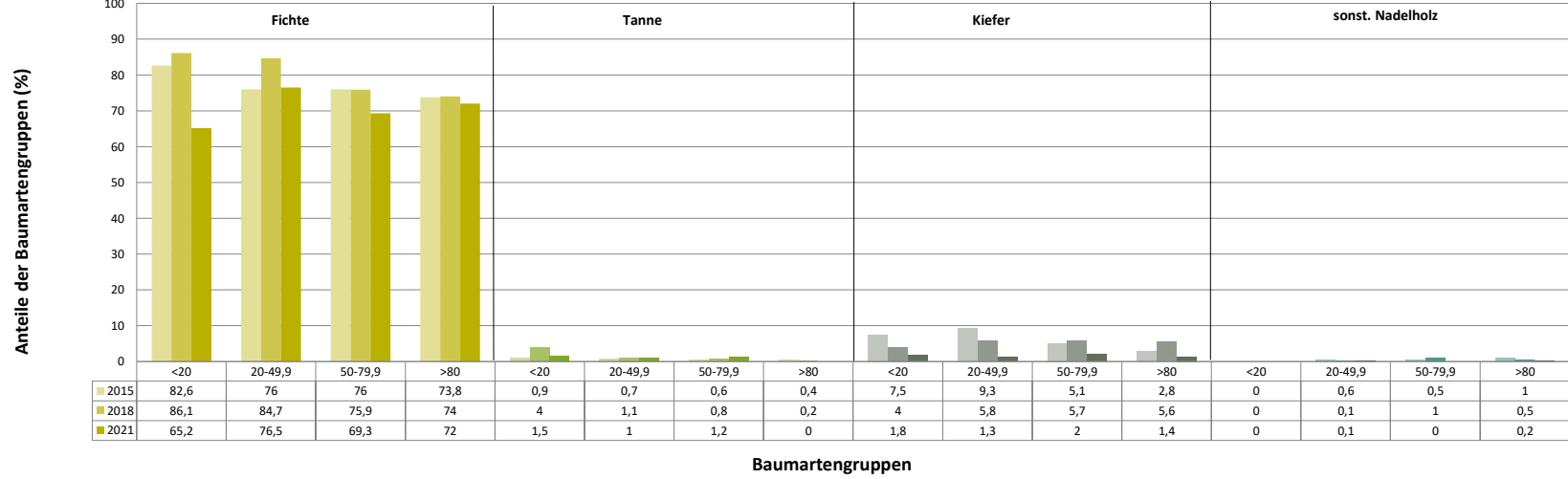
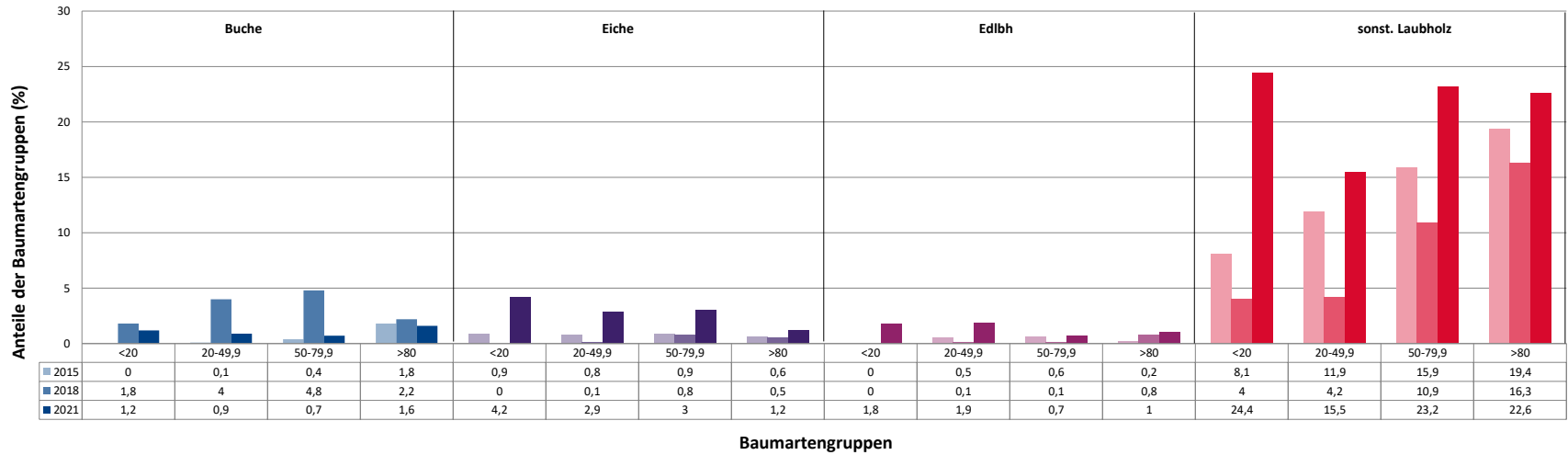


Anteile der Baumartengruppen in verschiedenen Höhenstufen für die Hegegemeinschaft 397 - Hohenthän (Landkreis Tirschenreuth)

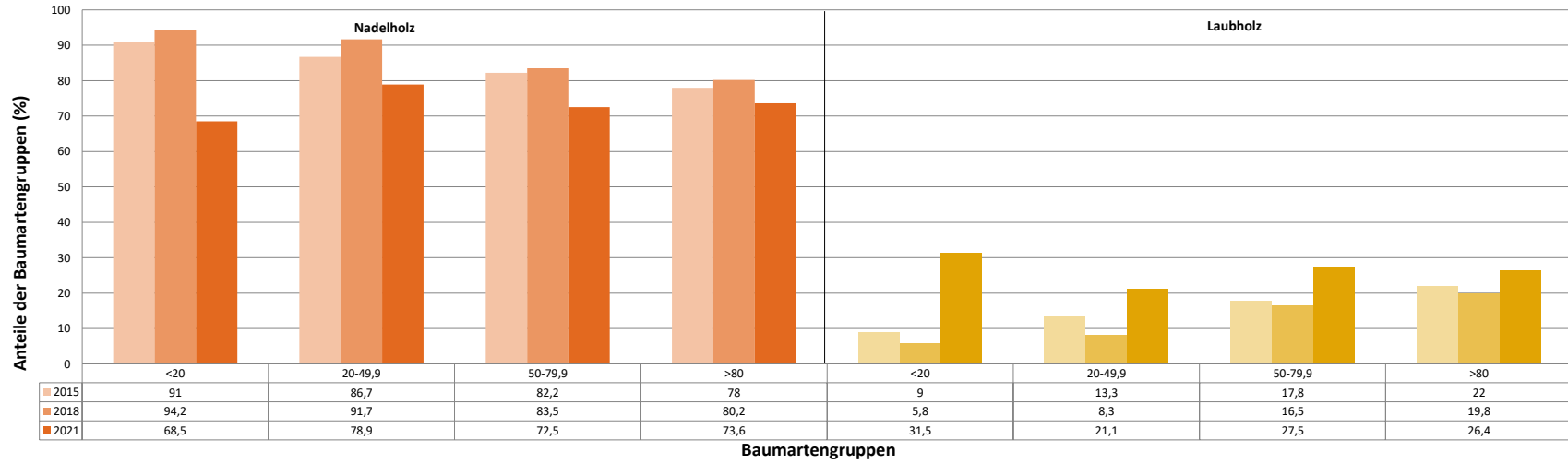


Baumartengruppen

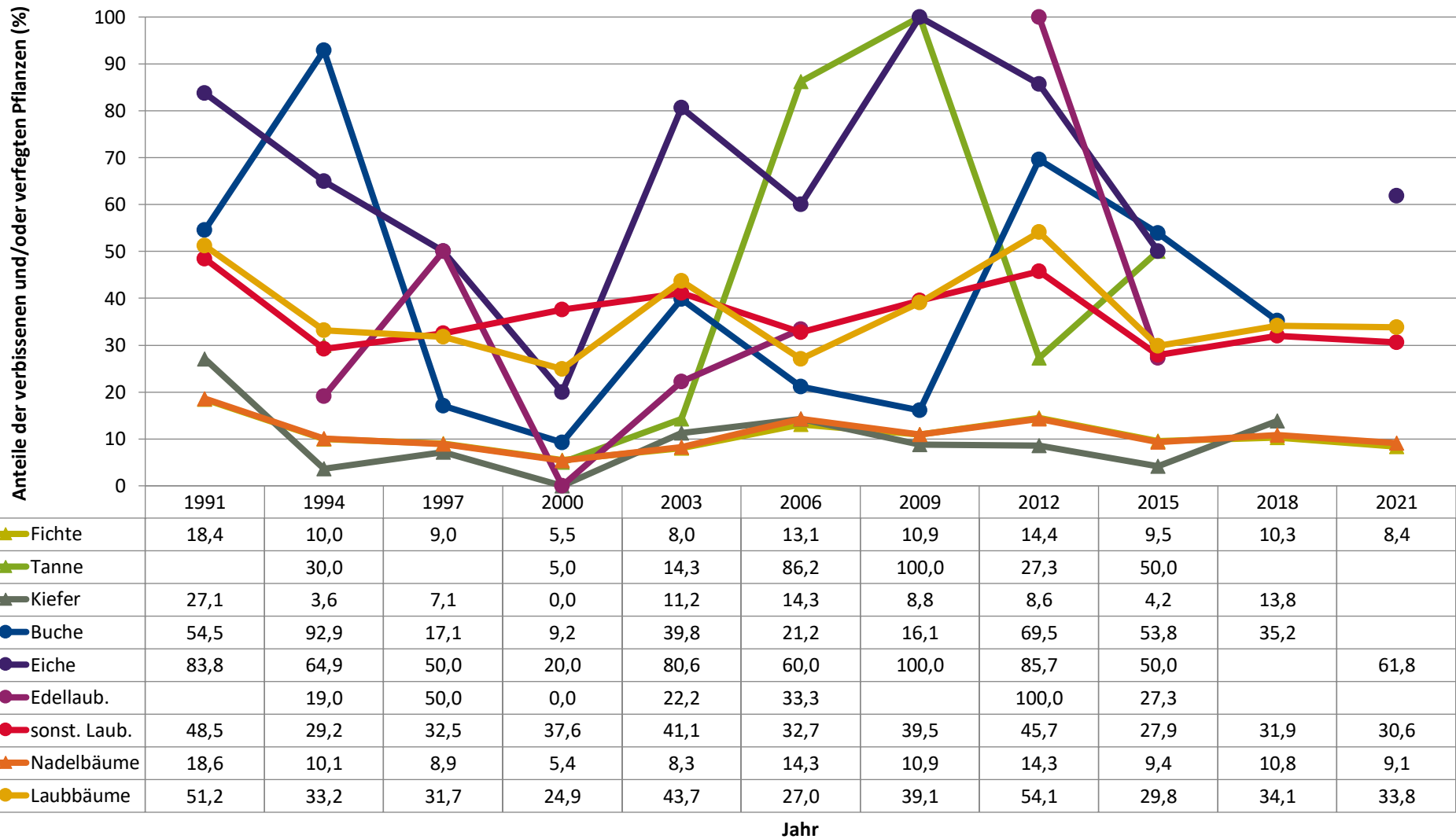
Anteile der Baumartengruppen in verschiedenen Höhenstufen für die Hegegemeinschaft 397 - Hohenthau (Landkreis Tirschenreuth)



Anteile der Baumartengruppen in verschiedenen Höhenstufen für die Hegegemeinschaft 397 - Hohenthau (Landkreis Tirschenreuth)



Zeitreihe der Anteile der Pflanzen mit Verbiss und/oder Fegeschäden
Höhenbereich: ab 20 Zentimeter bis zur maximalen Verbisshöhe
Hegegemeinschaft 397 - Hohenthau (Landkreis Tirschenreuth)



Zeitreihe der Baumartenanteile der aufgenommenen Verjüngungspflanzen
Höhenbereich: ab 20 Zentimeter Höhe bis zur maximalen Verbisshöhe
Hegegemeinschaft 397 - Hohenthau (Landkreis Tirschenreuth)

2021



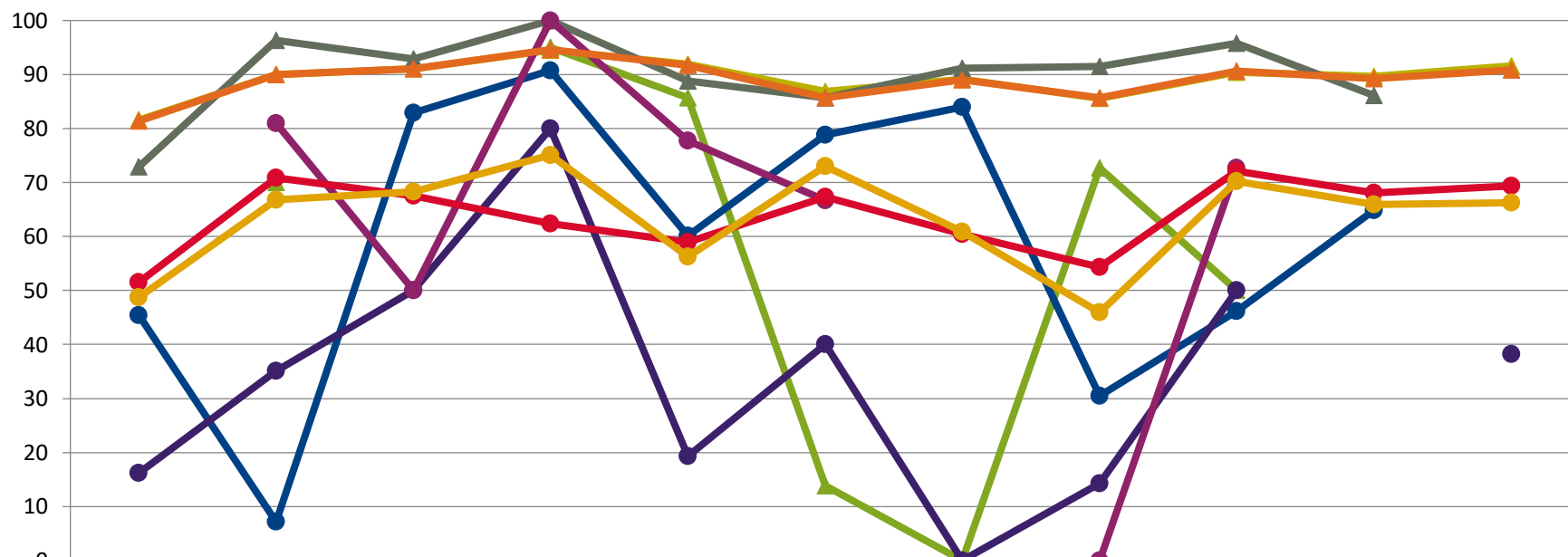
| | Fichte | Tanne | Kiefer | sonst. Nadelholz | Buche | Eiche | Edellaubholz | sonst. Laubholz | Nadelholz ges. | Laubholz ges. |
|------|--------|-------|--------|------------------|-------|-------|--------------|-----------------|----------------|---------------|
| 1991 | 81,8 | | 1,8 | | 0,4 | 1,4 | 0,1 | 14,5 | 83,6 | 16,4 |
| 1994 | 65,1 | 0,4 | 2,0 | | 0,5 | 3,6 | 3,1 | 25,0 | 67,8 | 32,2 |
| 1997 | 82,4 | | 0,6 | | 1,7 | 0,5 | 0,2 | 14,5 | 83,1 | 16,9 |
| 2000 | 85,7 | 0,8 | 1,5 | 0,1 | 5,0 | 0,2 | 0,2 | 6,5 | 88,1 | 11,9 |
| 2003 | 80,1 | 0,3 | 4,4 | 0,1 | 5,9 | 1,4 | 0,4 | 7,5 | 84,8 | 15,2 |
| 2006 | 81,7 | 1,3 | 0,3 | | 8,7 | 0,2 | 0,1 | 7,4 | 83,5 | 16,5 |
| 2009 | 80,1 | 0,0 | 1,2 | | 2,0 | 0,6 | | 15,5 | 81,9 | 18,1 |
| 2012 | 74,5 | 0,5 | 6,3 | 1,8 | 5,3 | 0,3 | 0,0 | 11,2 | 83,1 | 16,9 |
| 2015 | 75,5 | 0,6 | 6,4 | 0,7 | 0,6 | 0,8 | 0,5 | 15,0 | 83,2 | 16,8 |
| 2018 | 78,9 | | 5,7 | 0,5 | 3,9 | | | 9,5 | 85,9 | 14,1 |
| 2021 | 73,5 | | | 0,1 | | 2,5 | | 19,2 | 75,9 | 24,1 |

Baumartengruppe

Zeitreihe der Anteile der Pflanzen ohne Verbiss und ohne Fegeschäden
Höhenbereich: ab 20 Zentimeter bis zur maximalen Verbisshöhe
Hegegemeinschaft 397 - Hohenthau (Landkreis Tirschenreuth)

2021

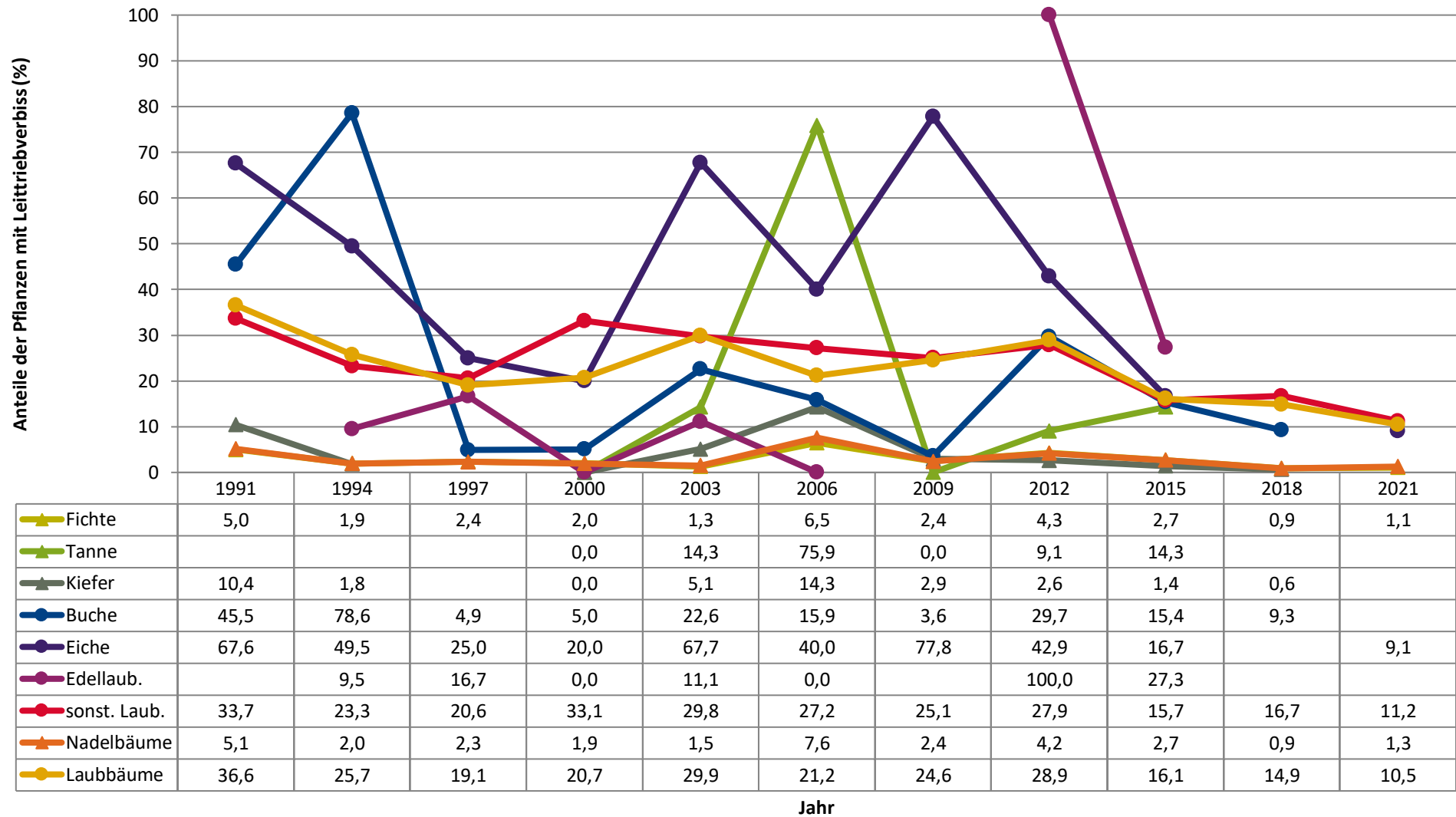
Anteile der unverbissenen und unverfegten Pflanzen (%)



| | 1991 | 1994 | 1997 | 2000 | 2003 | 2006 | 2009 | 2012 | 2015 | 2018 | 2021 |
|------------------|------|------|------|-------|------|------|------|------|------|------|------|
| —▲— Fichte | 81,6 | 90,0 | 91,0 | 94,5 | 92,0 | 86,9 | 89,1 | 85,6 | 90,5 | 89,7 | 91,6 |
| —▲— Tanne | | 70,0 | | 95,0 | 85,7 | 13,8 | 0,0 | 72,7 | 50,0 | | |
| —▲— Kiefer | 72,9 | 96,4 | 92,9 | 100,0 | 88,8 | 85,7 | 91,2 | 91,4 | 95,8 | 86,2 | |
| —●— Buche | 45,5 | 7,1 | 82,9 | 90,8 | 60,2 | 78,8 | 83,9 | 30,5 | 46,2 | 64,8 | |
| —●— Eiche | 16,2 | 35,1 | 50,0 | 80,0 | 19,4 | 40,0 | 0,0 | 14,3 | 50,0 | | 38,2 |
| —●— Edellaub. | | 81,0 | 50,0 | 100,0 | 77,8 | 66,7 | | 0,0 | 72,7 | | |
| —●— sonst. Laub. | 51,5 | 70,8 | 67,5 | 62,4 | 58,9 | 67,3 | 60,5 | 54,3 | 72,1 | 68,1 | 69,4 |
| —▲— Nadelbäume | 81,4 | 89,9 | 91,1 | 94,6 | 91,7 | 85,7 | 89,1 | 85,7 | 90,6 | 89,2 | 90,9 |
| —●— Laubbäume | 48,8 | 66,8 | 68,3 | 75,1 | 56,3 | 73,0 | 60,9 | 45,9 | 70,2 | 65,9 | 66,2 |

Jahr

Zeitreihe der Anteile der Pflanzen mit Leittriebverbiss
Höhenbereich: ab 20 Zentimeter bis zur maximalen Verbisshöhe
Hegegemeinschaft 397 - Hohenthau (Landkreis Tirschenreuth)



Anteile der Baumartengruppen in den verschiedenen Höhenstufen
Verteilung der Pflanzen ab 20 Zentimeter bis zur maximalen Verbisshöhe auf drei Höhenstufen
Hegegemeinschaft 397 - Hohenthan (Landkreis Tirschenreuth)

2021

| Baumartengruppe | Aufgenommene Pflanzen insgesamt | | | | | | Pflanzen ohne Verbiss und ohne Fegeschaden | | | | | | Pflanzen mit Verbiss und/oder Fegeschaden | | | | | |
|-------------------------|---------------------------------|-------------|--------------|-------------|--------------------------|-------------|--|-------------|--------------|-------------|--------------------------|-------------|---|-------------|--------------|-------------|--------------------------|------------|
| | 20 - 49,9 cm | | 50 - 79,9 cm | | 80 cm - max. Verbisshöhe | | 20 - 49,9 cm | | 50 - 79,9 cm | | 80 cm - max. Verbisshöhe | | 20 - 49,9 cm | | 50 - 79,9 cm | | 80 cm - max. Verbisshöhe | |
| | Anzahl | Anteil (%) | Anzahl | Anteil (%) | Anzahl | Anteil (%) | Anzahl | Anteil (%) | Anzahl | Anteil (%) | Anzahl | Anteil (%) | Anzahl | Anteil (%) | Anzahl | Anteil (%) | Anzahl | Anteil (%) |
| Fichte | 825 | 76,5 | 416 | 69,3 | 357 | 72 | 781 | 94,7 | 382 | 91,8 | 301 | 84,3 | 44 | 5,3 | 34 | 8,2 | 56 | |
| Tanne | 11 | 1 | 7 | 1,2 | 0 | 0 | 9 | 81,8 | 4 | 57,1 | 0 | 0 | 2 | 18,2 | 3 | 42,9 | 0 | |
| Kiefer | 14 | 1,3 | 12 | 2 | 7 | 1,4 | 6 | 42,9 | 8 | 66,7 | 7 | 100 | 8 | 57,1 | 4 | 33,3 | 0 | |
| Sonstiges Nadelholz | 1 | 0,1 | 0 | 0 | 1 | 0,2 | 1 | 100 | 0 | 0 | 1 | 100 | 0 | 0 | 0 | 0 | 0 | |
| Nadelholz gesamt | 851 | 78,9 | 435 | 72,5 | 365 | 73,6 | 797 | 93,7 | 394 | 90,6 | 309 | 84,7 | 54 | 6,3 | 41 | 9,4 | 56 | |
| Buche | 10 | 0,9 | 4 | 0,7 | 8 | 1,6 | 8 | 80 | 1 | 25 | 7 | 87,5 | 2 | 20 | 3 | 75 | 1 | |
| Eiche | 31 | 2,9 | 18 | 3 | 6 | 1,2 | 14 | 45,2 | 7 | 38,9 | 0 | 0 | 17 | 54,8 | 11 | 61,1 | 6 | |
| Edellaubholz | 20 | 1,9 | 4 | 0,7 | 5 | 1 | 13 | 65 | 3 | 75 | 4 | 80 | 7 | 35 | 1 | 25 | 1 | |
| Sonstiges Laubholz | 167 | 15,5 | 139 | 23,2 | 112 | 22,6 | 120 | 71,9 | 90 | 64,7 | 80 | 71,4 | 47 | 28,1 | 49 | 35,3 | 32 | |
| Laubholz gesamt | 228 | 21,1 | 165 | 27,5 | 131 | 26,4 | 155 | 68 | 101 | 61,2 | 91 | 69,5 | 73 | 32 | 64 | 38,8 | 40 | |
| Alle Baumarten | 1079 | 100 | 600 | 100 | 496 | 100 | 952 | 88,2 | 495 | 82,5 | 400 | 80,6 | 127 | 11,8 | 105 | 17,5 | 96 | |

| |
|------------------------------|
| |
| m - max. bisshöhe |
| <i>Anteil (%)</i> |
| 15,7 |
| 0 |
| 0 |
| 0 |
| 15,3 |
| 12,5 |
| 100 |
| 20 |
| 28,6 |
| 30,5 |
| 19,4 |

Auswertung der Verjüngungsinventur 2021 für die Hegegemeinschaft 397 - Hohenthau (Landkreis Tirschenreuth)
Anzahl der erfassten Verjüngungsflächen: 33, davon ungeschützt: 26, teilweise geschützt: 3, vollständig geschützt: 4

2021

Verjüngungspflanzen ab 20 Zentimeter Höhe bis zur maximalen Verbisshöhe

| Baumartengruppe | Aufgenommene Pflanzen insgesamt | | Pflanzen ohne Verbiss und ohne Fegeschäden | | Pflanzen mit Verbiss und/oder Fegeschäden | | Pflanzen mit Leittriebverbiss | | Pflanzen mit Verbiss im oberen Drittel | | Pflanzen mit Fegeschäden | |
|-------------------------|---------------------------------|-------------|--|-------------|---|-------------|-------------------------------|-------------|--|-------------|--------------------------|------------|
| | Anzahl | Anteil (%) | Anzahl | Anteil (%) | Anzahl | Anteil (%) | Anzahl | Anteil (%) | Anzahl | Anteil (%) | Anzahl | Anteil (%) |
| Fichte | 1598 | 73,5 | 1464 | 91,6 | 134 | 8,4 | 17 | 1,1 | 129 | 8,1 | 5 | 0,3 |
| Tanne | 18 | 0,8 | 13 | 72,2 | 5 | 27,8 | 3 | 16,7 | 5 | 27,8 | 1 | 5,6 |
| Kiefer | 33 | 1,5 | 21 | 63,6 | 12 | 36,4 | 1 | 3 | 5 | 15,2 | 9 | 27,3 |
| Sonst. Nadelholz | 2 | 0,1 | 2 | 100 | 0 | 0 | 0 | 0 | 0 | 0 | 0 | 0 |
| Nadelholz gesamt | 1651 | 75,9 | 1500 | 90,9 | 151 | 9,1 | 21 | 1,3 | 139 | 8,4 | 15 | 0,9 |
| Buche | 22 | 1 | 16 | 72,7 | 6 | 27,3 | 1 | 4,5 | 6 | 27,3 | 0 | 0 |
| Eiche | 55 | 2,5 | 21 | 38,2 | 34 | 61,8 | 5 | 9,1 | 34 | 61,8 | 0 | 0 |
| Edellaubholz | 29 | 1,3 | 20 | 69 | 9 | 31 | 2 | 6,9 | 9 | 31 | 0 | 0 |
| Sonst. Laubholz | 418 | 19,2 | 290 | 69,4 | 128 | 30,6 | 47 | 11,2 | 127 | 30,4 | 2 | 0,5 |
| Laubholz gesamt | 524 | 24,1 | 347 | 66,2 | 177 | 33,8 | 55 | 10,5 | 176 | 33,6 | 2 | 0,4 |
| Alle Baumarten | 2175 | 100 | 1847 | 84,9 | 328 | 15,1 | 76 | 3,5 | 315 | 14,5 | 17 | 0,8 |

Verjüngungspflanzen kleiner 20 Zentimeter Höhe

| Baumartengruppe | Aufgenommene Pflanzen insgesamt | | Pflanzen ohne Verbiss im oberen Drittel | | Pflanzen mit Verbiss im oberen Drittel | |
|-------------------------|---------------------------------|-------------|---|-------------|--|-------------|
| | Anzahl | Anteil (%) | Anzahl | Anteil (%) | Anzahl | Anteil (%) |
| Fichte | 219 | 65,2 | 214 | 97,7 | 5 | 2,3 |
| Tanne | 5 | 1,5 | 3 | 60 | 2 | 40 |
| Kiefer | 6 | 1,8 | 4 | 66,7 | 2 | 33,3 |
| Sonst. Nadelholz | 0 | 0 | 0 | 0 | 0 | 0 |
| Nadelholz gesamt | 230 | 68,5 | 221 | 96,1 | 9 | 3,9 |
| Buche | 4 | 1,2 | 3 | 75 | 1 | 25 |
| Eiche | 14 | 4,2 | 11 | 78,6 | 3 | 21,4 |
| Edellaubholz | 6 | 1,8 | 5 | 83,3 | 1 | 16,7 |
| Sonst. Laubholz | 82 | 24,4 | 73 | 89 | 9 | 11 |
| Laubholz gesamt | 106 | 31,5 | 92 | 86,8 | 14 | 13,2 |
| Alle Baumarten | 336 | 100 | 313 | 93,2 | 23 | 6,8 |

Verjüngungspflanzen über Verbisshöhe (Erhebung von Fegeschäden)

| Baumartengruppe | Aufgenommene Pflanzen insgesamt | | Pflanzen ohne Fegeschäden | | Pflanzen mit Fegeschäden | |
|-------------------------|---------------------------------|-------------|---------------------------|-------------|--------------------------|------------|
| | Anzahl | Anteil (%) | Anzahl | Anteil (%) | Anzahl | Anteil (%) |
| Fichte | 98 | 43,9 | 96 | 98 | 2 | 2 |
| Tanne | 1 | 0,4 | 1 | 100 | 0 | 0 |
| Kiefer | 8 | 3,6 | 7 | 87,5 | 1 | 12,5 |
| Sonst. Nadelholz | 1 | 0,4 | 0 | 0 | 1 | 100 |
| Nadelholz gesamt | 108 | 48,4 | 104 | 96,3 | 4 | 3,7 |
| Buche | 2 | 0,9 | 2 | 100 | 0 | 0 |
| Eiche | 1 | 0,4 | 1 | 100 | 0 | 0 |
| Edellaubholz | 5 | 2,2 | 3 | 60 | 2 | 40 |
| Sonst. Laubholz | 107 | 48 | 99 | 92,5 | 8 | 7,5 |
| Laubholz gesamt | 115 | 51,6 | 105 | 91,3 | 10 | 8,7 |
| Alle Baumarten | 223 | 100 | 209 | 93,7 | 14 | 6,3 |