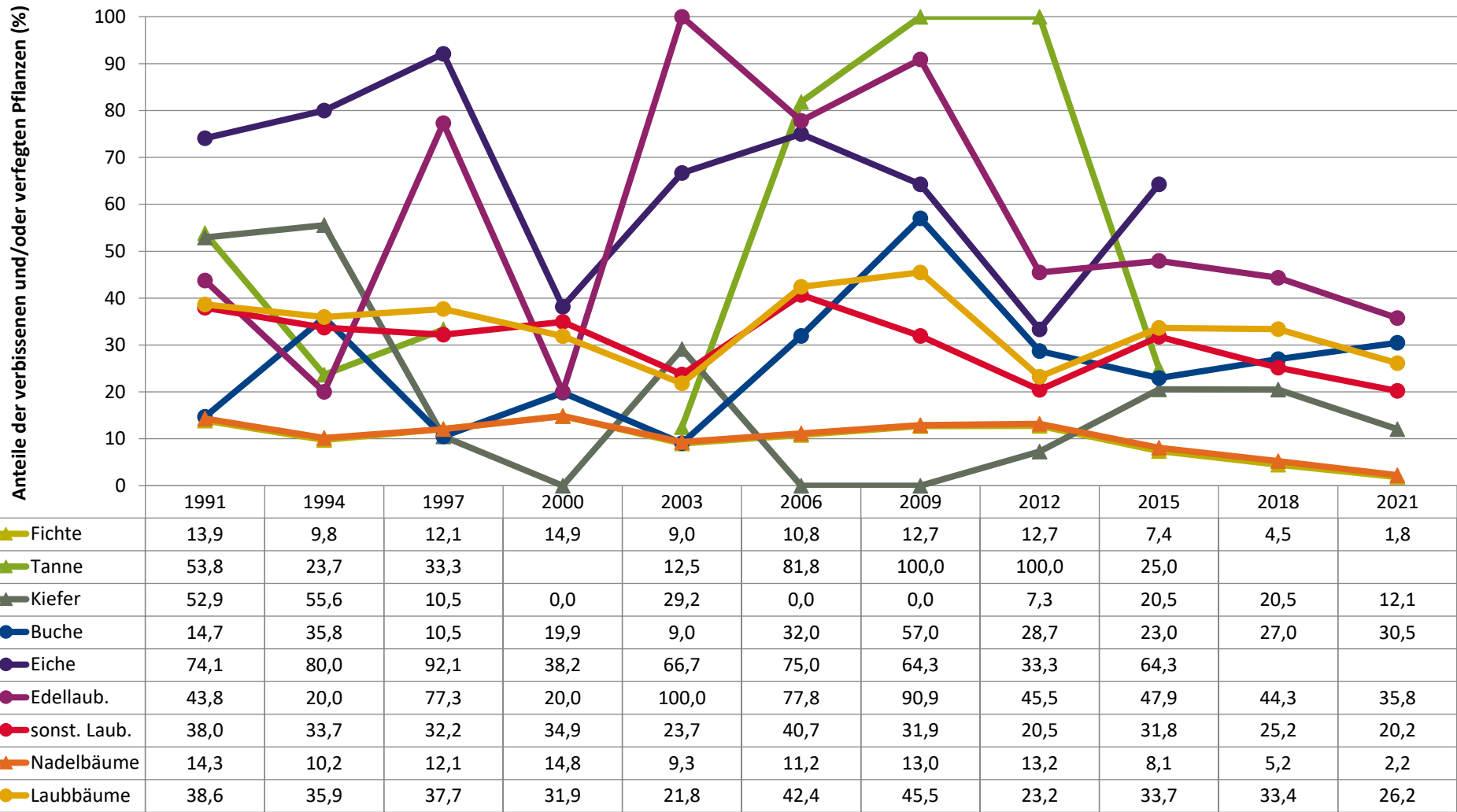


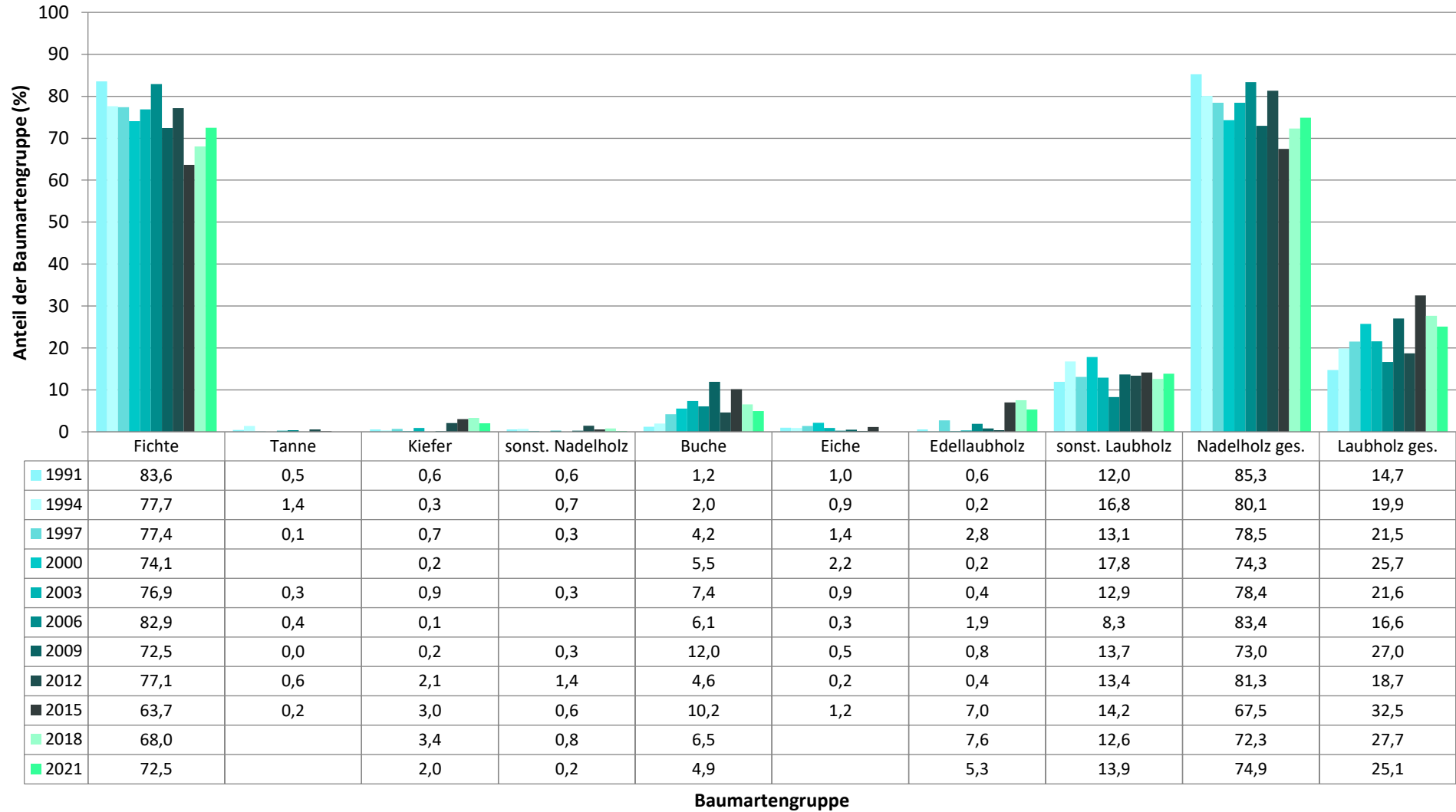
Zeitreihe der Anteile der Pflanzen mit Verbiss und/oder Fegeschäden
Höhenbereich: ab 20 Zentimeter bis zur maximalen Verbisshöhe
Hegegemeinschaft 355 - Floß (Landkreis Neustadt a.d.Waldnaab)



Jahr

Zeitreihe der Baumartenanteile der aufgenommenen Verjüngungspflanzen
Höhenbereich: ab 20 Zentimeter Höhe bis zur maximalen Verbisshöhe
Hegegemeinschaft 355 - Floß (Landkreis Neustadt a.d.Waldnaab)

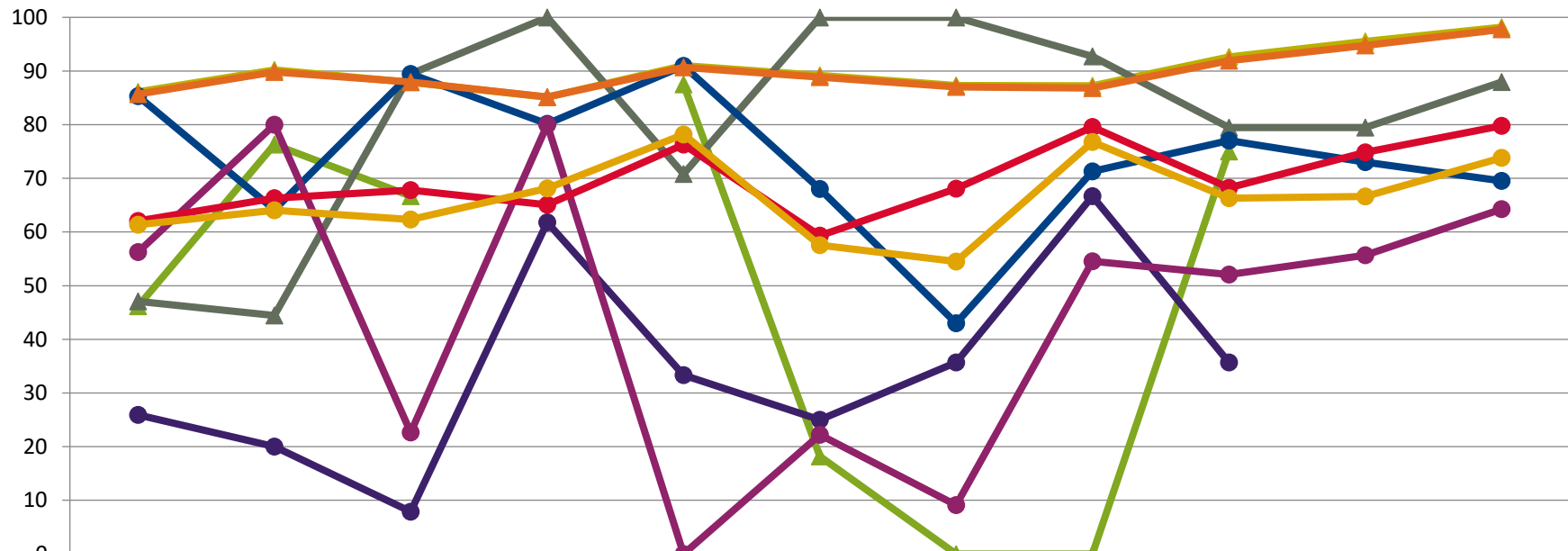
2021



Zeitreihe der Anteile der Pflanzen ohne Verbiss und ohne Fegeschäden
Höhenbereich: ab 20 Zentimeter bis zur maximalen Verbisshöhe
Hegegemeinschaft 355 - Floß (Landkreis Neustadt a.d.Waldnaab)

2021

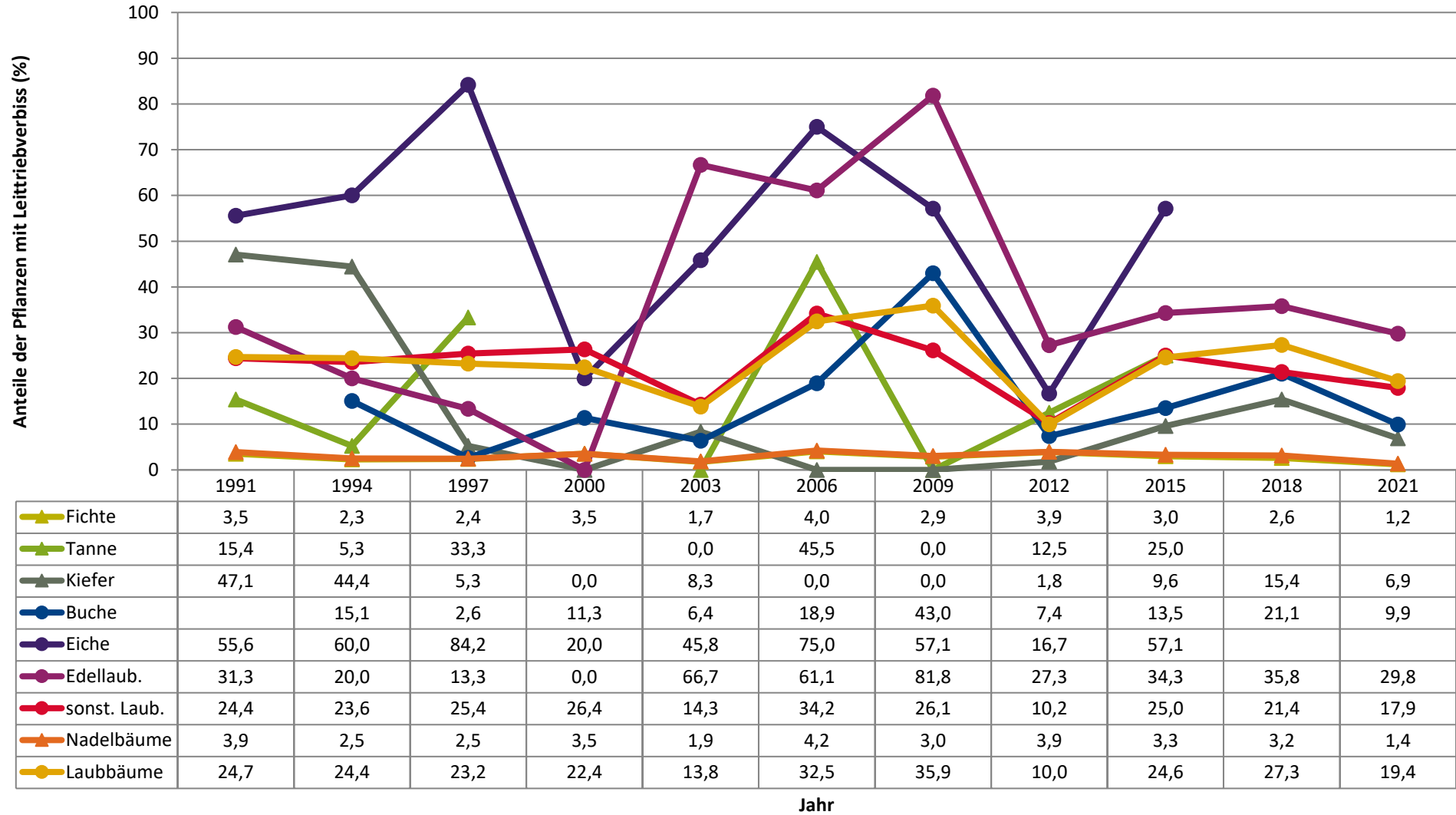
Anteile der unverbissenen und unverfegten Pflanzen (%)



	1991	1994	1997	2000	2003	2006	2009	2012	2015	2018	2021
▲ Fichte	86,1	90,2	87,9	85,1	91,0	89,2	87,3	87,3	92,6	95,5	98,2
▲ Tanne	46,2	76,3	66,7		87,5	18,2	0,0	0,0	75,0		
▲ Kiefer	47,1	44,4	89,5	100,0	70,8	100,0	100,0	92,7	79,5	79,5	87,9
● Buche	85,3	64,2	89,5	80,1	91,0	68,0	43,0	71,3	77,0	73,0	69,5
● Eiche	25,9	20,0	7,9	61,8	33,3	25,0	35,7	66,7	35,7		
● Edellaub.	56,3	80,0	22,7	80,0	0,0	22,2	9,1	54,5	52,1	55,7	64,2
● sonst. Laub.	62,0	66,3	67,8	65,1	76,3	59,3	68,1	79,5	68,2	74,8	79,8
▲ Nadelbäume	85,7	89,8	87,9	85,2	90,7	88,8	87,0	86,8	91,9	94,8	97,8
● Laubbäume	61,4	64,1	62,3	68,1	78,2	57,6	54,5	76,8	66,3	66,6	73,8

Jahr

Zeitreihe der Anteile der Pflanzen mit Leittriebverbiss
Höhenbereich: ab 20 Zentimeter bis zur maximalen Verbisshöhe
Hegegemeinschaft 355 - Floß (Landkreis Neustadt a.d.Waldnaab)



Auswertung der Verjüngungsinventur 2021 für die Hegegemeinschaft 355 - Floß (Landkreis Neustadt a.d.Waldnaab)

2021

Anzahl der erfassten Verjüngungsflächen: 40, davon ungeschützt: 36, teilweise geschützt: 2, vollständig geschützt: 2

Verjüngungspflanzen ab 20 Zentimeter Höhe bis zur maximalen Verbisshöhe

Baumartengruppe	Aufgenommene Pflanzen insgesamt		Pflanzen ohne Verbiss und ohne Fegeschaden		Pflanzen mit Verbiss und/oder Fegeschaden		Pflanzen mit Leittriebverbiss		Pflanzen mit Verbiss im oberen Drittel		Pflanzen mit Fegeschaden	
	Anzahl	Anteil (%)	Anzahl	Anteil (%)	Anzahl	Anteil (%)	Anzahl	Anteil (%)	Anzahl	Anteil (%)	Anzahl	Anteil (%)
Fichte	2066	72,5	2028	98,2	38	1,8	25	1,2	38	1,8	0	0
Tanne	6	0,2	3	50	3	50	0	0	3	50	0	0
Kiefer	58	2	51	87,9	7	12,1	4	6,9	7	12,1	0	0
Sonst. Nadelholz	5	0,2	5	100	0	0	0	0	0	0	0	0
Nadelholz gesamt	2135	74,9	2087	97,8	48	2,2	29	1,4	48	2,2	0	0
Buche	141	4,9	98	69,5	43	30,5	14	9,9	43	30,5	0	0
Eiche	27	0,9	17	63	10	37	9	33,3	10	37	0	0
Edellaubholz	151	5,3	97	64,2	54	35,8	45	29,8	54	35,8	0	0
Sonst. Laubholz	396	13,9	316	79,8	80	20,2	71	17,9	80	20,2	0	0
Laubholz gesamt	715	25,1	528	73,8	187	26,2	139	19,4	187	26,2	0	0
Alle Baumarten	2850	100	2615	91,8	235	8,2	168	5,9	235	8,2	0	0

Verjüngungspflanzen kleiner 20 Zentimeter Höhe

Baumartengruppe	Aufgenommene Pflanzen insgesamt		Pflanzen ohne Verbiss im oberen Drittel		Pflanzen mit Verbiss im oberen Drittel	
	Anzahl	Anteil (%)	Anzahl	Anteil (%)	Anzahl	Anteil (%)
Fichte	305	74,6	301	98,7	4	1,3
Tanne	2	0,5	2	100	0	0
Kiefer	6	1,5	4	66,7	2	33,3
Sonst. Nadelholz	0	0	0	0	0	0
Nadelholz gesamt	313	76,5	307	98,1	6	1,9
Buche	7	1,7	6	85,7	1	14,3
Eiche	4	1	1	25	3	75
Edellaubholz	40	9,8	37	92,5	3	7,5
Sonst. Laubholz	45	11	32	71,1	13	28,9
Laubholz gesamt	96	23,5	76	79,2	20	20,8
Alle Baumarten	409	100	383	93,6	26	6,4

Verjüngungspflanzen über Verbisshöhe (Erhebung von Fegeschäden)

Baumartengruppe	Aufgenommene Pflanzen insgesamt		Pflanzen ohne Fegeschaden		Pflanzen mit Fegeschaden	
	Anzahl	Anteil (%)	Anzahl	Anteil (%)	Anzahl	Anteil (%)
Fichte	83	24,4	83	100	0	0
Tanne	0	0	0	0	0	0
Kiefer	18	5,3	18	100	0	0
Sonst. Nadelholz	2	0,6	2	100	0	0
Nadelholz gesamt	103	30,3	103	100	0	0
Buche	56	16,5	56	100	0	0
Eiche	0	0	0	0	0	0
Edellaubholz	80	23,5	80	100	0	0
Sonst. Laubholz	101	29,7	99	98	2	2
Laubholz gesamt	237	69,7	235	99,2	2	0,8
Alle Baumarten	340	100	338	99,4	2	0,6